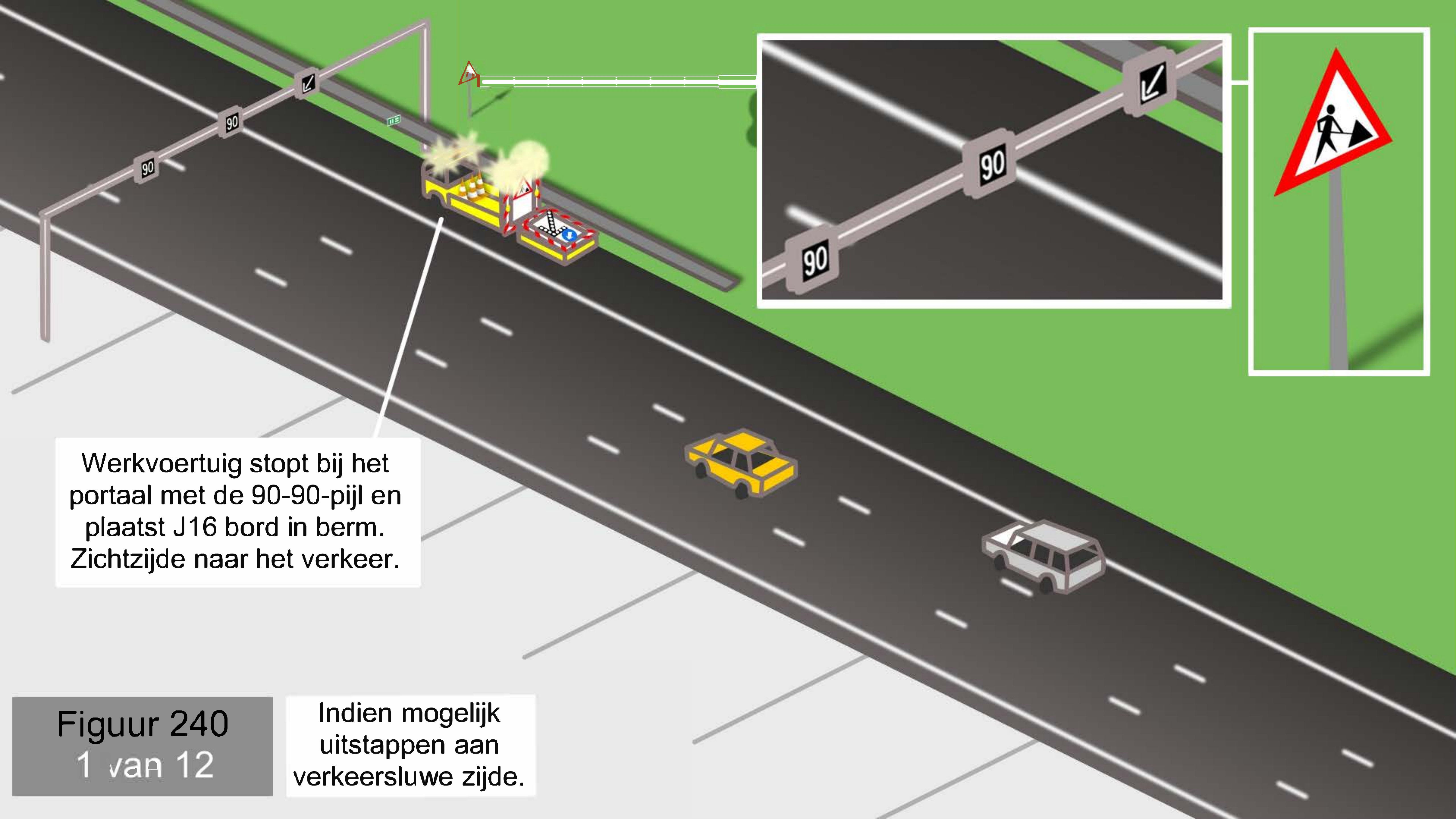


**Figuur 240**  
**Meerdere aan elkaar grenzende rijstroken.**

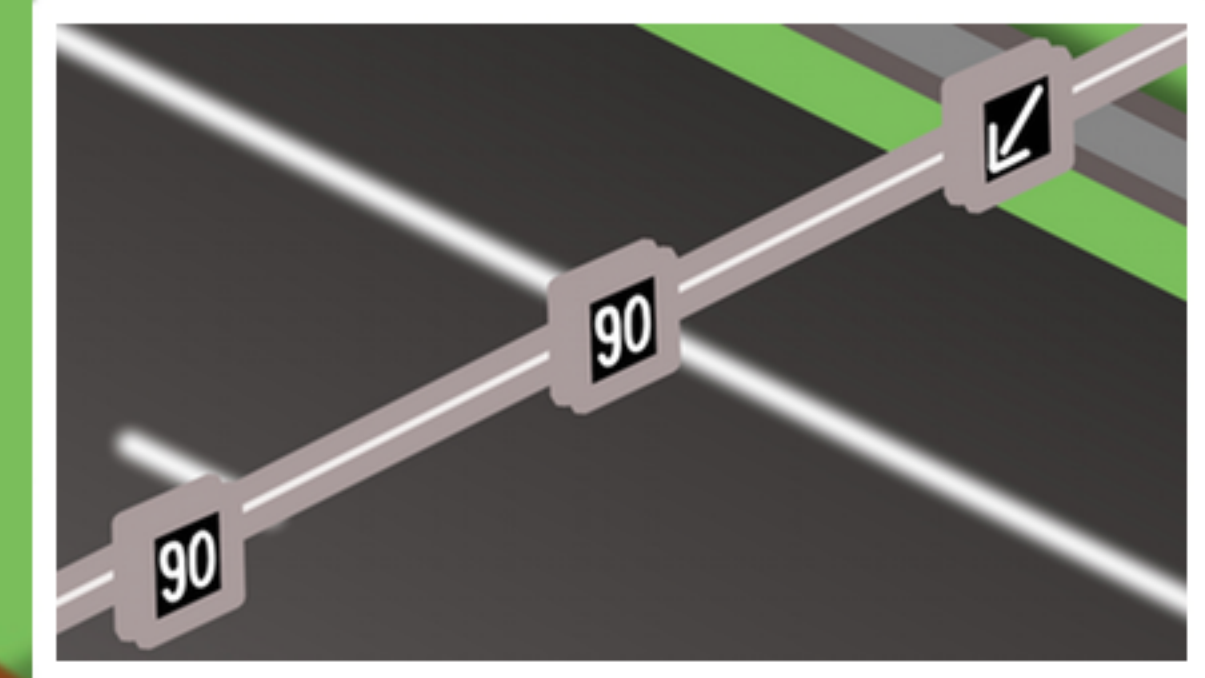
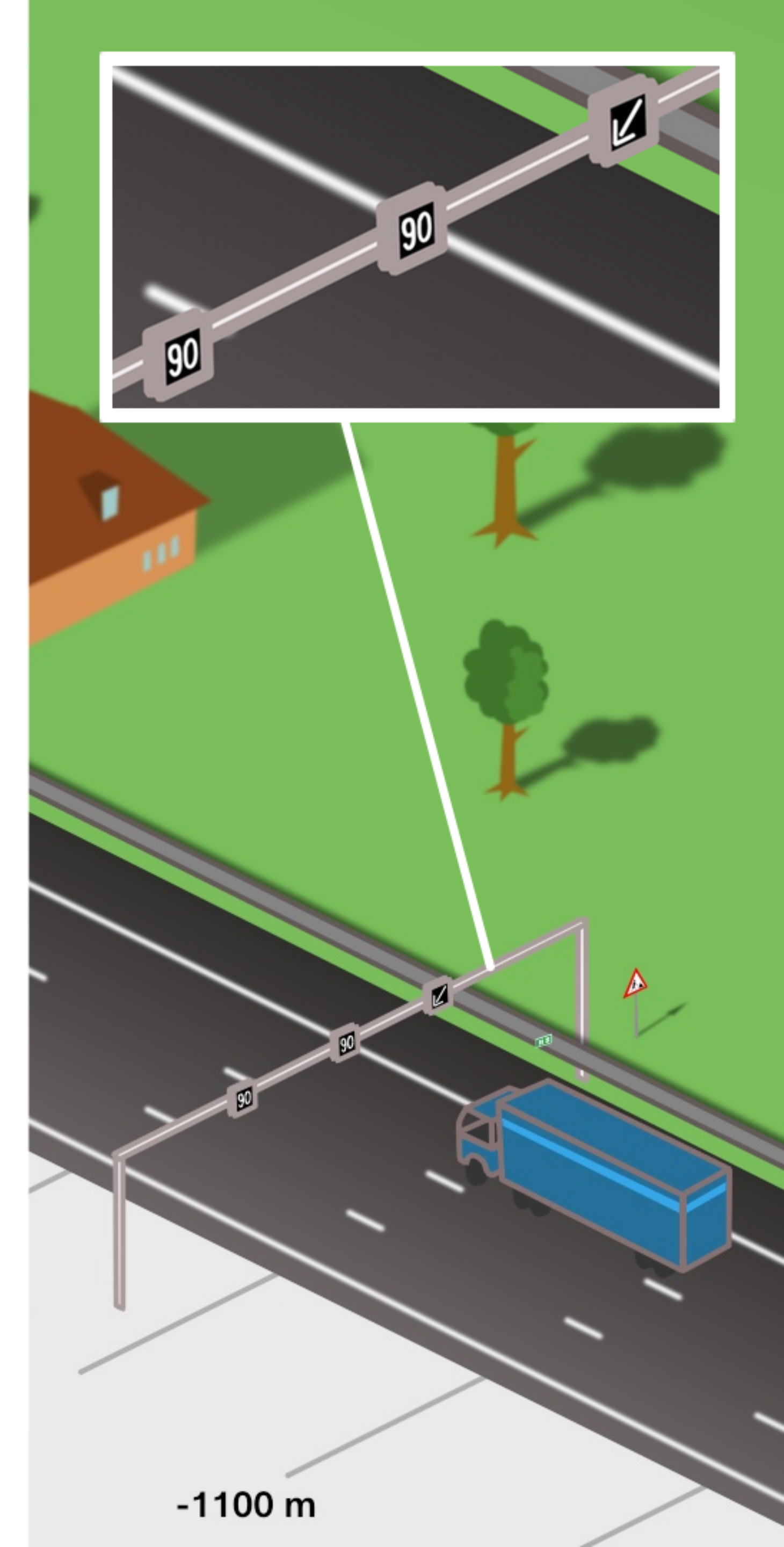
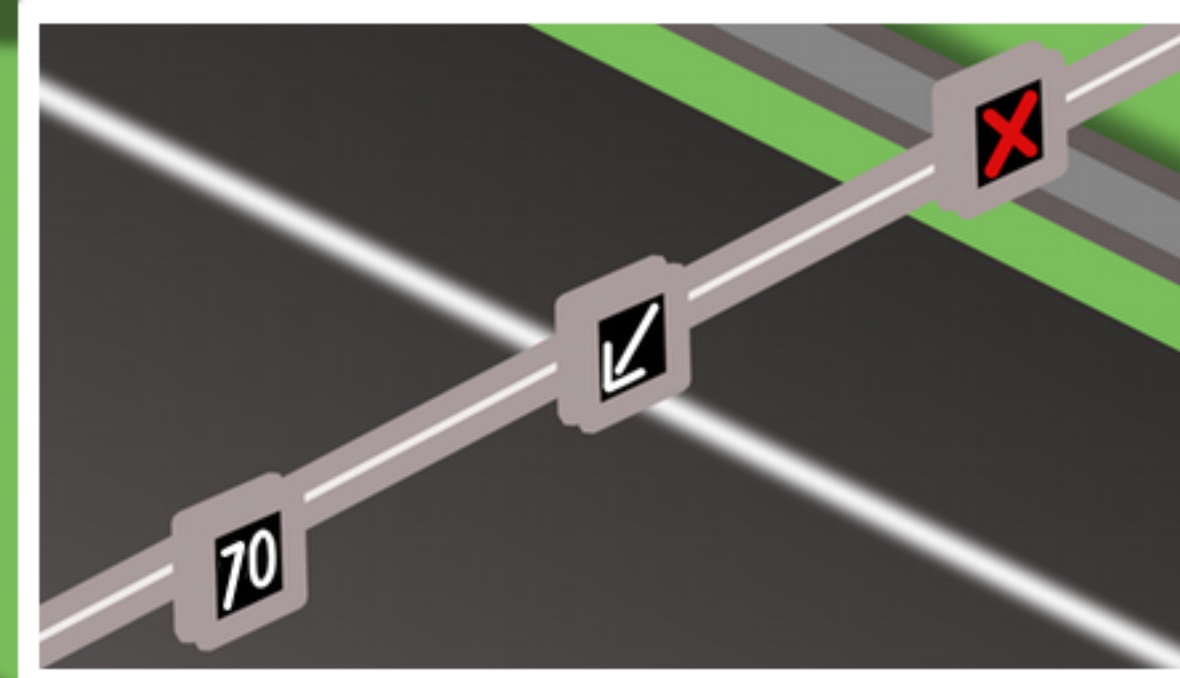
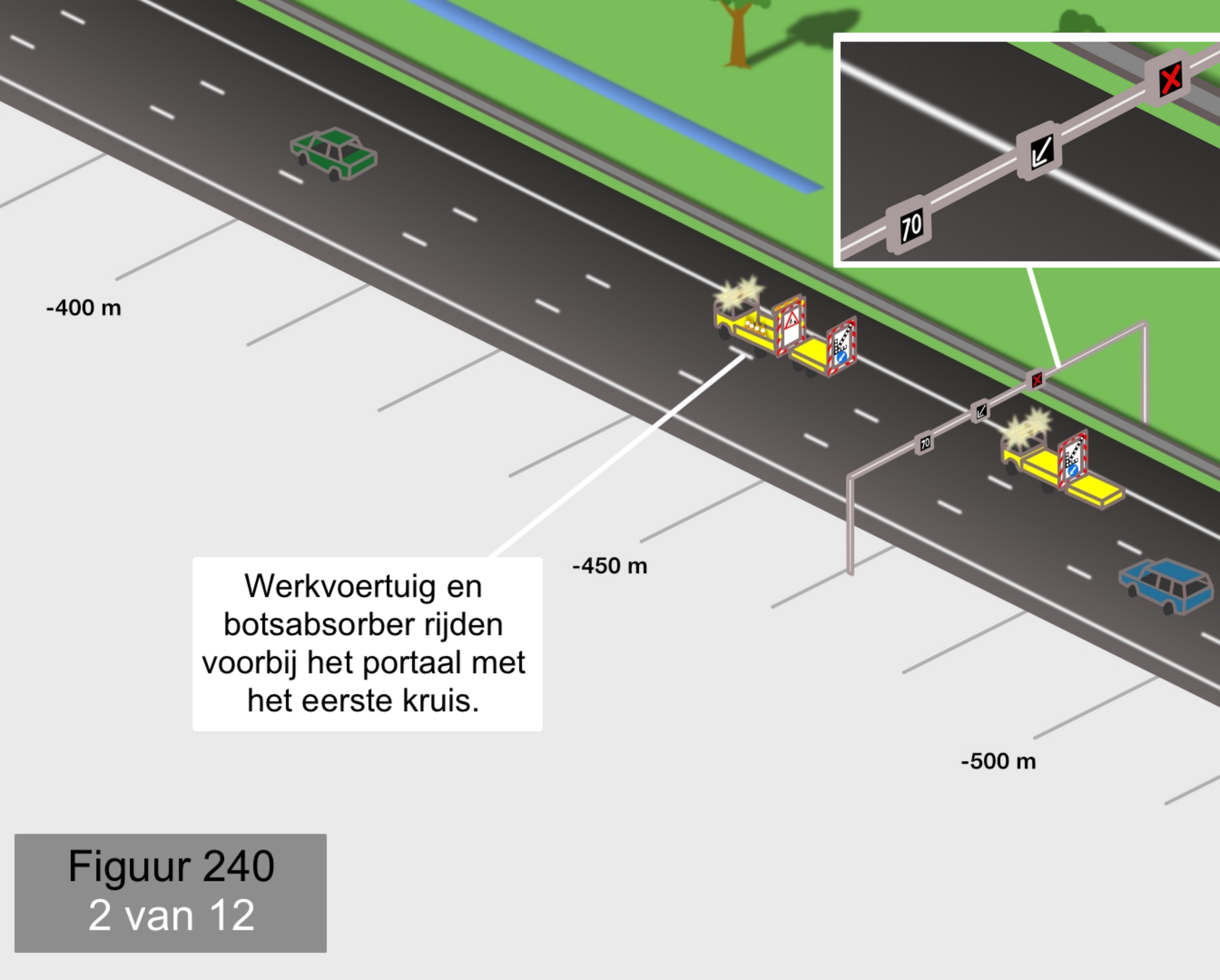
Wanneer de actiewagen is uitgevoerd als een verzwaarde actiewagen met botsabsorber, bedraagt de afstand tussen de actiewagen en het nulpunt minimaal 50 meter.



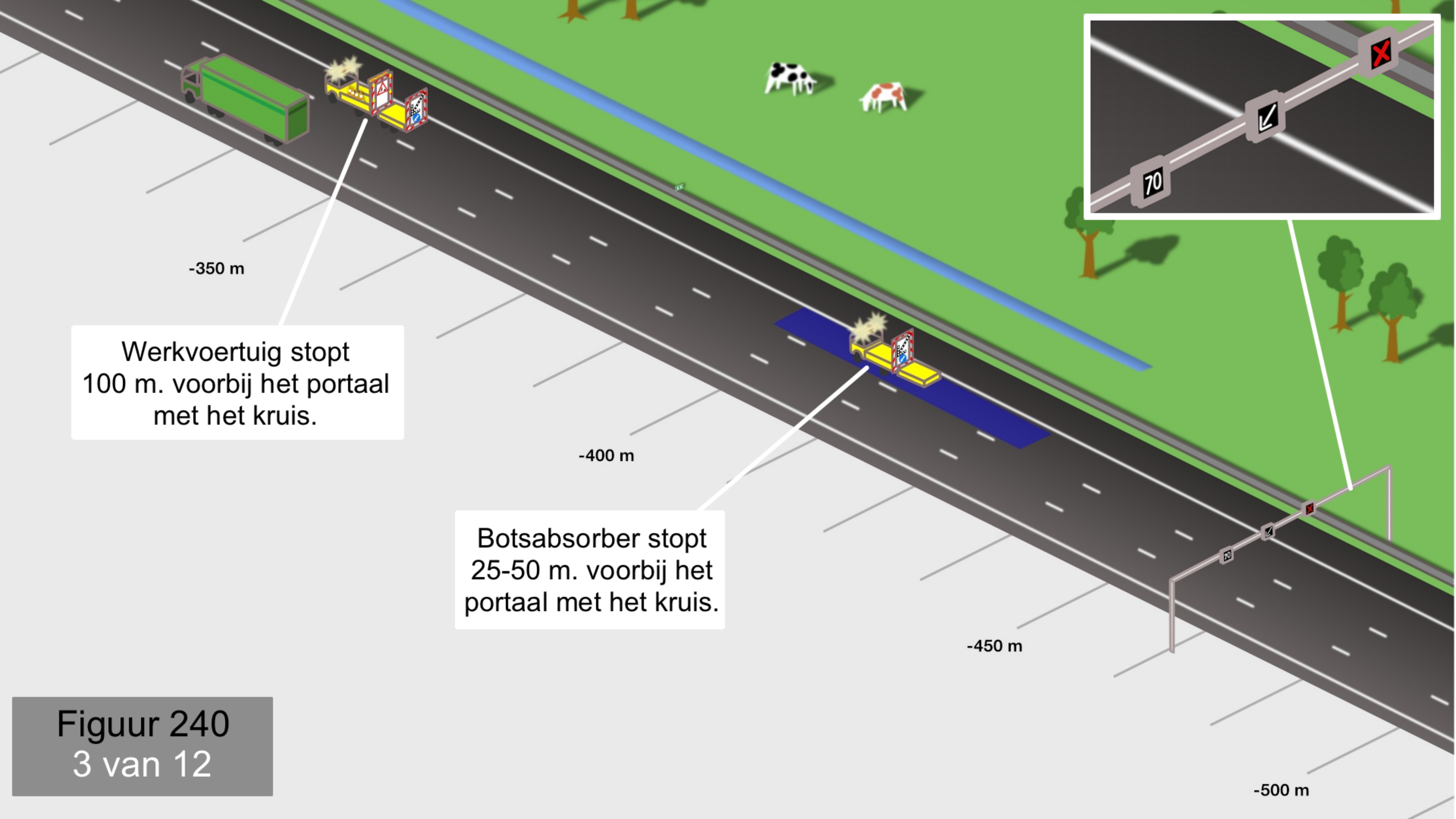
Werkvoertuig stopt bij het  
portaal met de 90-90-pijl en  
plaatst J16 bord in berm.  
Zichtzijde naar het verkeer.

Figuur 240  
1 van 12

Indien mogelijk  
uitstappen aan  
verkeersluwe zijde.



Figuur 240  
2 van 12

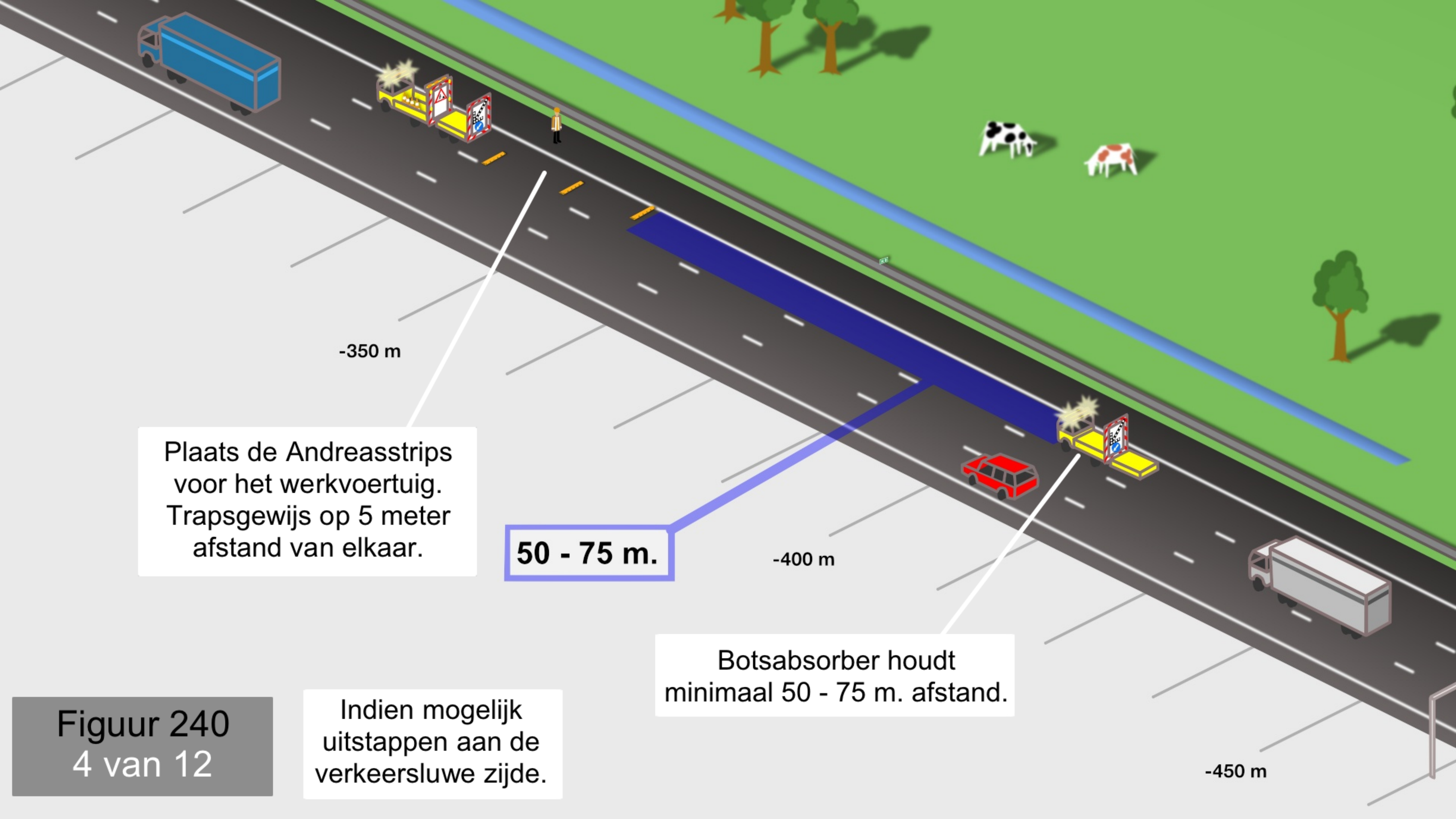


Werkvoertuig stopt  
100 m. voorbij het portaal  
met het kruis.

Botsabsorber stopt  
25-50 m. voorbij het  
portaal met het kruis.

Figuur 240  
3 van 12

-500 m



-350 m

Plaats de Andreasstrips voor het werkvoertuig. Trapsgewijs op 5 meter afstand van elkaar.

**50 - 75 m.**

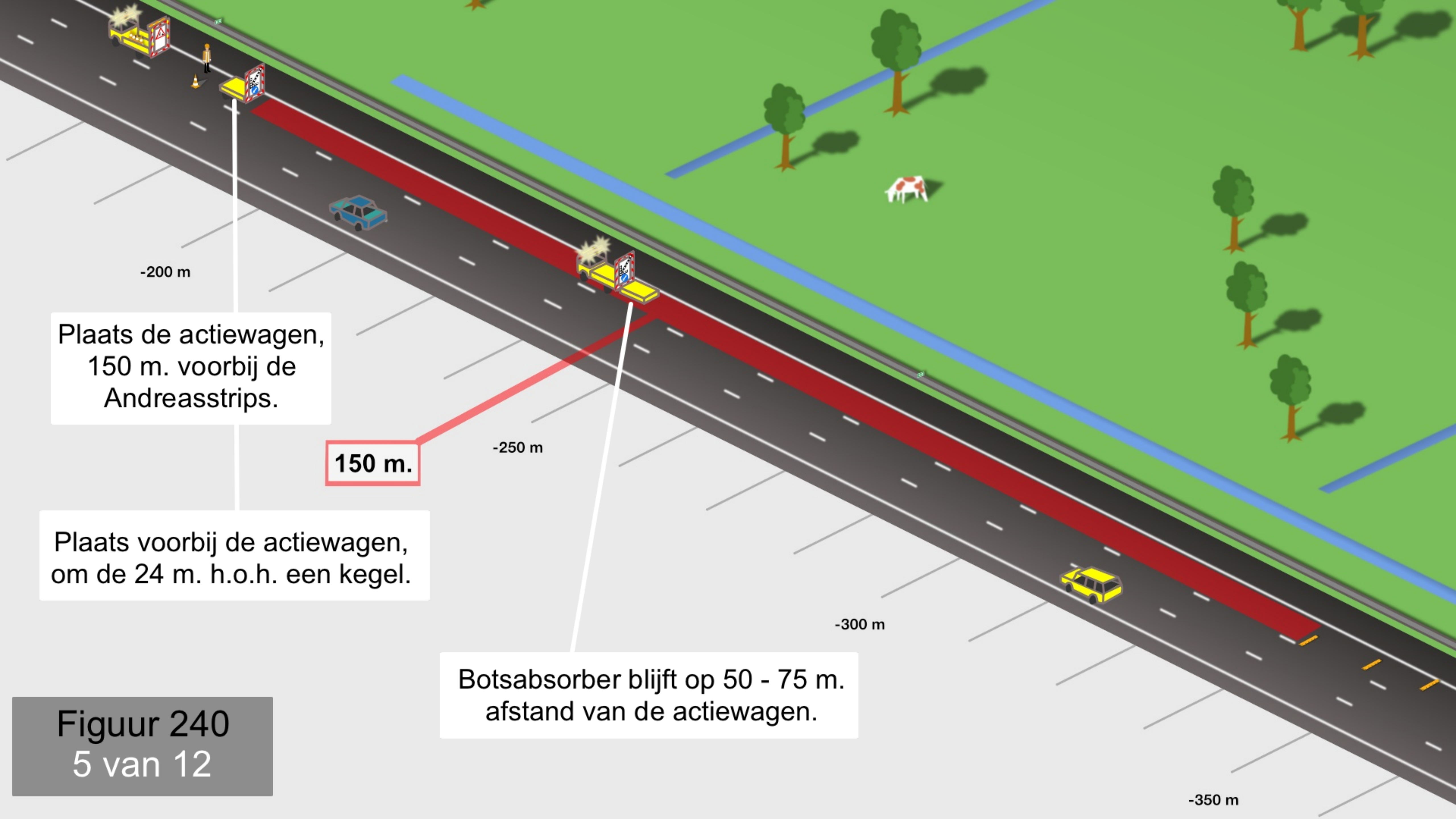
-400 m

Botsabsorber houdt minimaal 50 - 75 m. afstand.

-450 m

**Figuur 240**  
4 van 12

Indien mogelijk uitstappen aan de verkeersluwe zijde.



Plaats de actiewagen,  
150 m. voorbij de  
Andreasstrips.

**150 m.**

Plaats voorbij de actiewagen,  
om de 24 m. h.o.h. een kegel.

Botsabsorber blijft op 50 - 75 m.  
afstand van de actiewagen.

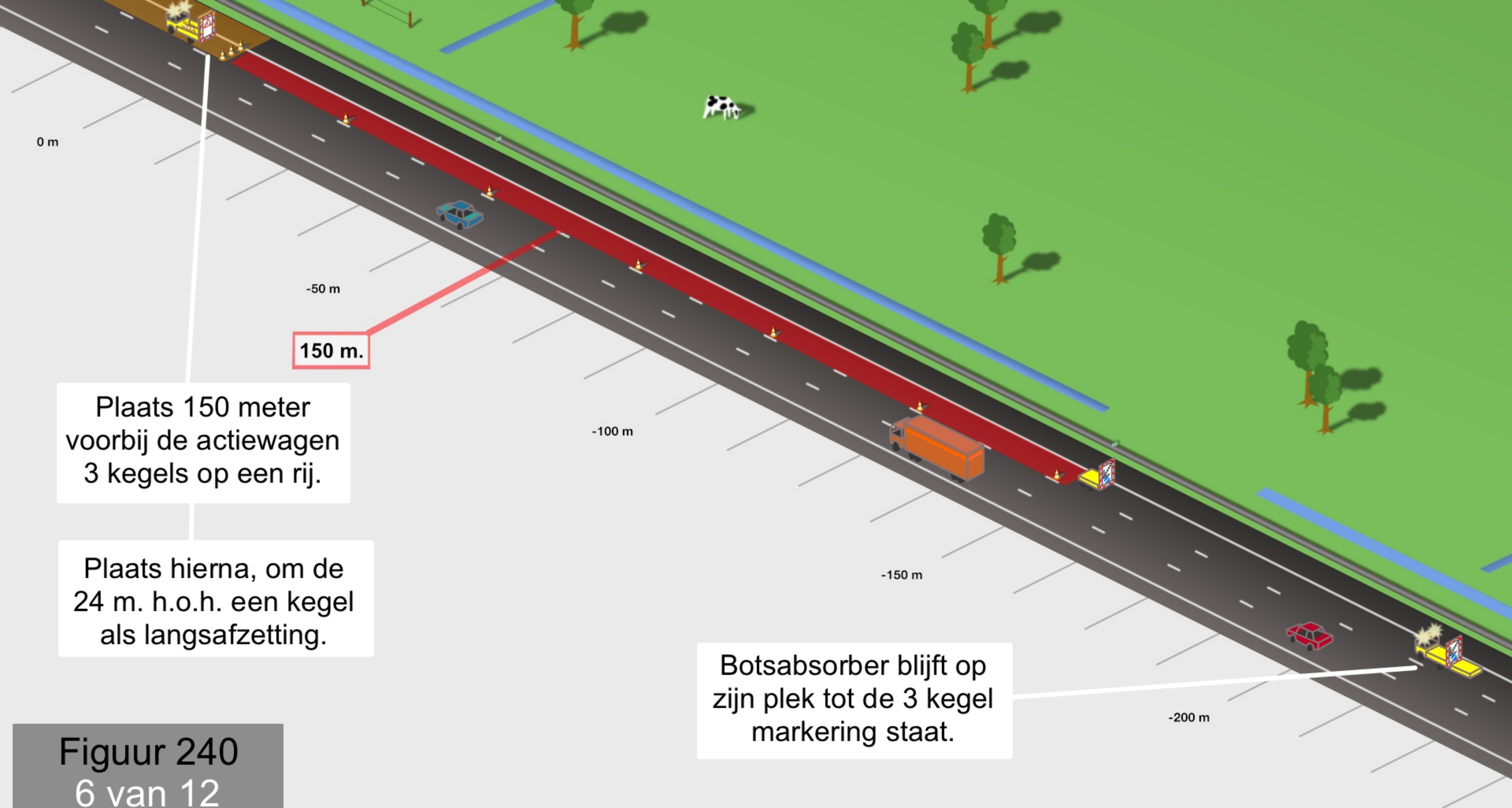
**Figuur 240**  
5 van 12

-200 m

-250 m

-300 m

-350 m

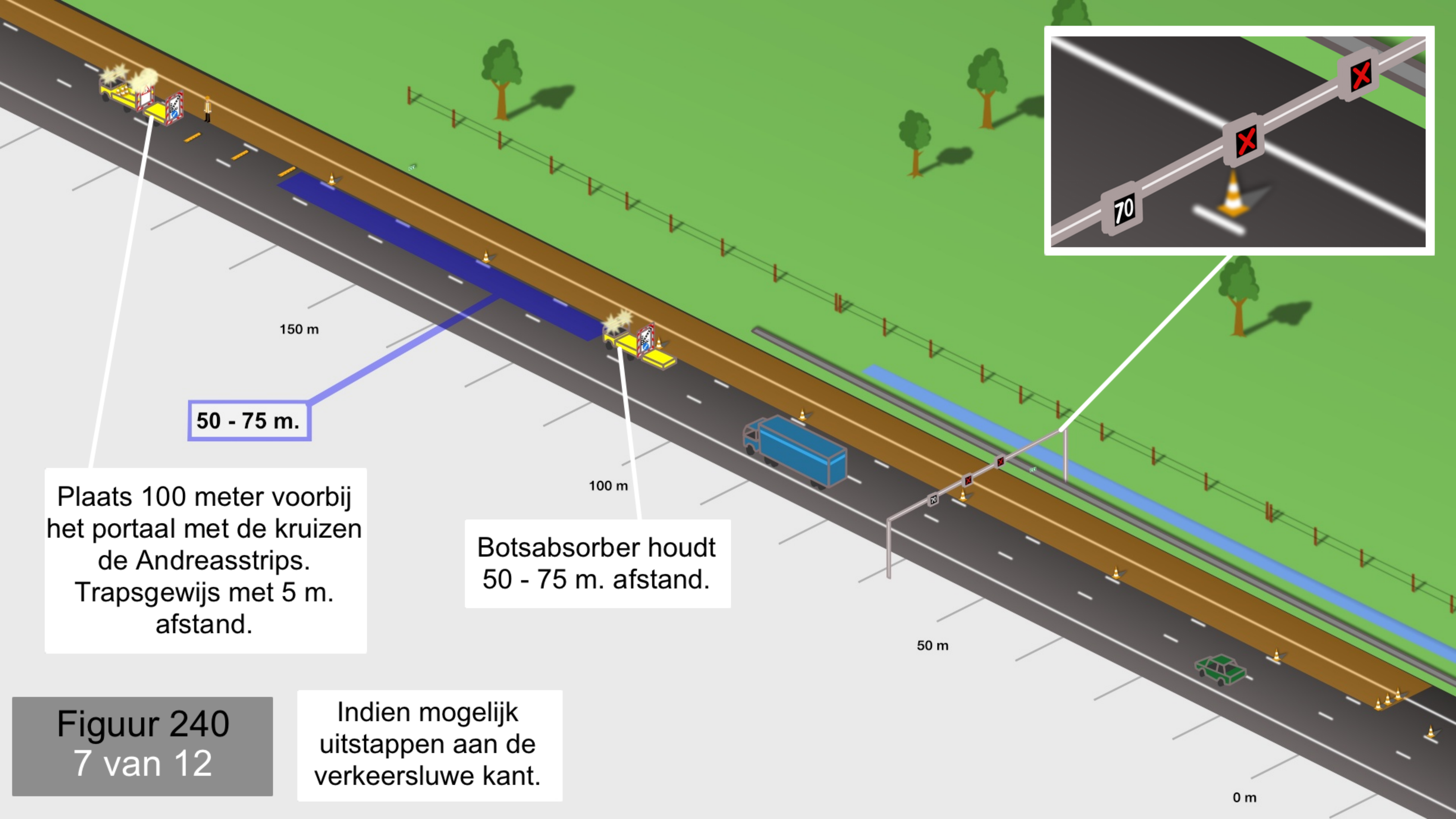


Plaats 150 meter  
voorbij de actiewagen  
3 kegels op een rij.

Plaats hierna, om de  
24 m. h.o.h. een kegel  
als langsafzetting.

Botsabsorber blijft op  
zijn plek tot de 3 kegel  
markering staat.

**Figuur 240**  
6 van 12



150 m

50 - 75 m.

100 m

50 m

0 m

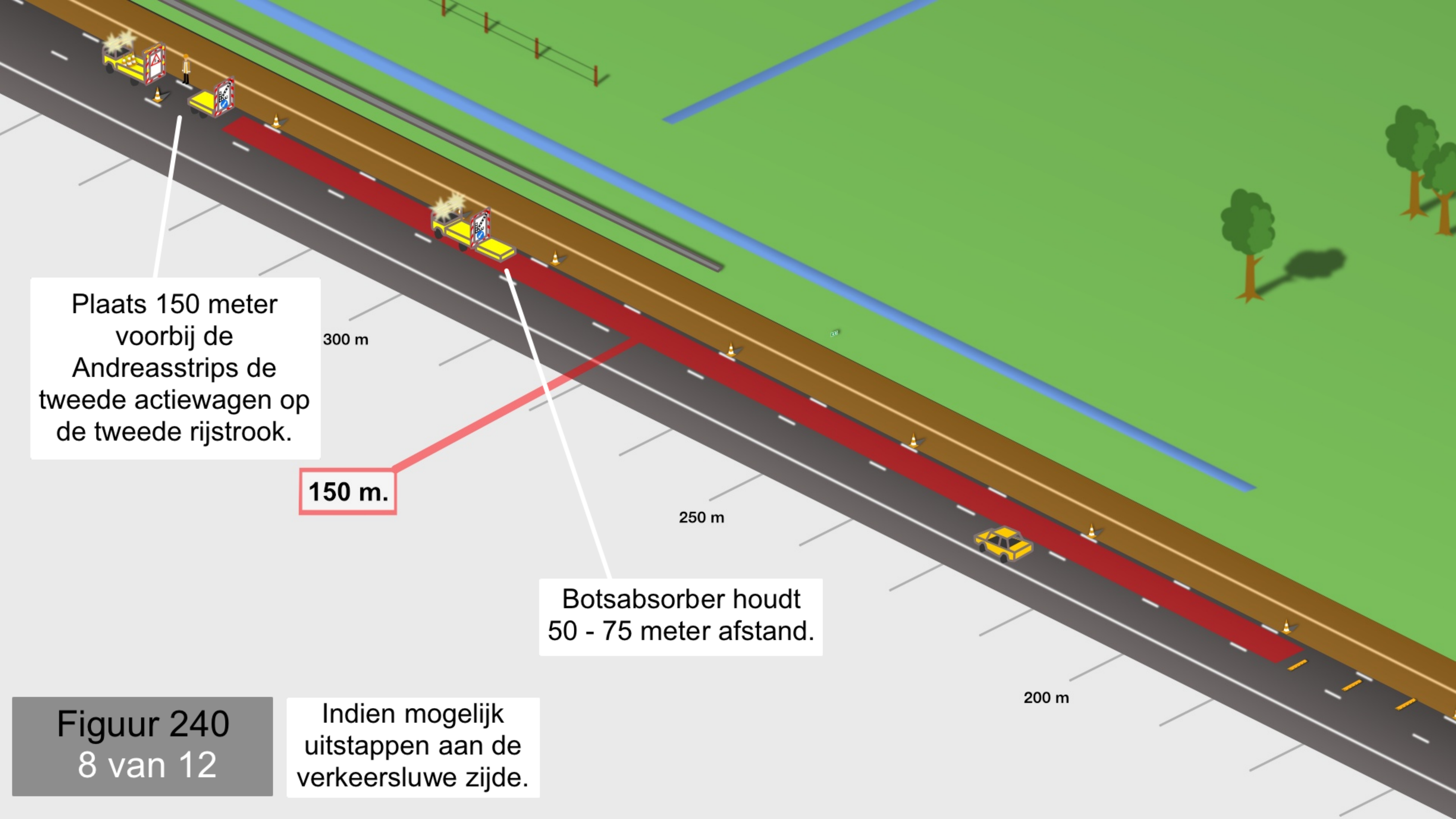
Plaats 100 meter voorbij  
het portaal met de kruizen  
de Andreasstrips.  
Trapsgewijs met 5 m.  
afstand.

Botsabsorber houdt  
50 - 75 m. afstand.

Figuur 240  
7 van 12

Indien mogelijk  
uitstappen aan de  
verkeersluwe kant.





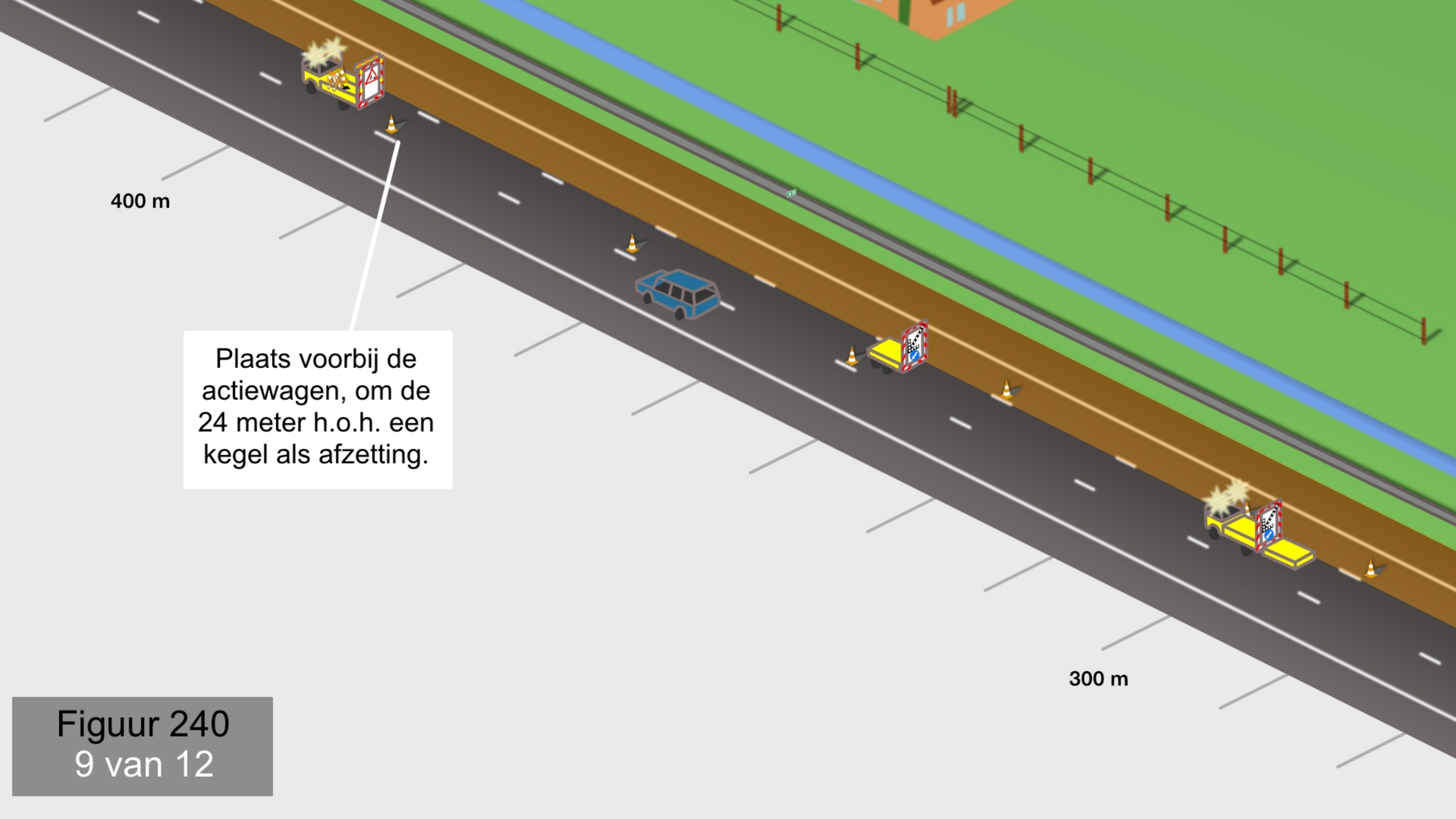
Plaats 150 meter  
voorbij de  
Andreasstrips de  
tweede actiewagen op  
de tweede rijstrook.

**150 m.**

Botsabsorber houdt  
50 - 75 meter afstand.

Indien mogelijk  
uitstappen aan de  
verkeersluwe zijde.

**Figuur 240**  
8 van 12

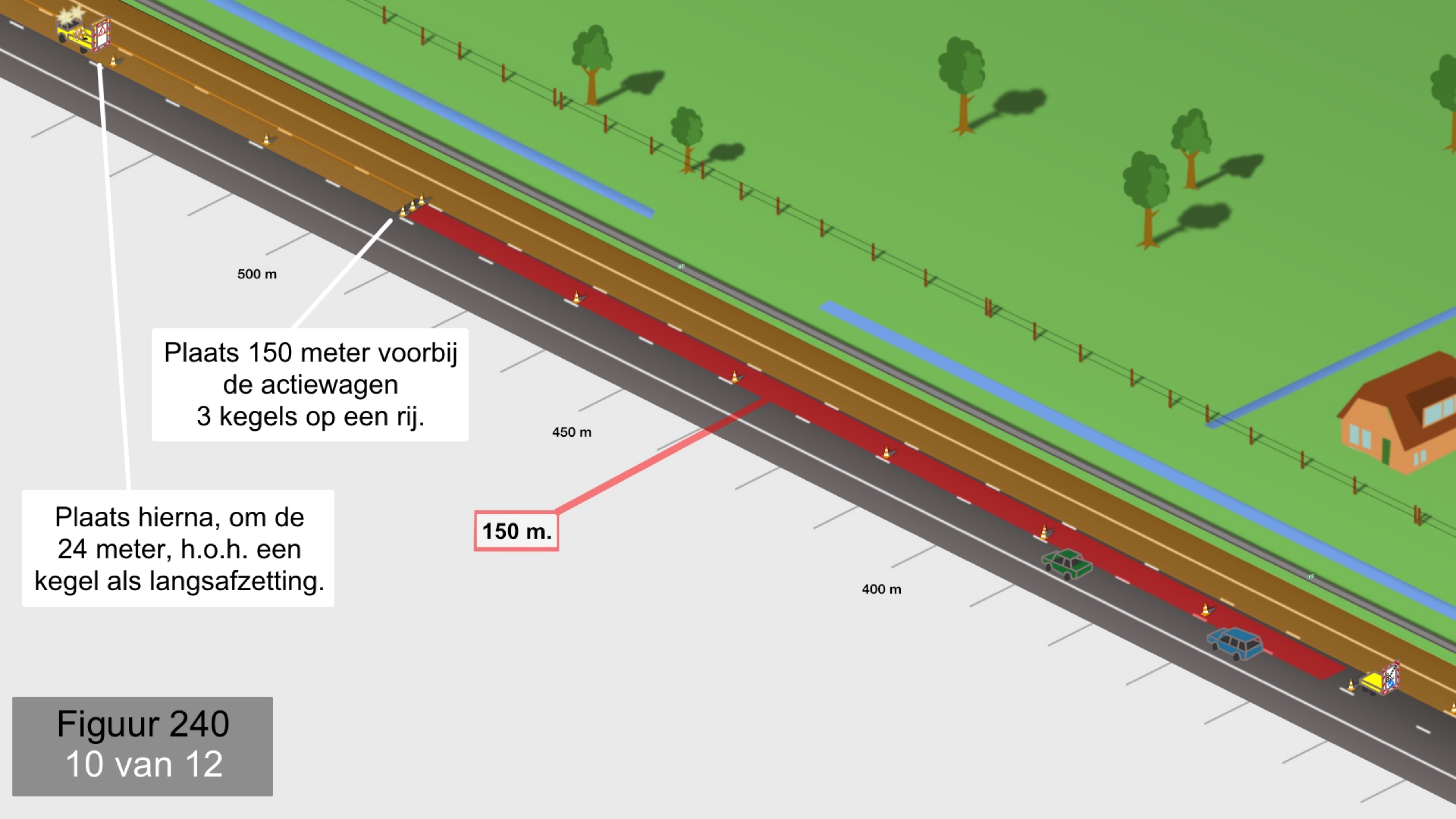


400 m

Plaats voorbij de actiewagen, om de 24 meter h.o.h. een kegel als afzetting.

300 m

Figuur 240  
9 van 12

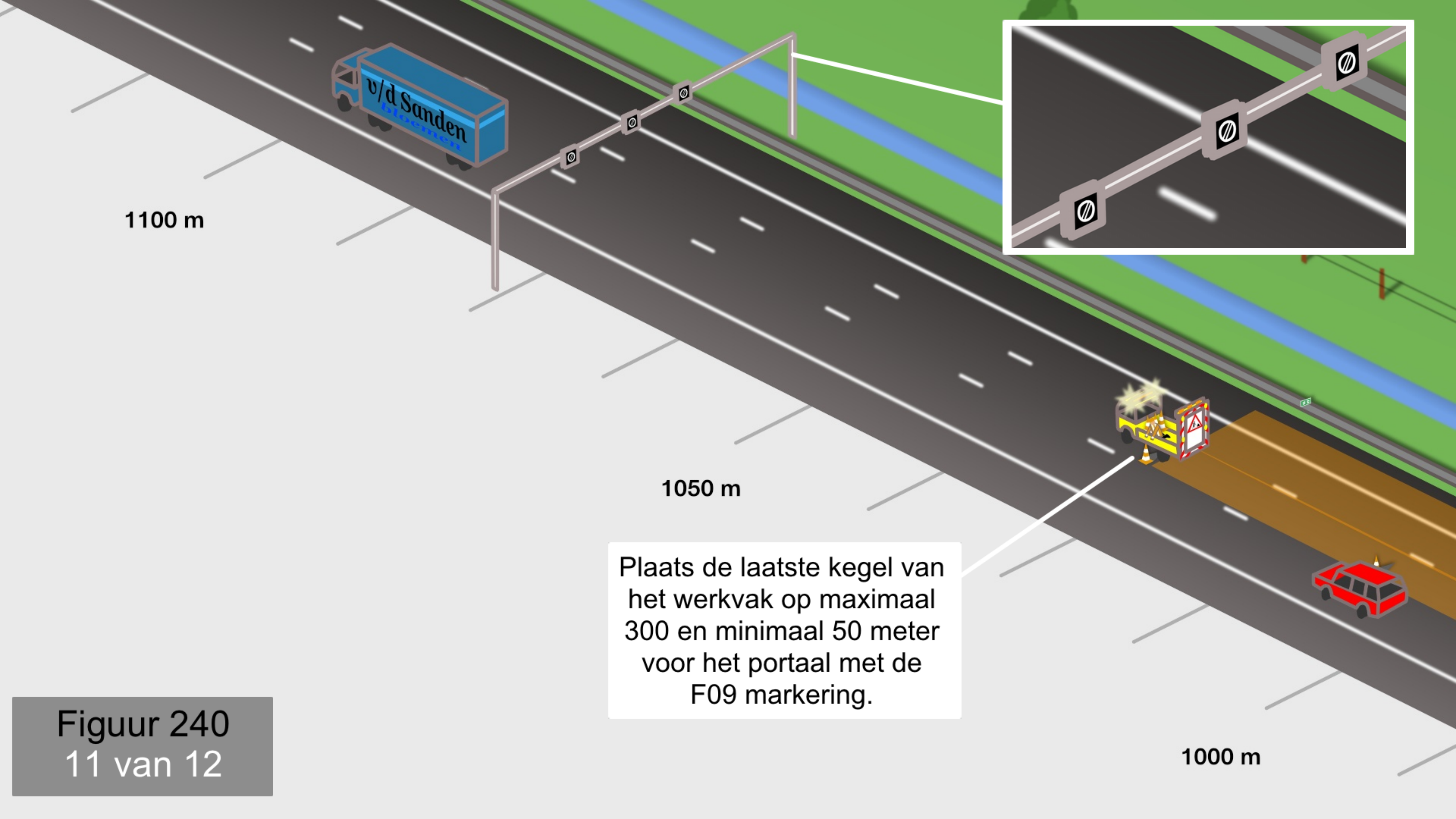


Plaats 150 meter voorbij de actiewagen 3 kegels op een rij.

Plaats hierna, om de 24 meter, h.o.h. een kegel als langsafzetting.

150 m.

Figuur 240  
10 van 12



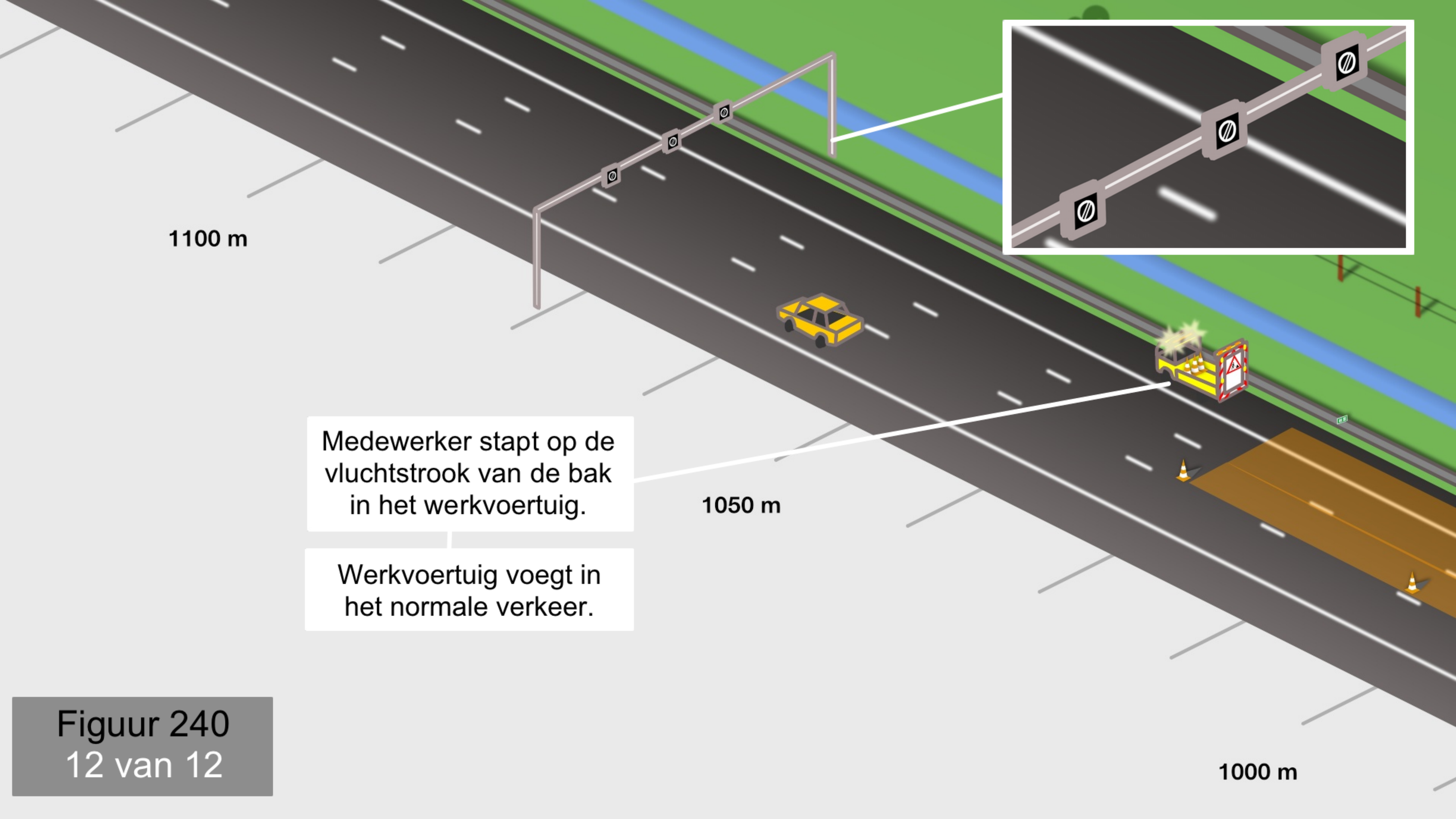
1100 m

1050 m

Plaats de laatste kegel van het werkvak op maximaal 300 en minimaal 50 meter voor het portaal met de F09 markering.

1000 m

Figuur 240  
11 van 12



Figuur 240  
12 van 12