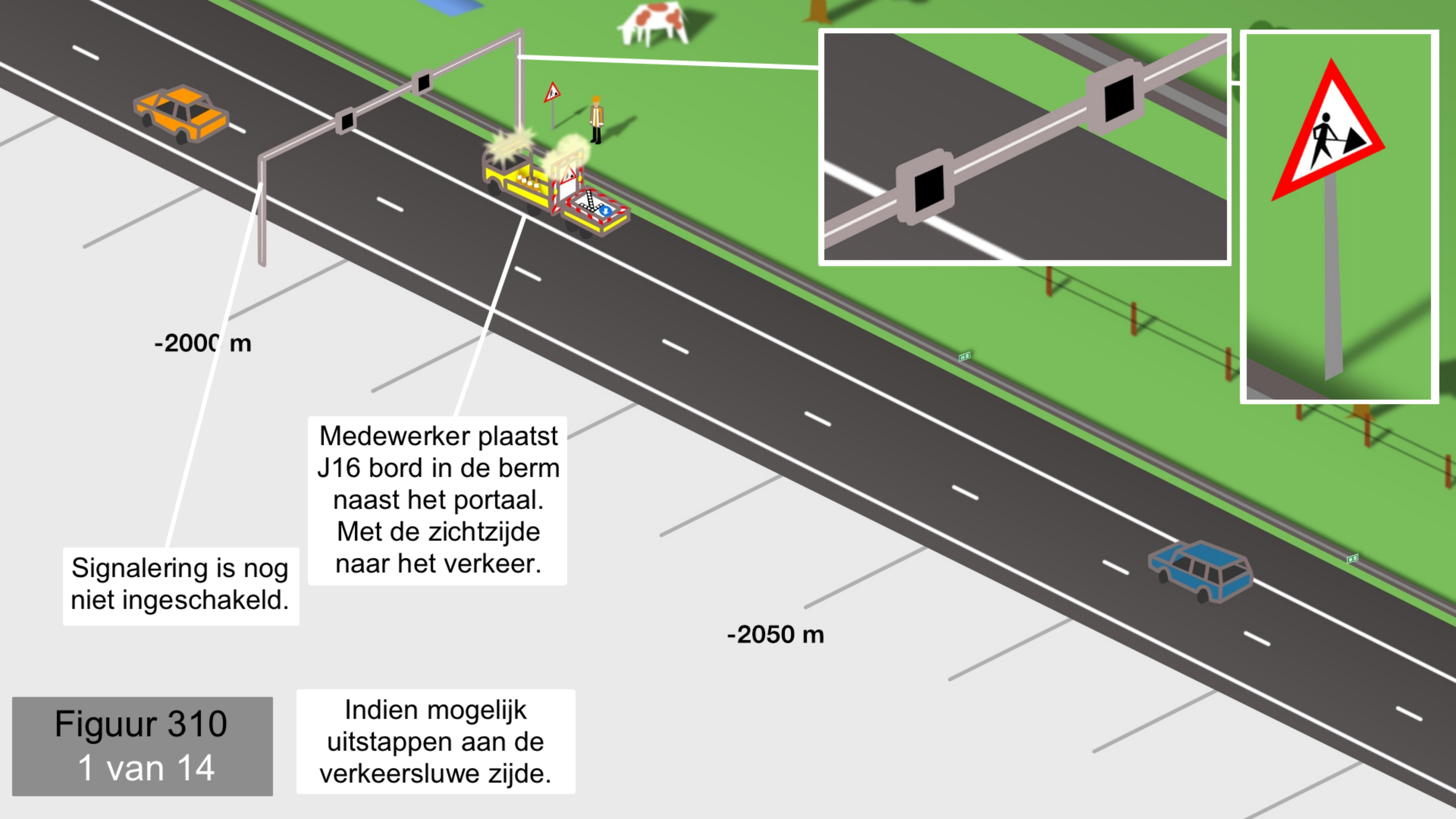


Figuur 310
R1 en R2 verdrijven naar
de vluchtstrook.



-2000 m

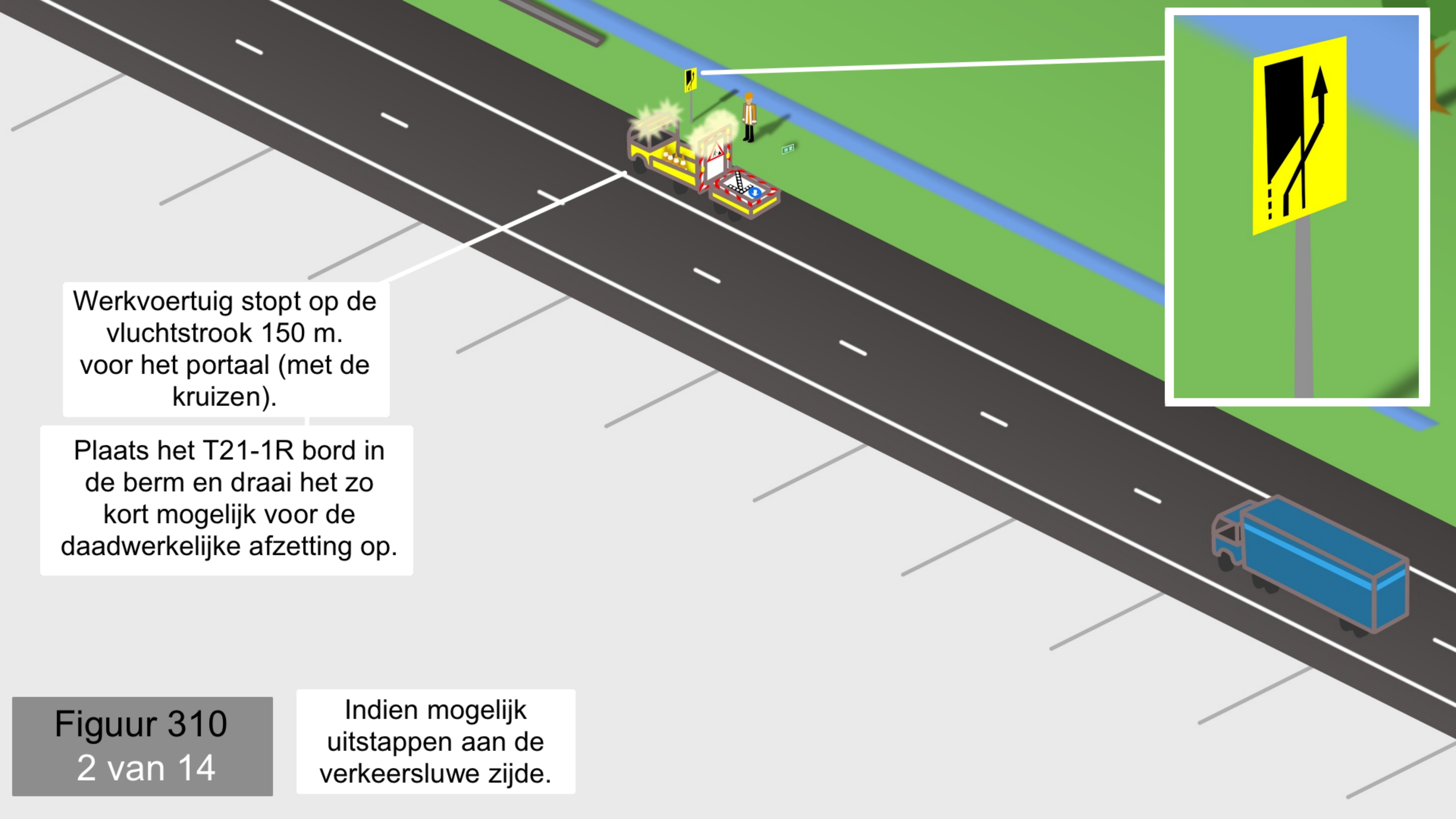
Signalering is nog niet ingeschakeld.

Medewerker plaatst J16 bord in de berm naast het portaal. Met de zichtzijde naar het verkeer.

-2050 m

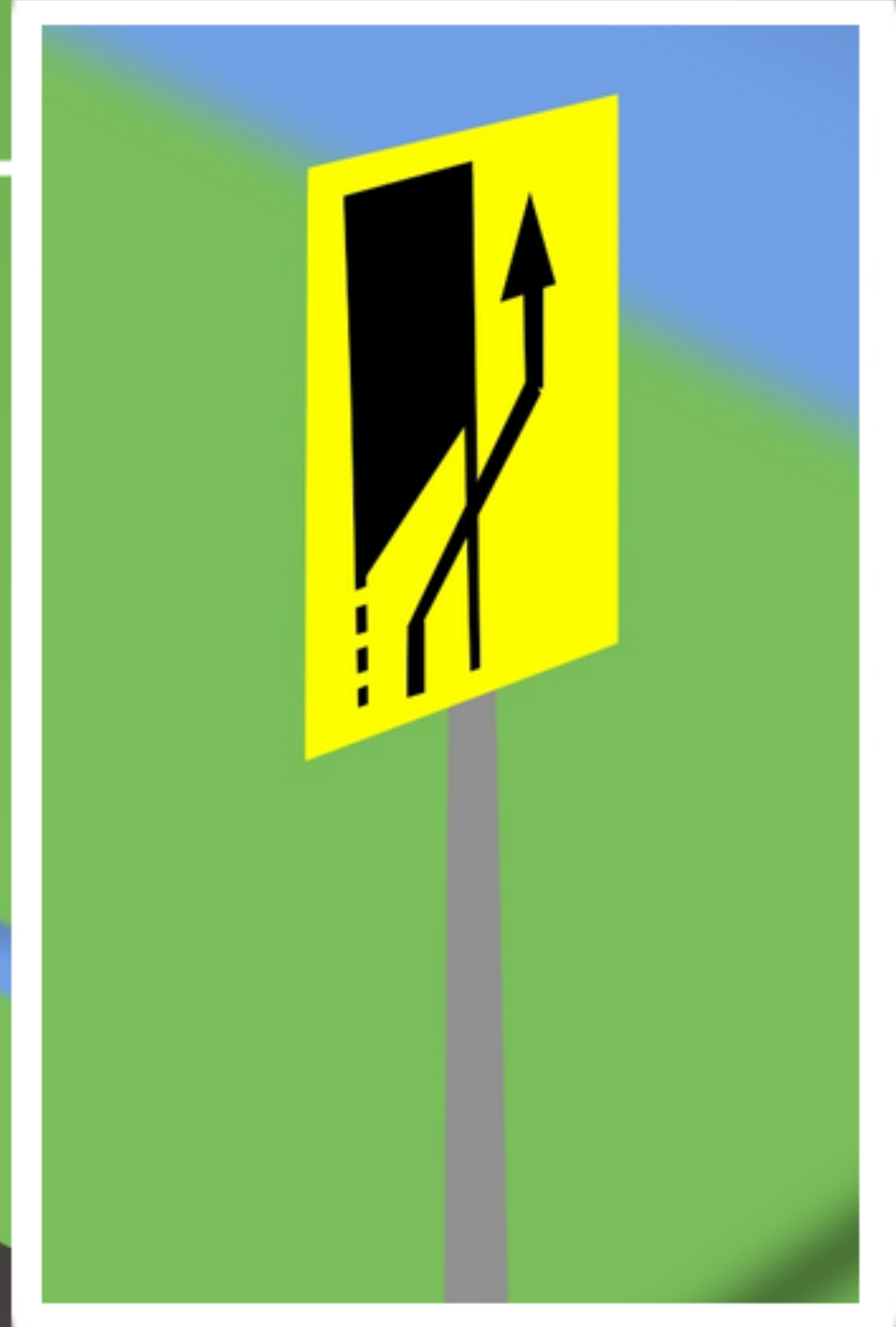
Indien mogelijk uitstappen aan de verkeersluwe zijde.

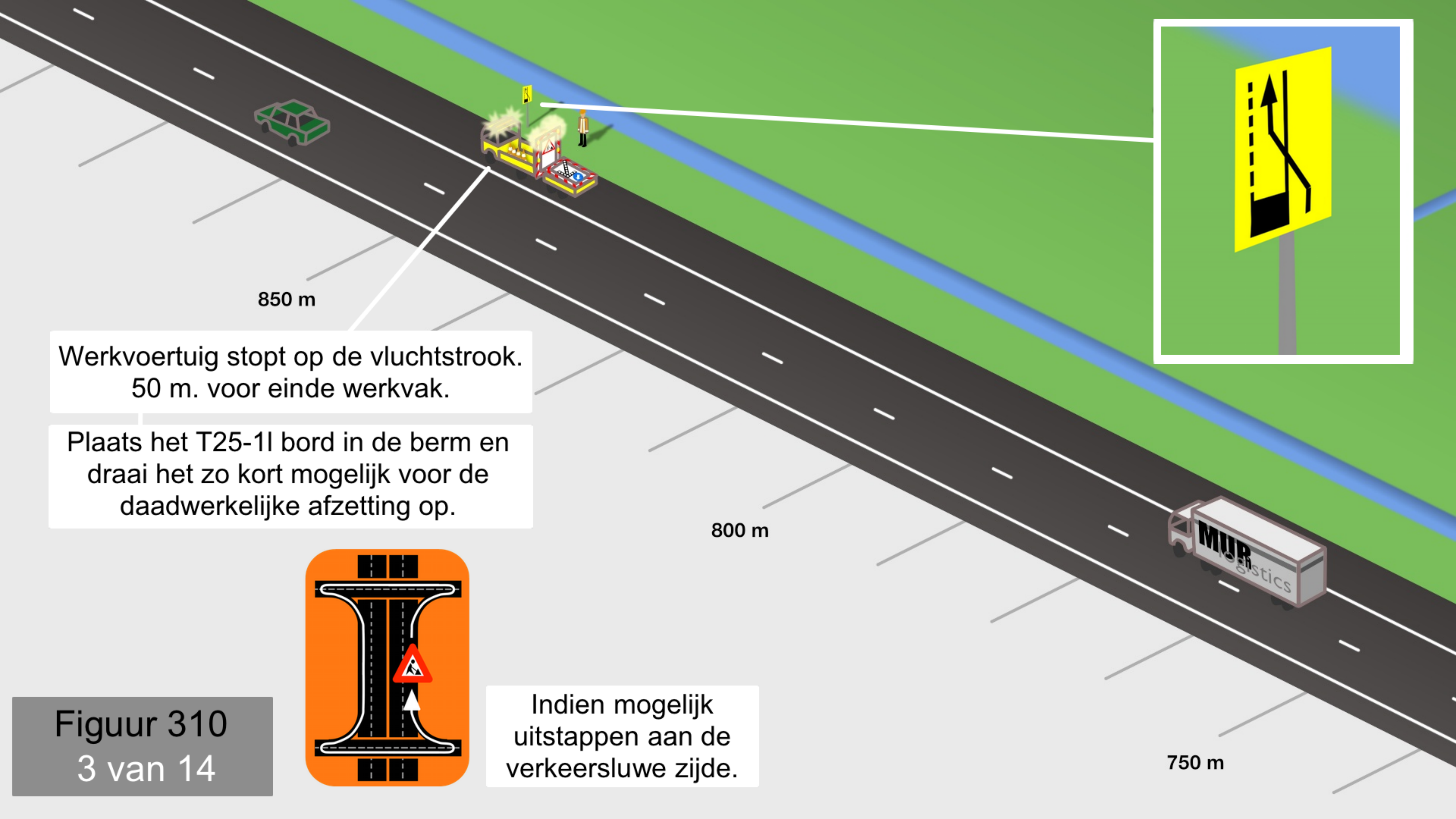
Figuur 310
1 van 14



Werkvoertuig stopt op de vluchtstrook 150 m. voor het portaal (met de kruizen).

Plaats het T21-1R bord in de berm en draai het zo kort mogelijk voor de daadwerkelijke afzetting op.





Werkvoertuig stopt op de vluchtstrook.
50 m. voor einde werkvak.

Plaats het T25-11 bord in de berm en draai het zo kort mogelijk voor de daadwerkelijke afzetting op.

850 m

800 m

750 m



Indien mogelijk uitstappen aan de verkeersluwe zijde.

Figuur 310
3 van 14



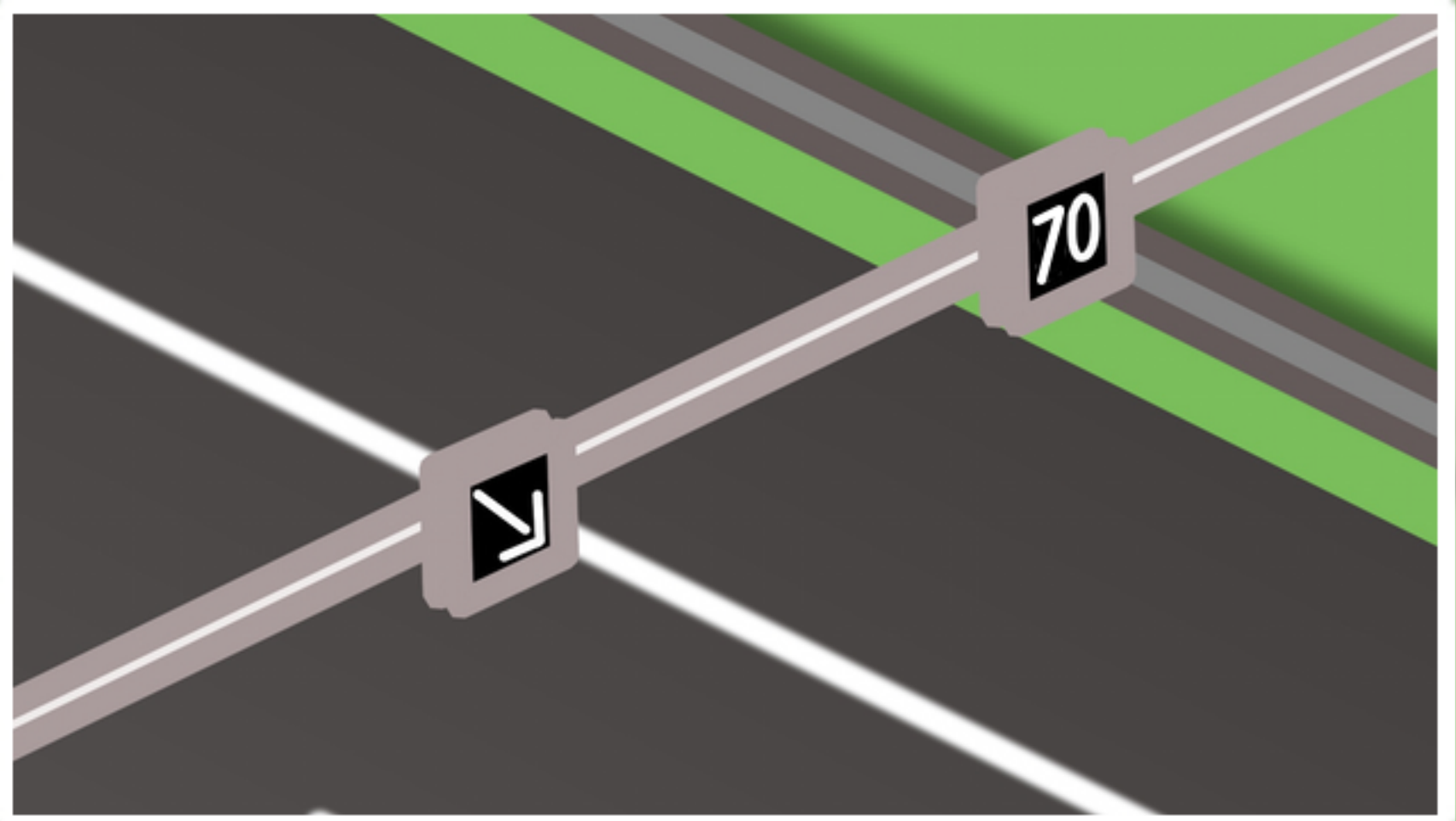
-2000 m

Signalering wordt aangezet.

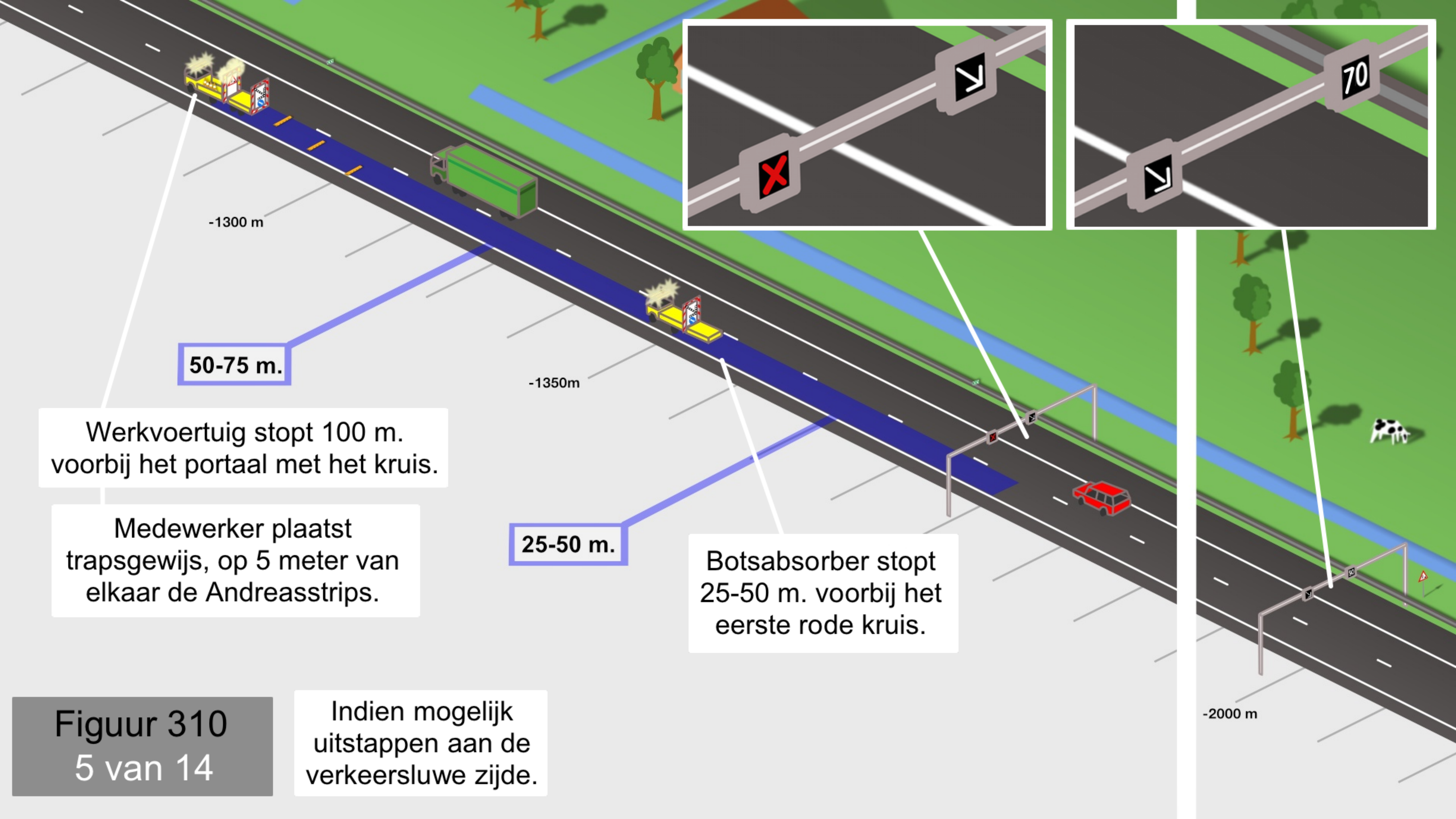
Werkvoertuig rijdt samen met botsabsorber naar het werkvak.

Zwaailichten en altemnerende lampen staan aan.

-2050 m

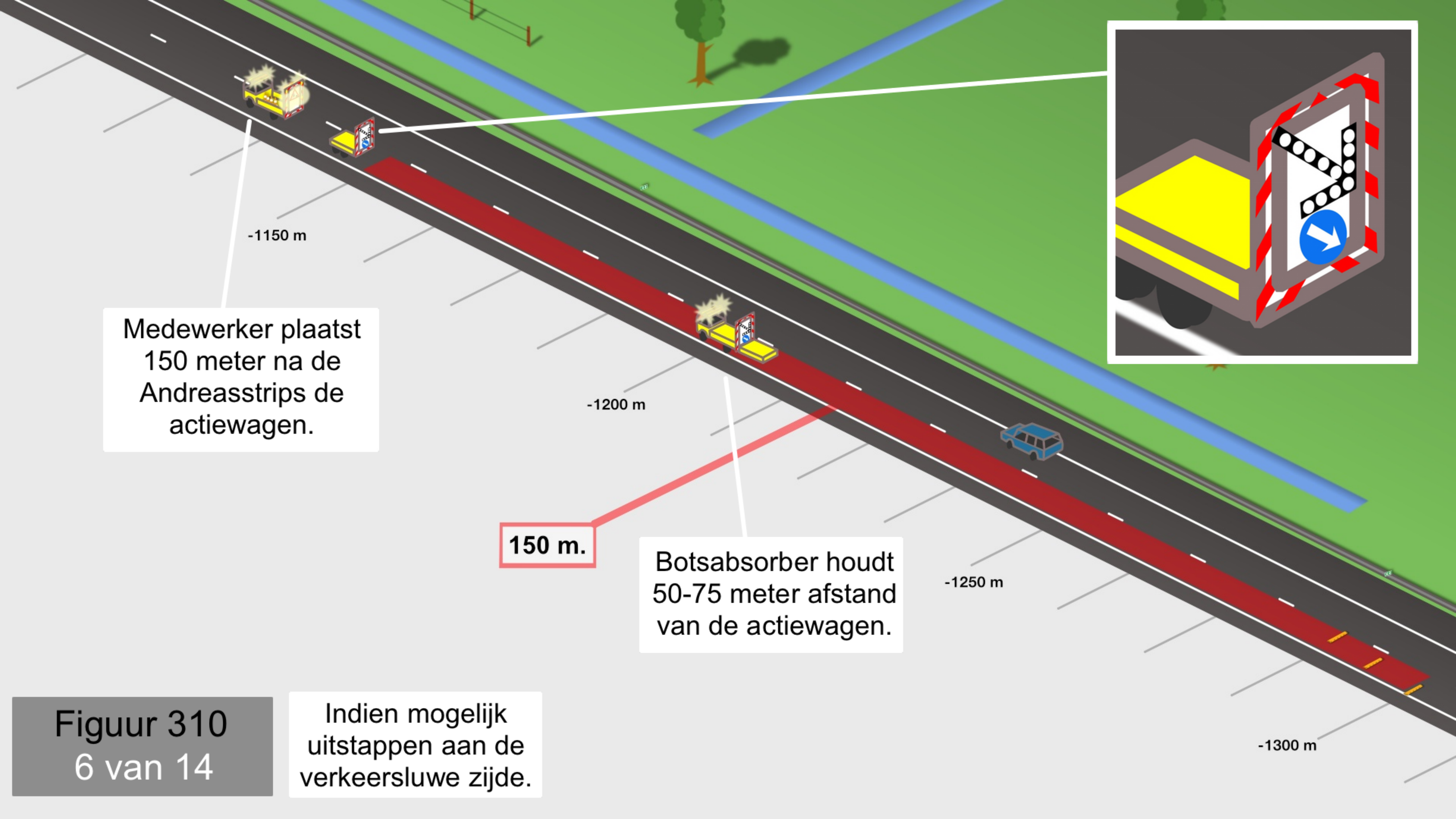


Figuur 310
4 van 14



Figuur 310
5 van 14

Indien mogelijk
uitstappen aan de
verkeersluwe zijde.



-1150 m

Medewerker plaatst
150 meter na de
Andreasstrips de
actiewagen.

-1200 m

150 m.

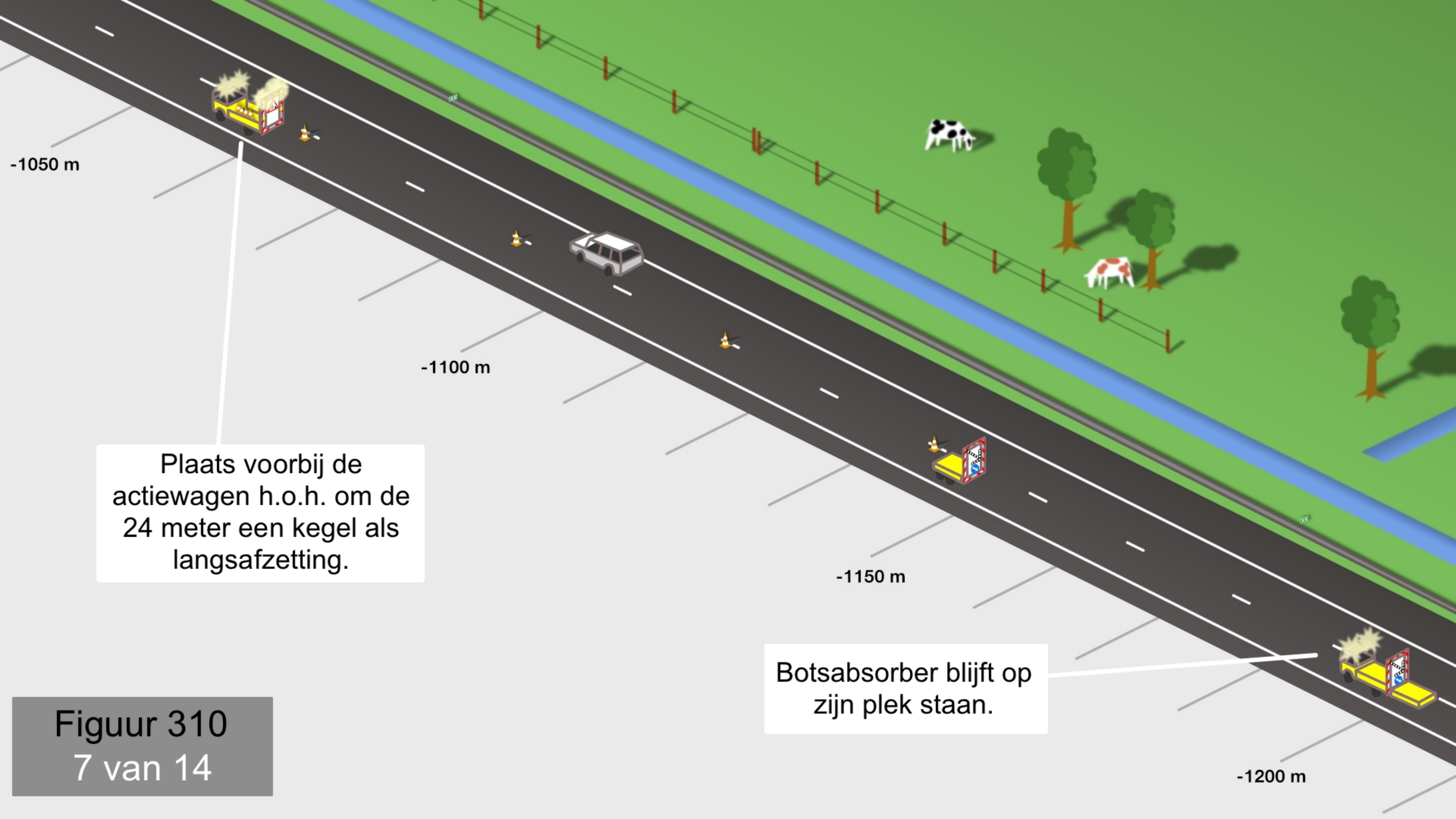
Botsabsorber houdt
50-75 meter afstand
van de actiewagen.

-1250 m

-1300 m

Figuur 310
6 van 14

Indien mogelijk
uitstappen aan de
verkeersluwe zijde.



-1050 m

-1100 m

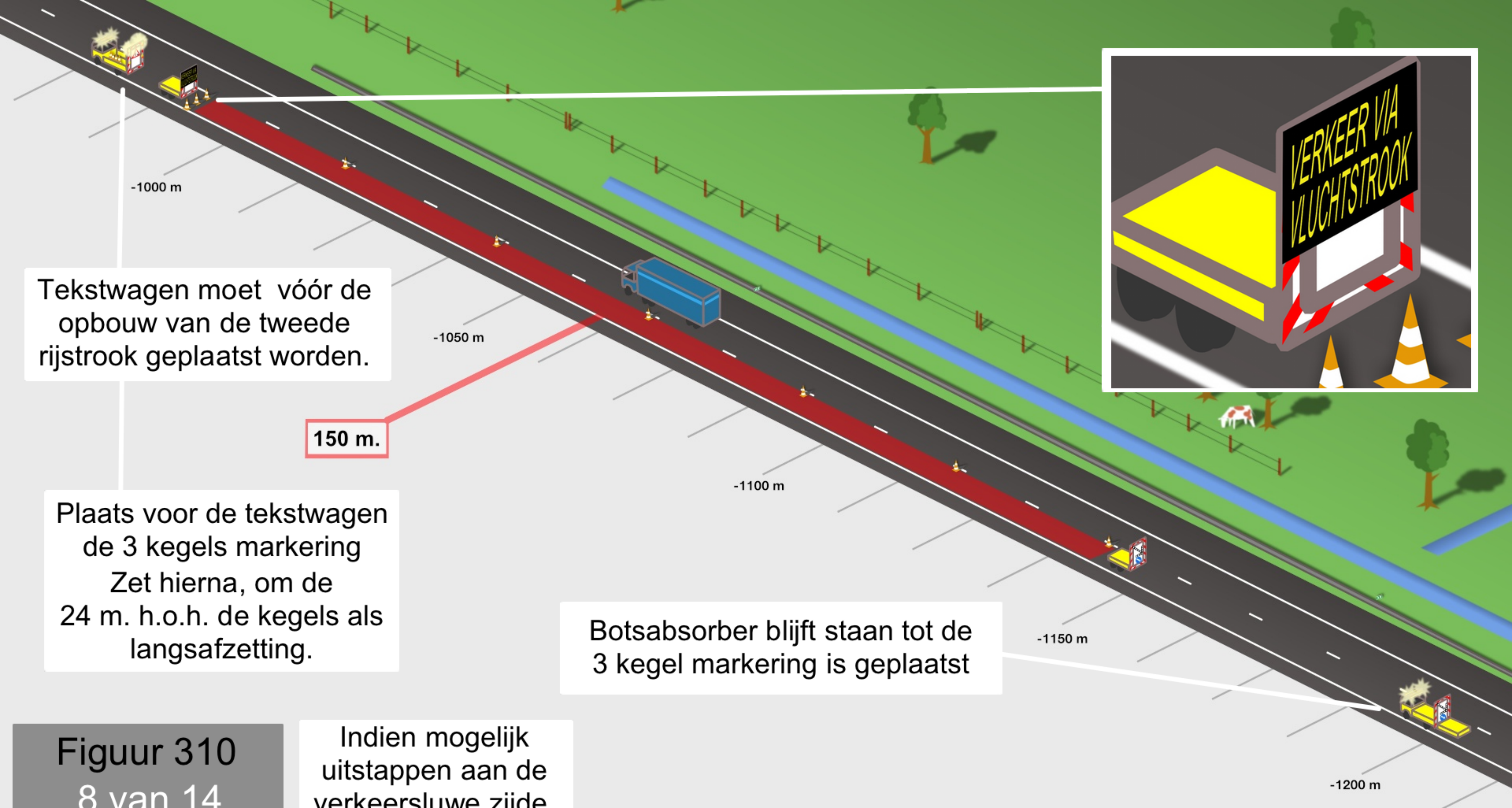
-1150 m

-1200 m

Plaats voorbij de
actiewagen h.o.h. om de
24 meter een kegel als
langsafzetting.

Botsabsorber blijft op
zijn plek staan.

Figuur 310
7 van 14



Tekstwagen moet vóór de opbouw van de tweede rijstrook geplaatst worden.

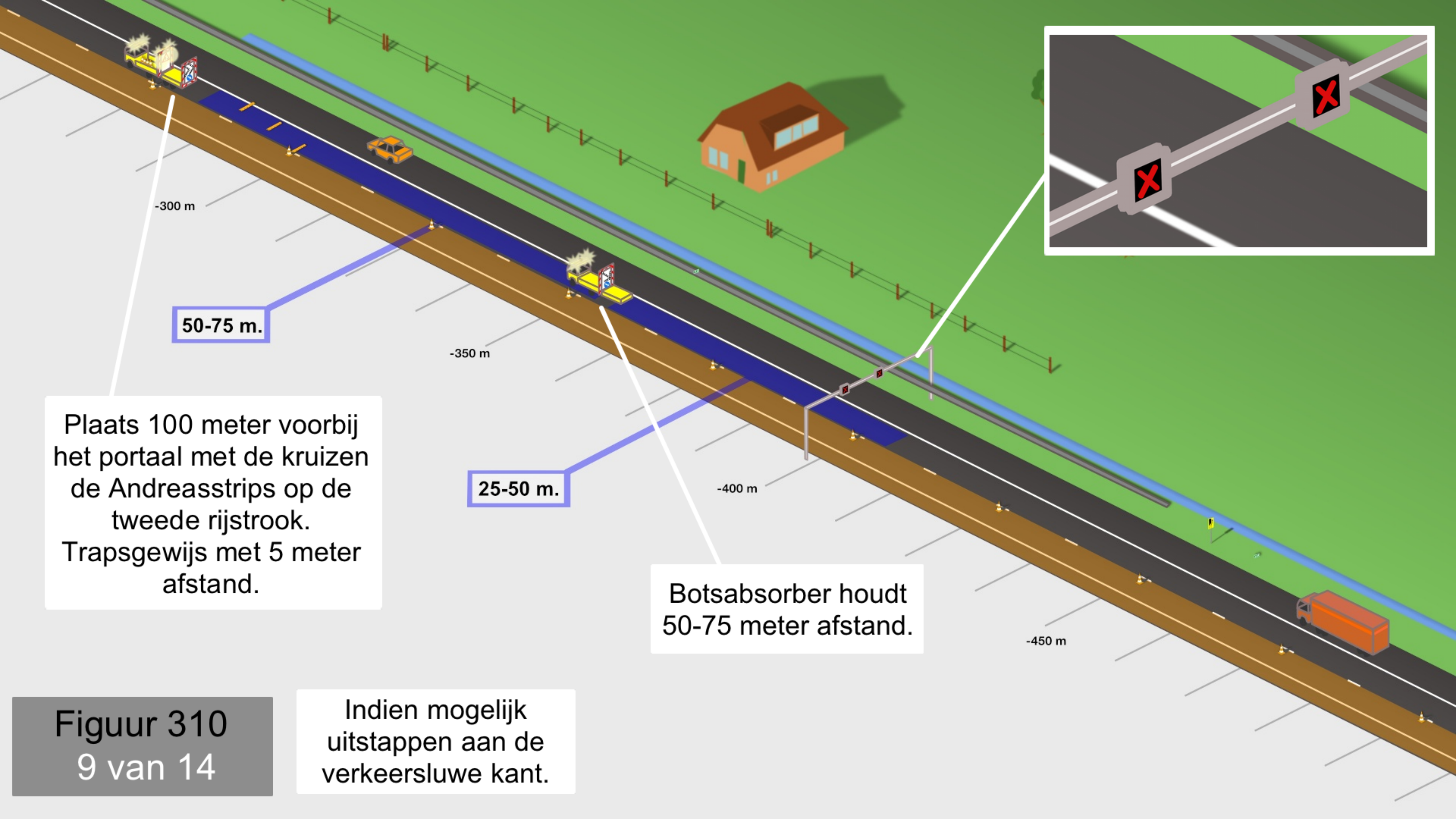
150 m.

Plaats voor de tekstwagen de 3 kegels markering
Zet hierna, om de 24 m. h.o.h. de kegels als langsafzetting.

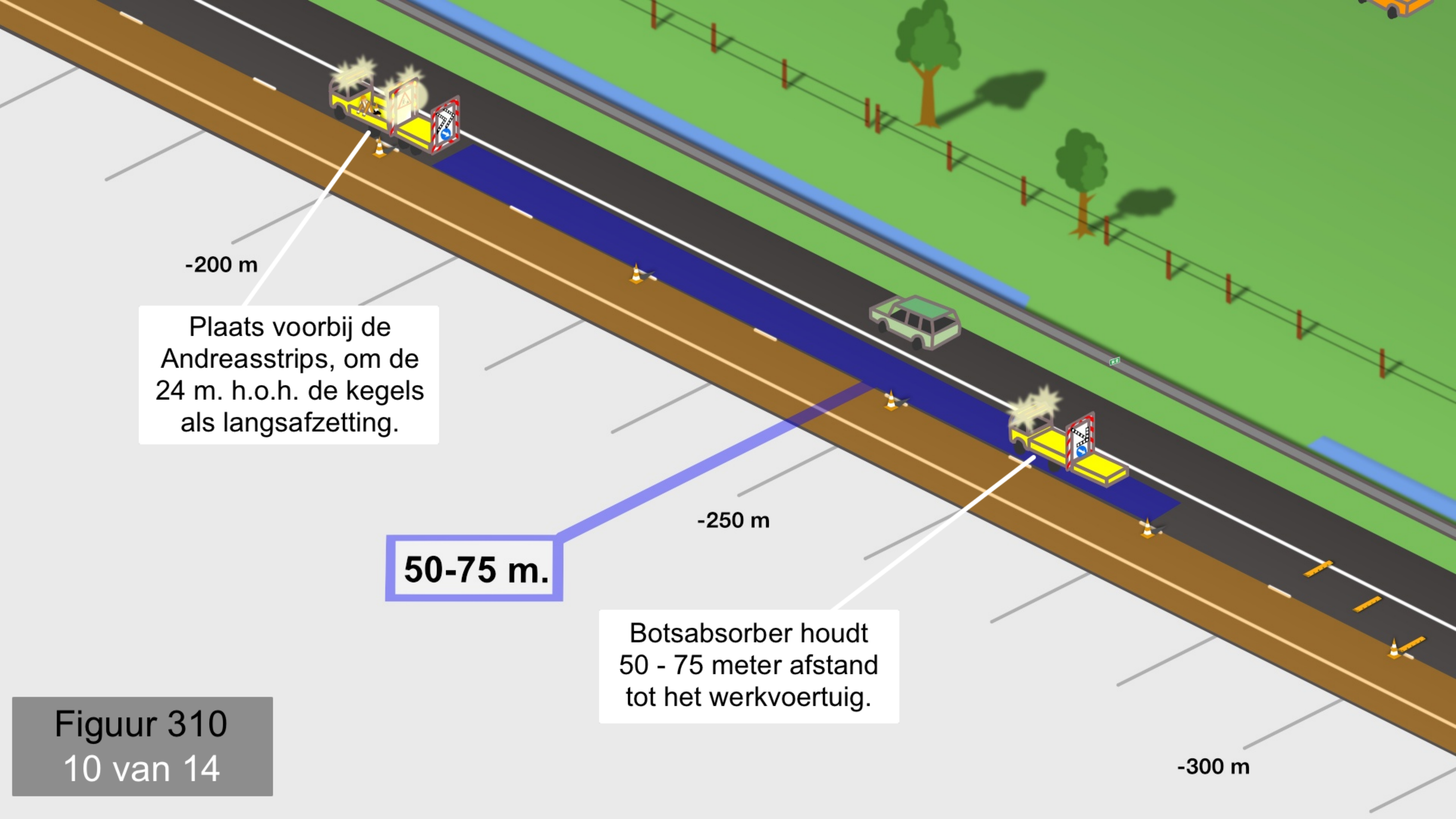
Botsabsorber blijft staan tot de 3 kegel markering is geplaatst

Indien mogelijk uitstappen aan de verkeersluwe zijde.

Figuur 310
8 van 14



Figuur 310
9 van 14



-200 m

Plaats voorbij de Andreasstrips, om de 24 m. h.o.h. de kegels als langsafzetting.

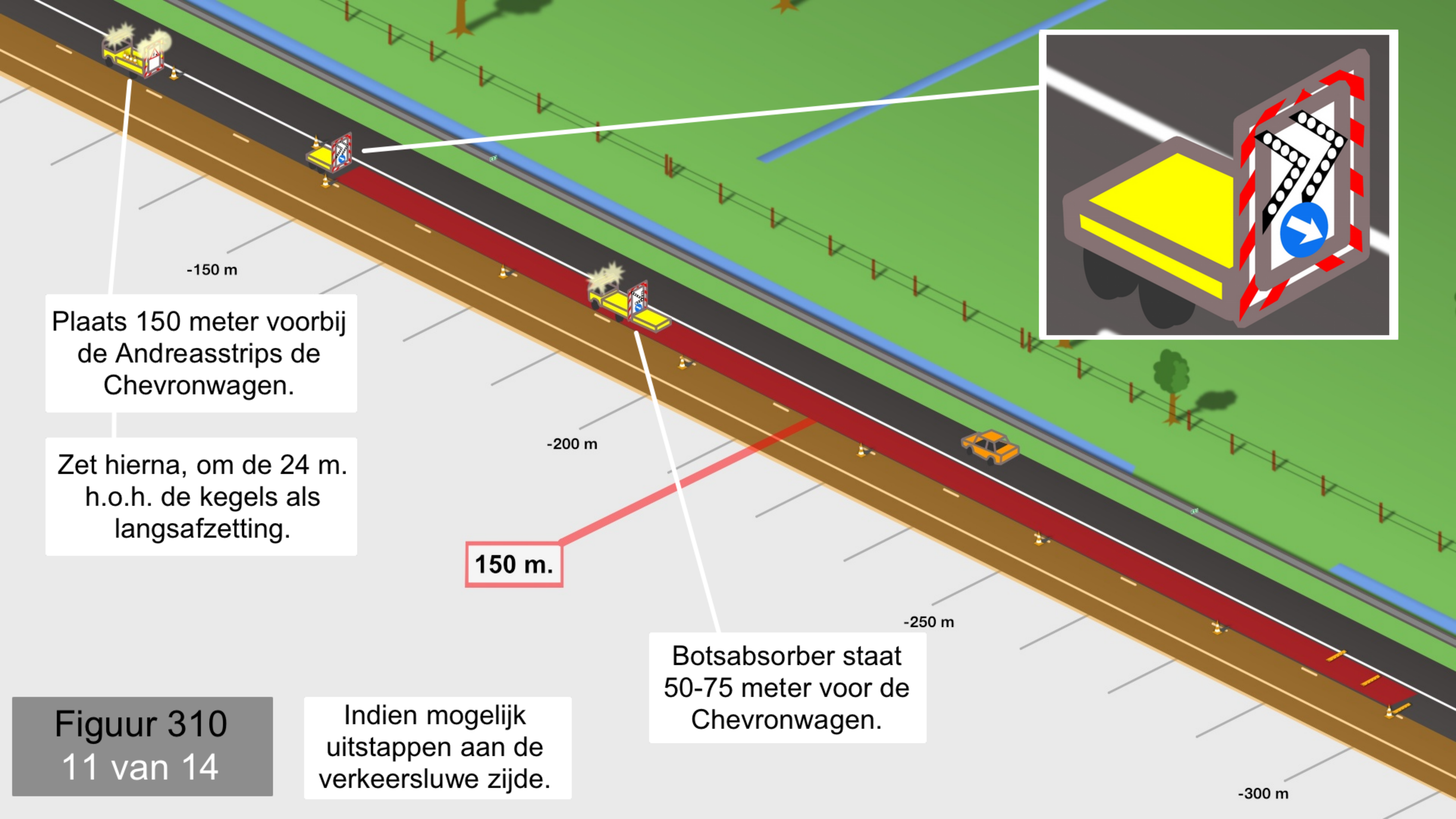
-250 m

50-75 m.

Botsabsorber houdt 50 - 75 meter afstand tot het werkvoertuig.

-300 m

Figuur 310
10 van 14



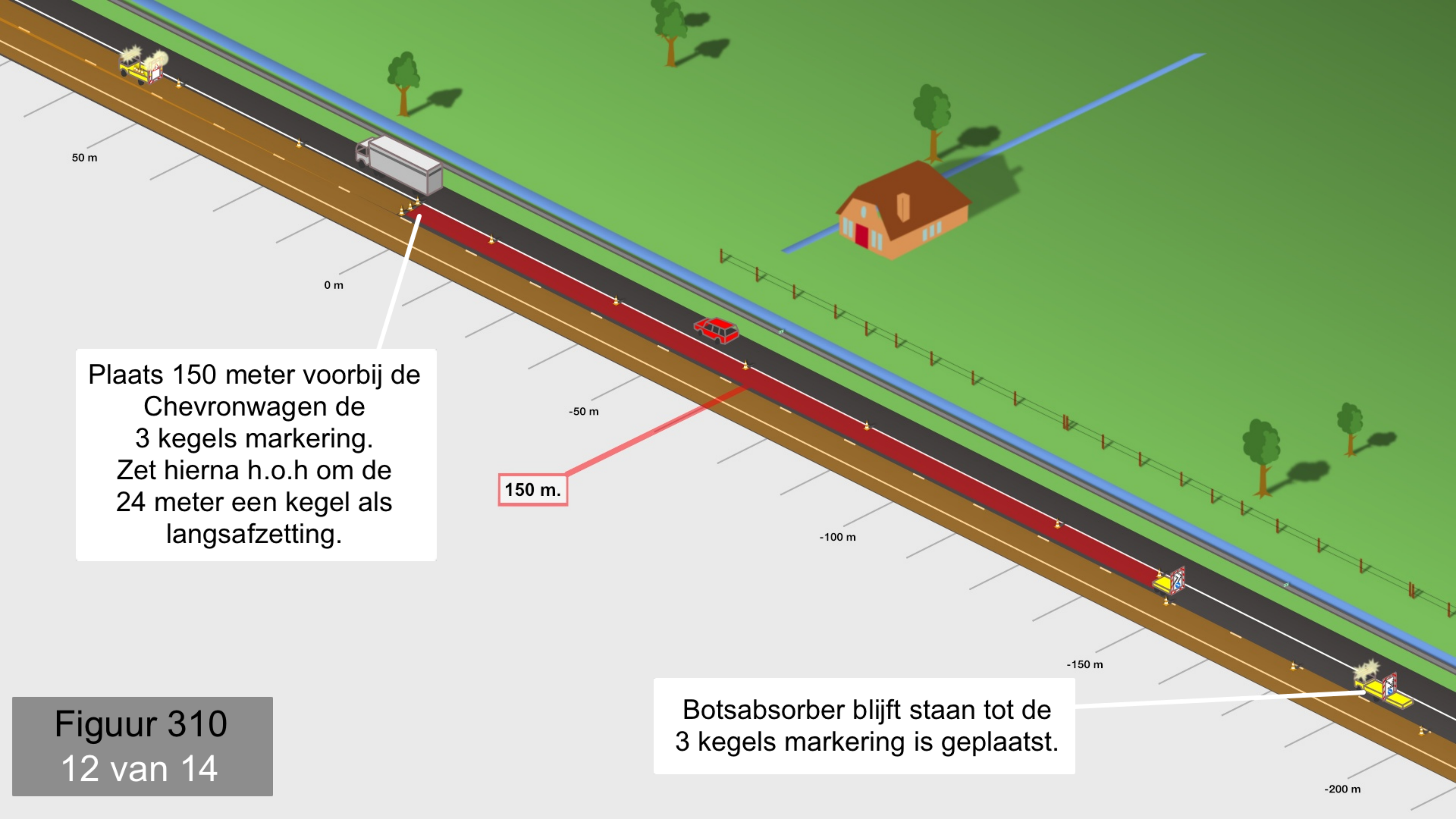
Plaats 150 meter voorbij de Andreasstrips de Chevronwagen.

Zet hierna, om de 24 m. h.o.h. de kegels als langsafzetting.

150 m.

Botsabsorber staat 50-75 meter voor de Chevronwagen.

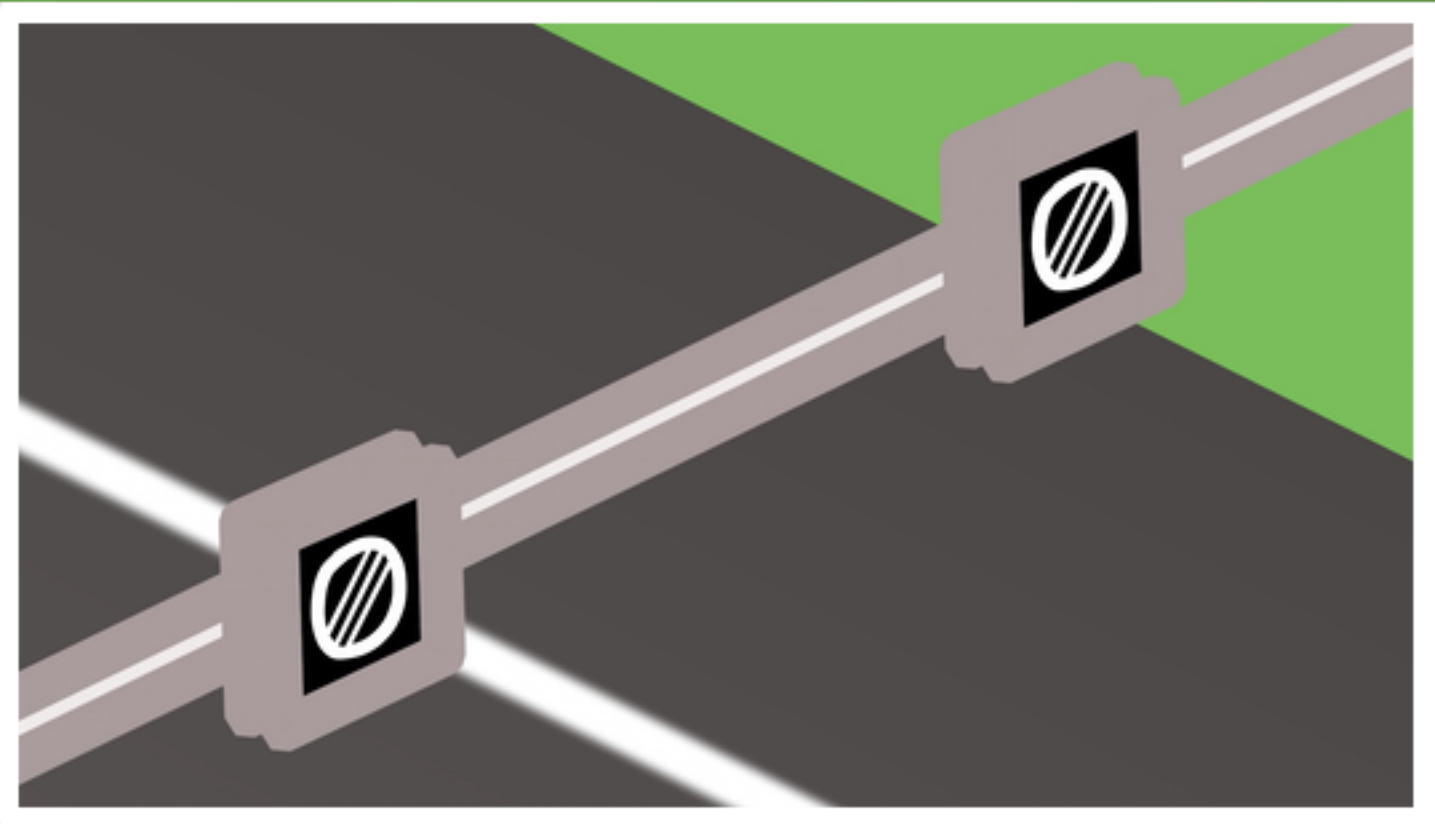
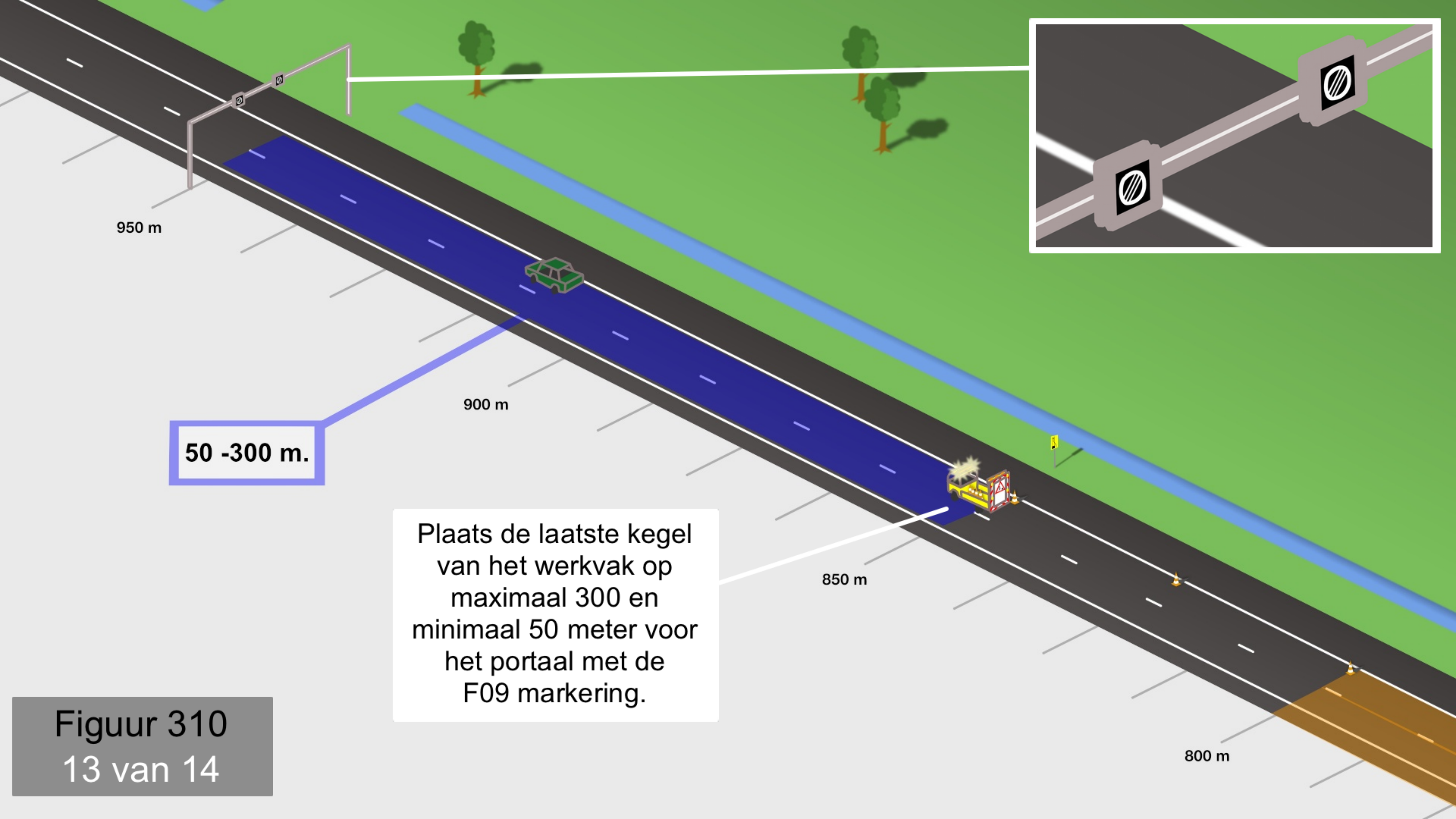
Indien mogelijk uitstappen aan de verkeersluwe zijde.



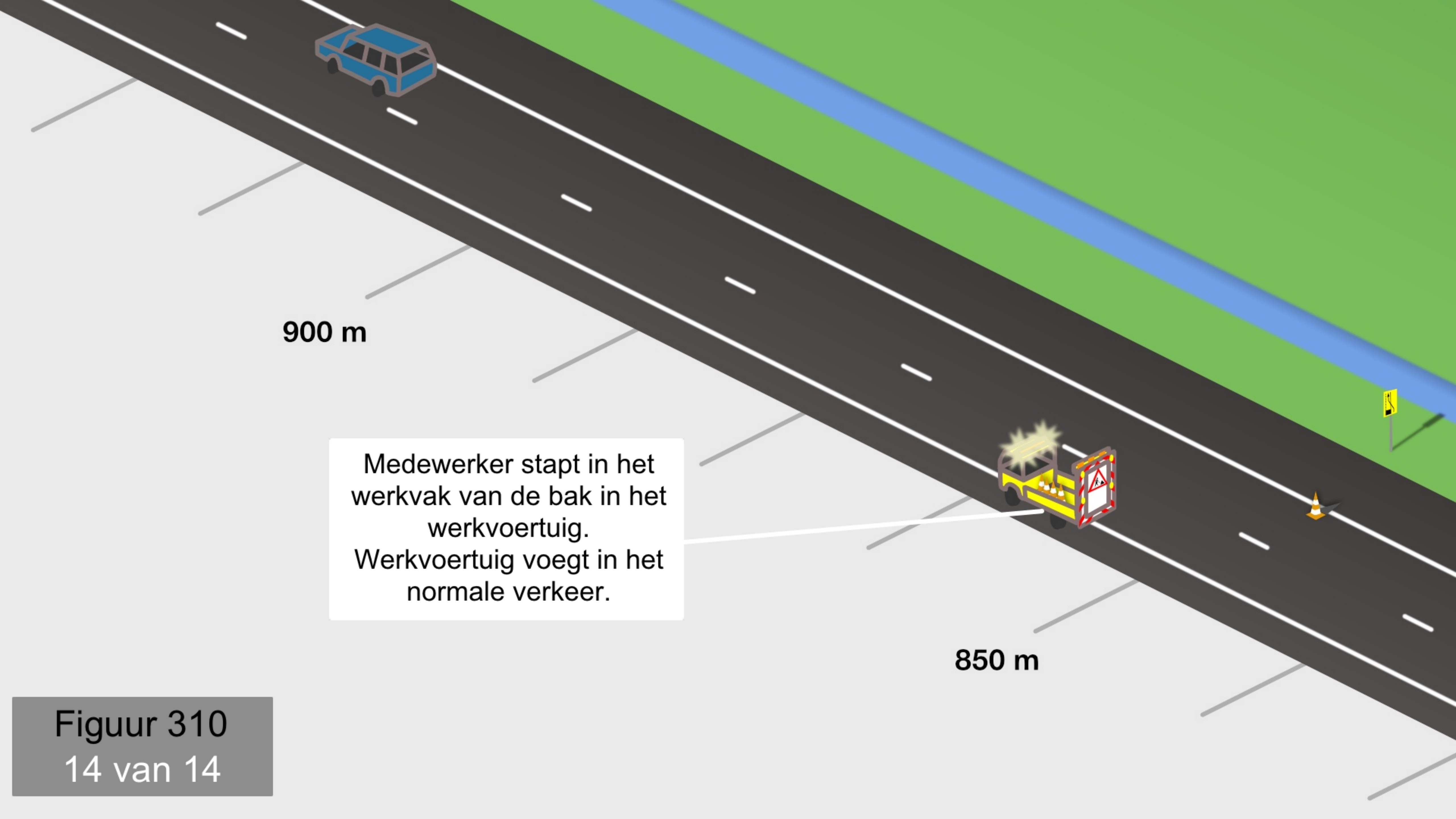
Plaats 150 meter voorbij de Chevronwagen de 3 kegels markering. Zet hierna h.o.h om de 24 meter een kegel als langsafzetting.

150 m.

Botsabsorber blijft staan tot de 3 kegels markering is geplaatst.



Figuur 310
13 van 14



900 m

Medewerker stapt in het werkvak van de bak in het werkvoertuig. Werkvoertuig voegt in het normale verkeer.

850 m

Figuur 310
14 van 14