

**Figuur 1306c**  
 Werken vanaf of op de rijbaan met versmalling tot één rijstrook, met tijdelijke verkeerslichtenregeling.

**LET OP.**  
 Indien de  $V85 \leq 80\text{km/u}$  is, blijft de botsabsorber achterwege.



300 m.

450m

400 m

350 m

500 m



Plaats het T31-2r bord (met 300 m. aanduiding) in de berm met zichtzijde naar het aankomende verkeer. 300 m. voor het werkvak.

Actieraam op het werkvoertuig met altemnerende lampen staat aan.

Werk in de luwte van het werkvoertuig.

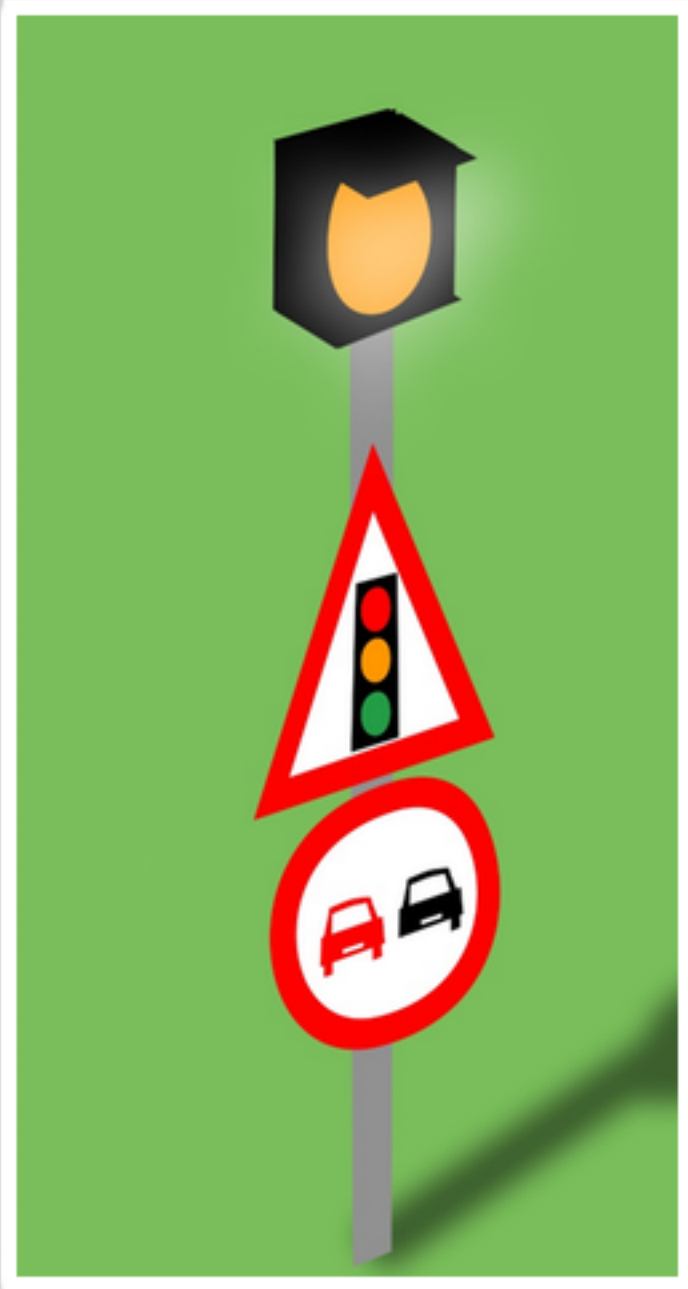
Figuur 1306c  
1 van 22

400 m

350 m

300 m

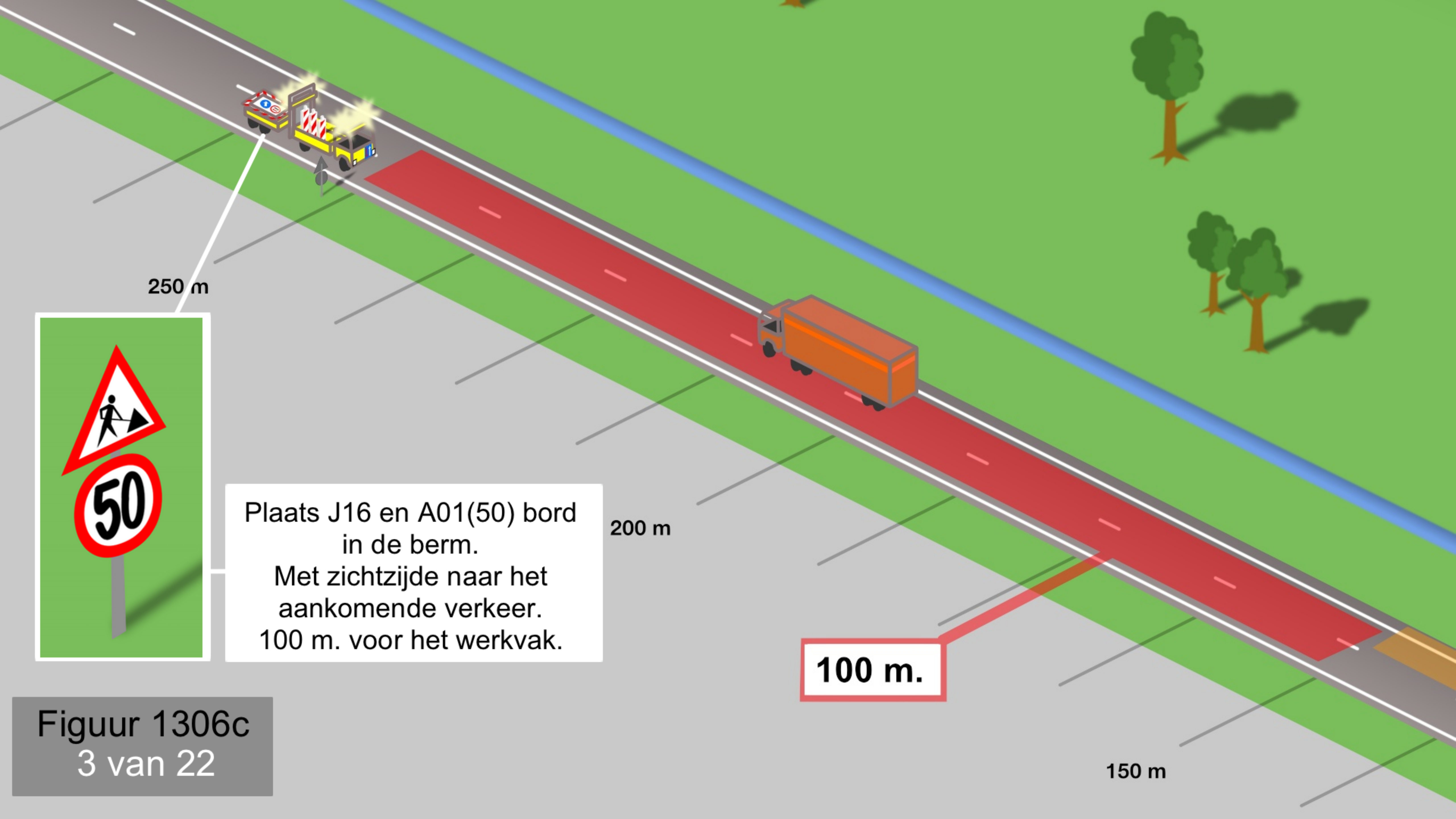
250 m



Plaats het voorwaarschuwingslicht met J32 en F01 borden in de berm, Met zichtzijde naar het aankomende verkeer. 200 m. voor het werkvak.

**200 m.**

Figuur 1306c  
2 van 22



Plaats J16 en A01(50) bord  
in de berm.  
Met zichtzijde naar het  
aankomende verkeer.  
100 m. voor het werkvak.

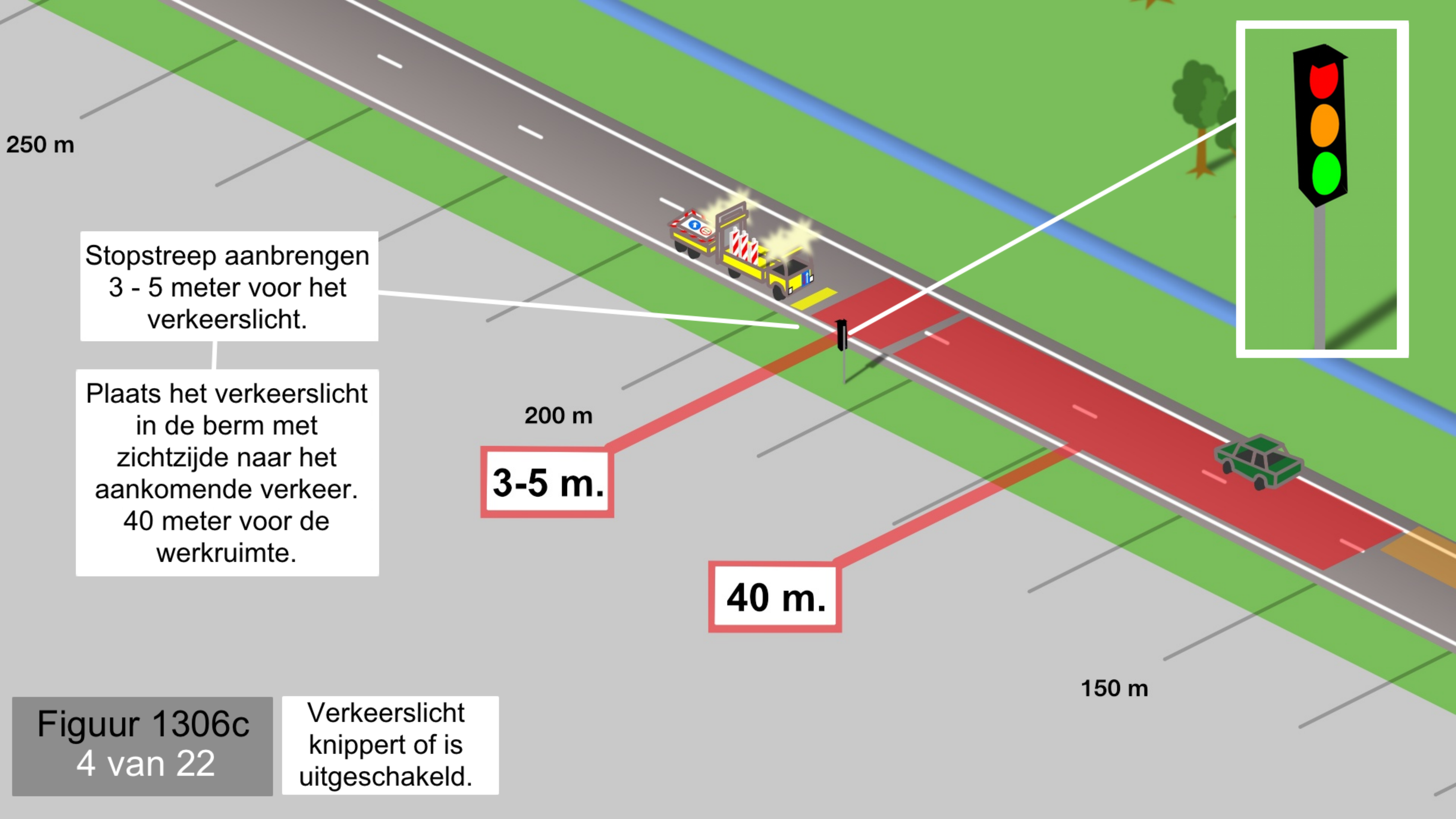
**100 m.**

Figuur 1306c  
3 van 22

250 m

200 m

150 m



250 m

Stopstreep aanbrengen  
3 - 5 meter voor het  
verkeerslicht.

Plaats het verkeerslicht  
in de berm met  
zichtzijde naar het  
aankomende verkeer.  
40 meter voor de  
werkruimte.

200 m

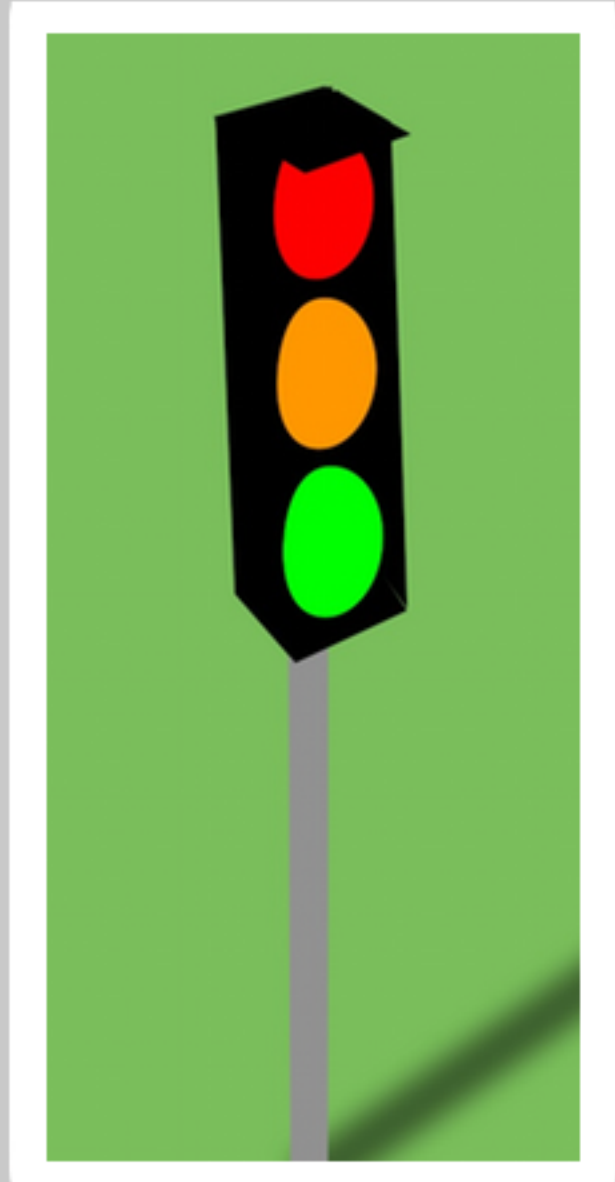
**3-5 m.**

**40 m.**

150 m

Figuur 1306c  
4 van 22

Verkeerslicht  
knippert of is  
uitgeschakeld.



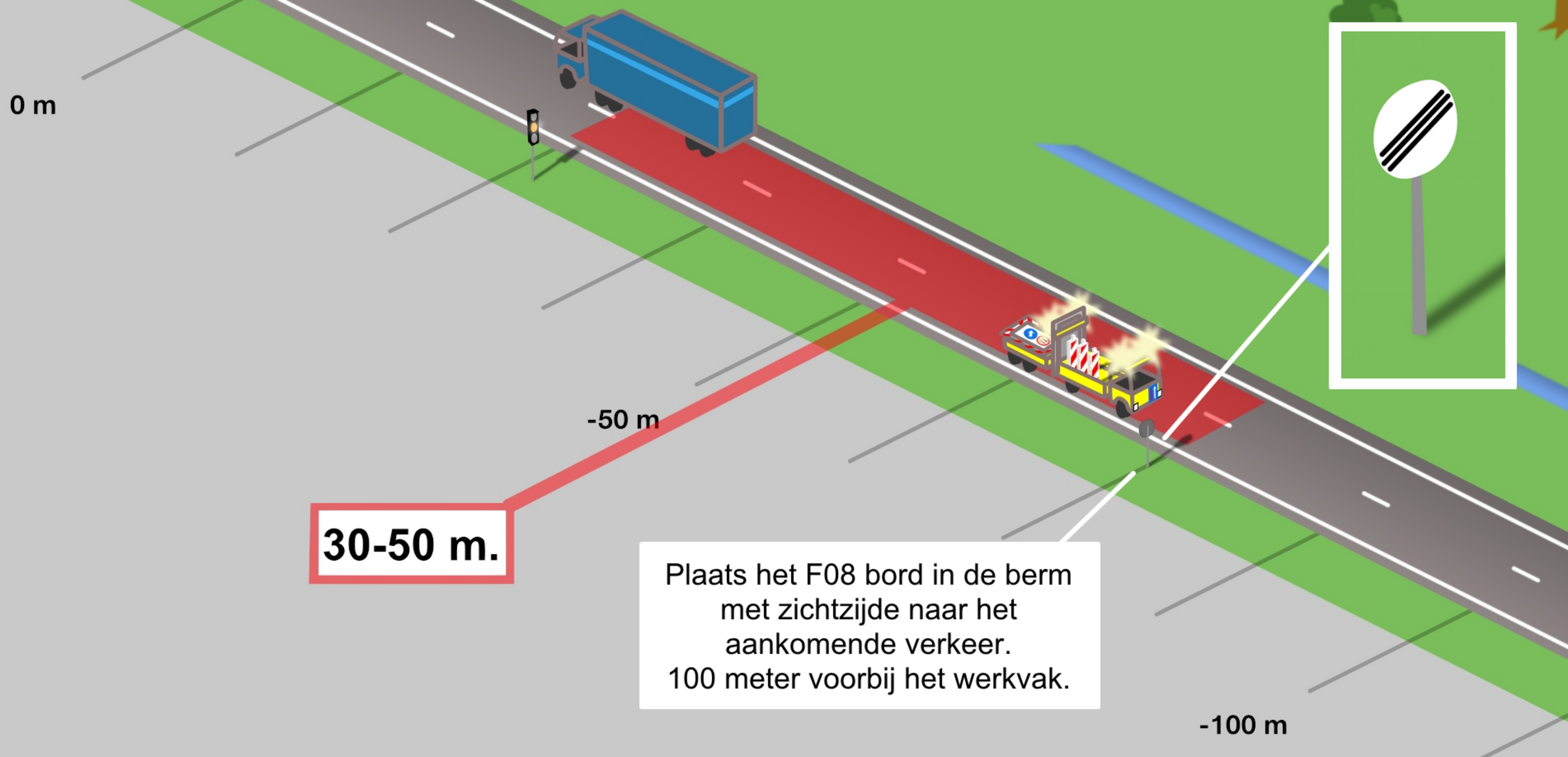
Plaats het verkeerslicht in de berm met zichtzijde naar het aankomende verkeer. 25 meter voorbij het werkvak.

0 m

**25 m.**

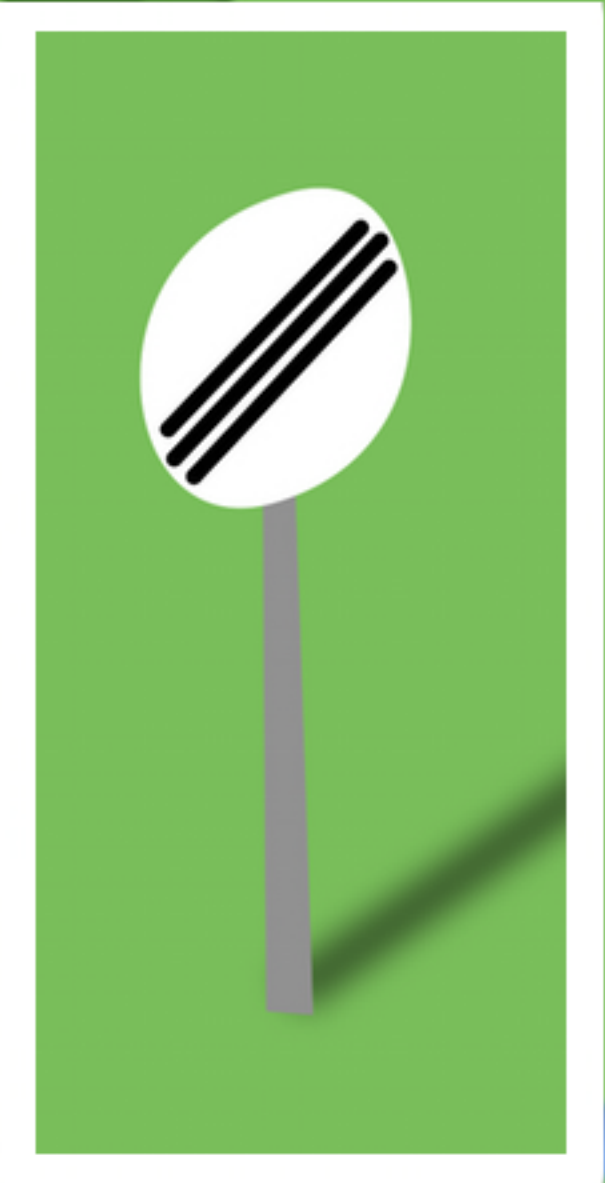
-50 m

Verkeerslicht knippert of is uitgeschakeld.

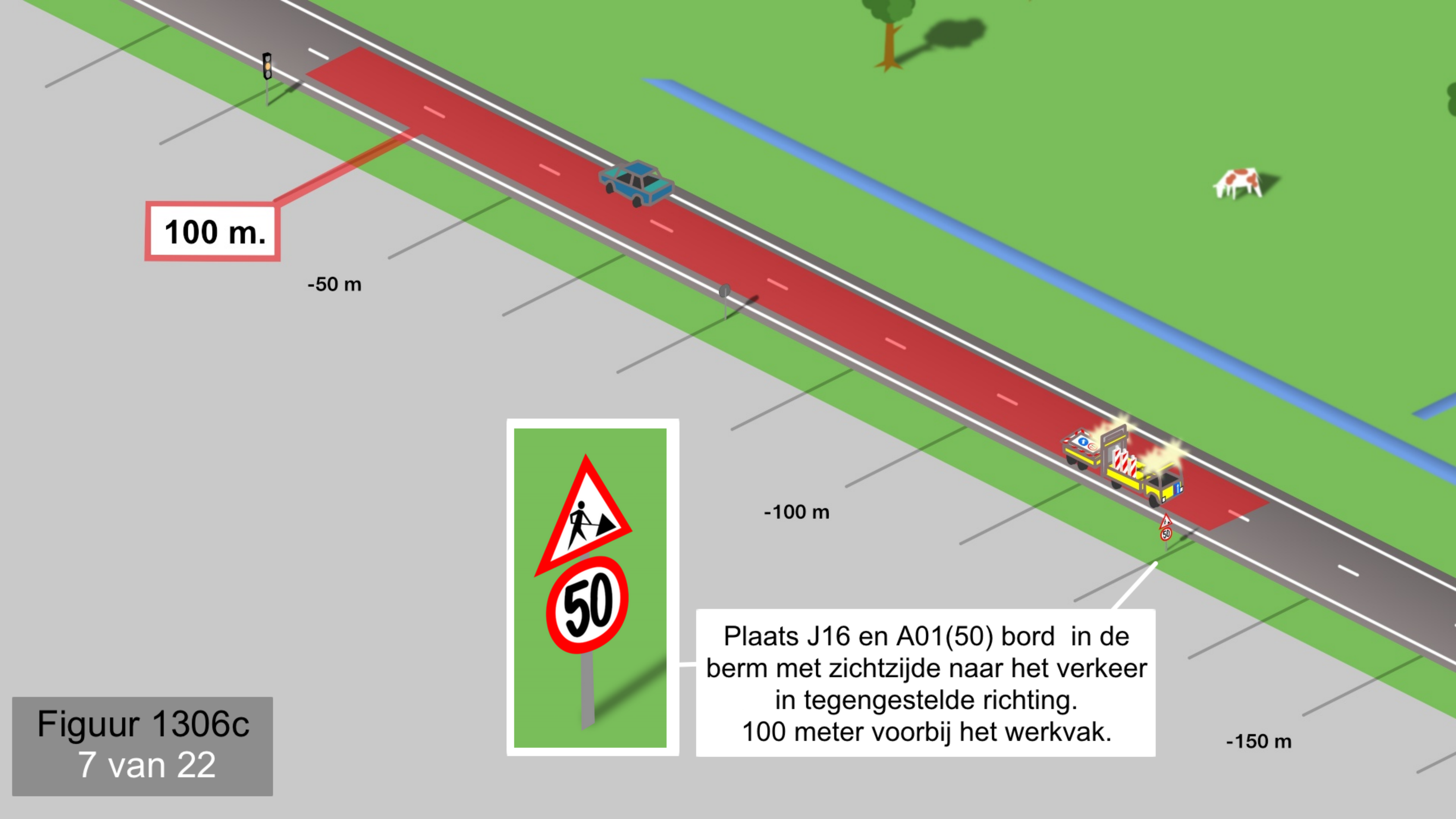


**30-50 m.**

Plaats het F08 bord in de berm met zichtzijde naar het aankomende verkeer. 100 meter voorbij het werkvak.



Figuur 1306c  
6 van 22



100 m.

-50 m

-100 m

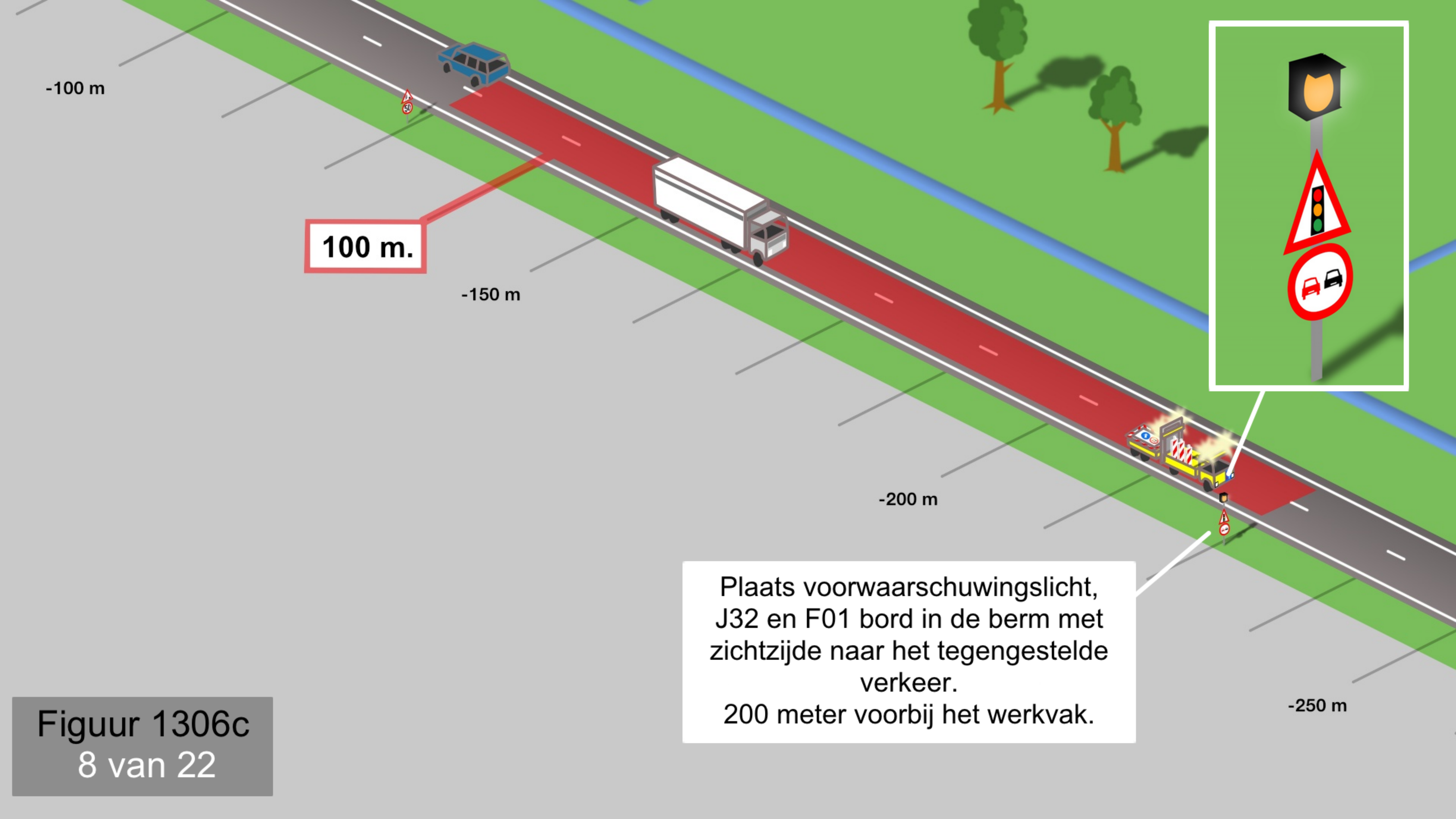
-150 m



Plaats J16 en A01(50) bord in de berm met zichtzijde naar het verkeer in tegengestelde richting. 100 meter voorbij het werkvak.

Figuur 1306c  
7 van 22





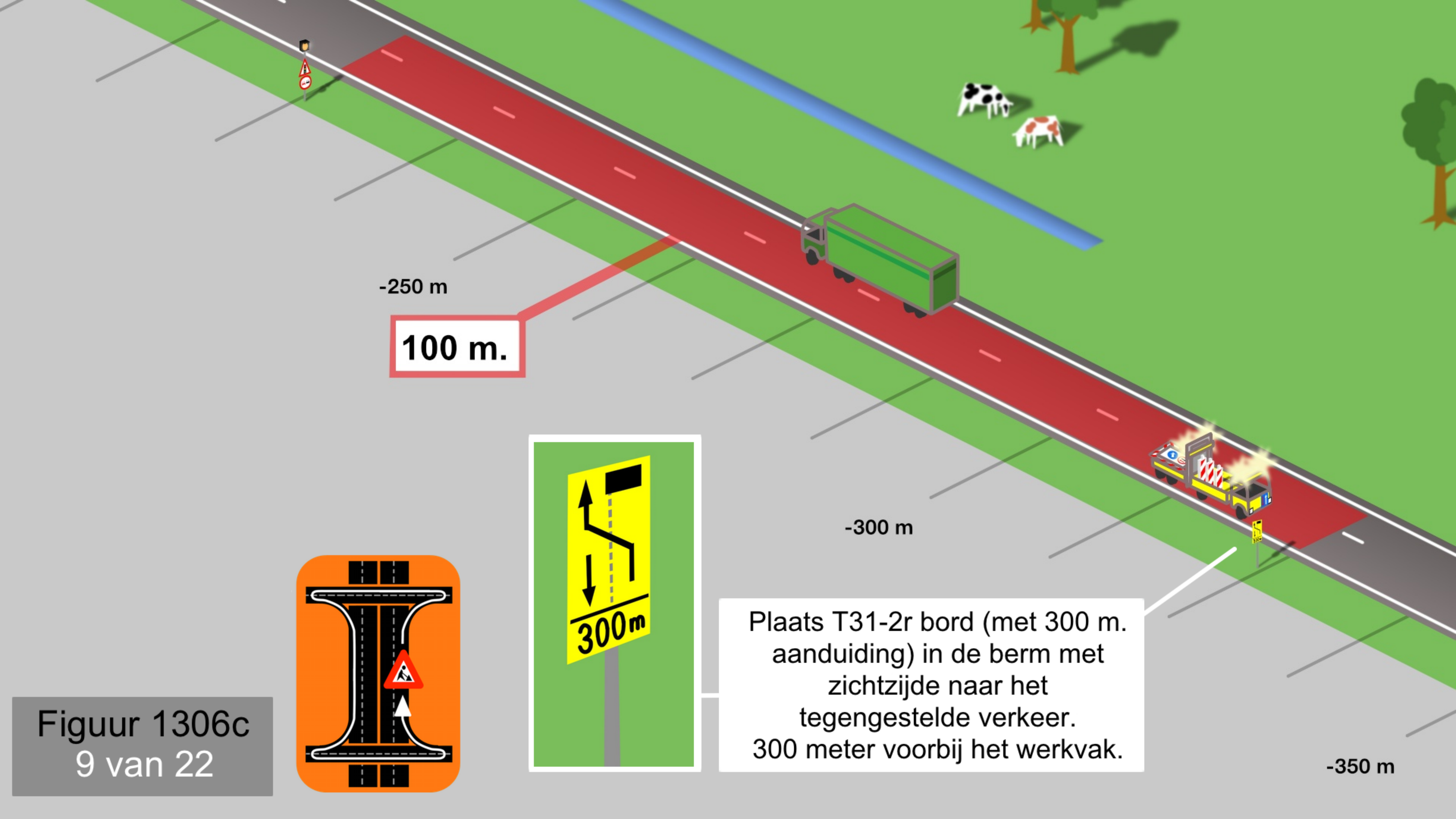
100 m.

-150 m

-200 m

-250 m

Plaats voorwaarschuwingslicht,  
J32 en F01 bord in de berm met  
zichtzijde naar het tegengestelde  
verkeer.  
200 meter voorbij het werkvak.



-250 m

100 m.

-300 m

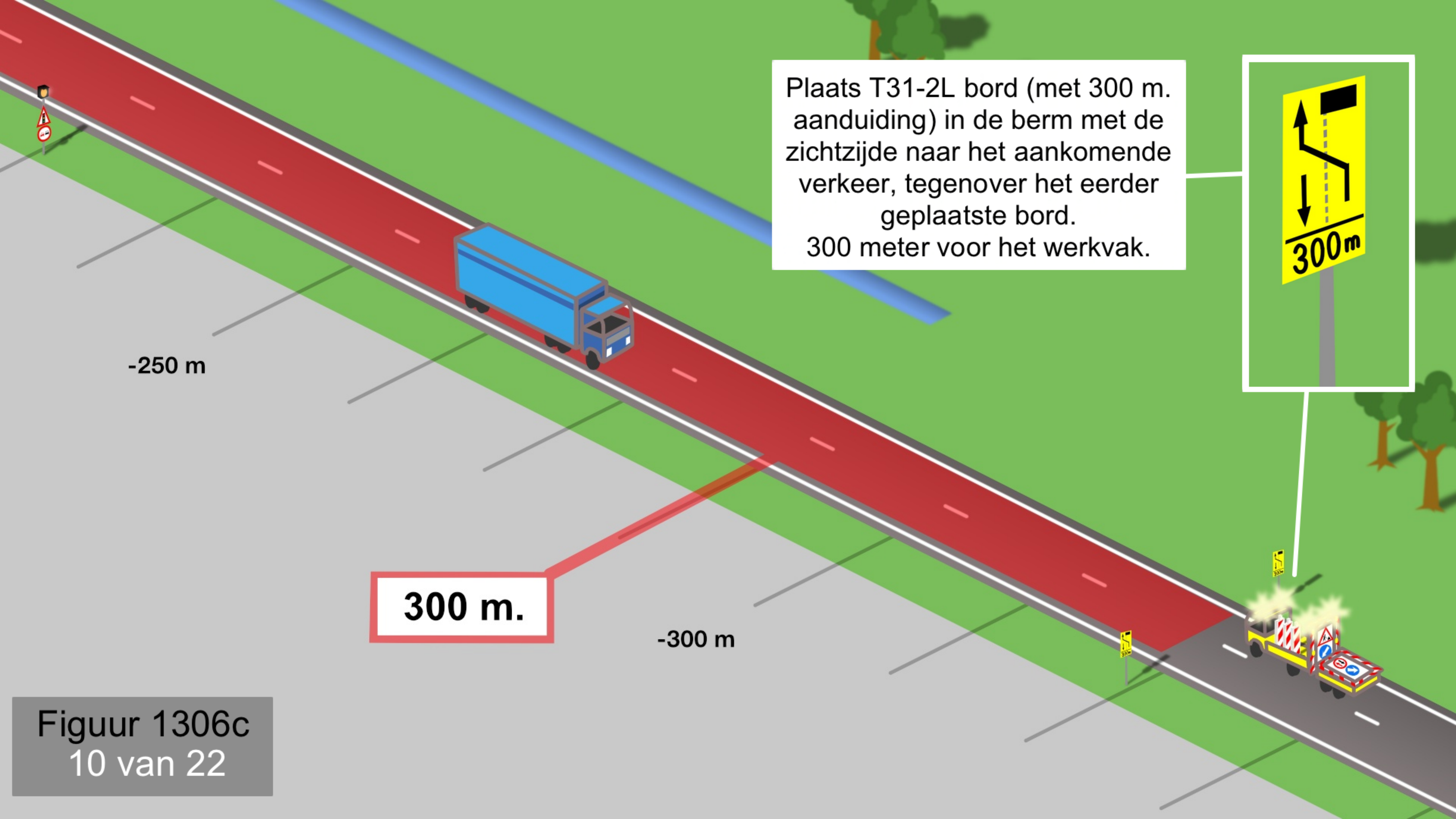
-350 m



Plaats T31-2r bord (met 300 m. aanduiding) in de berm met zichtzijde naar het tegengestelde verkeer. 300 meter voorbij het werkvak.

Figuur 1306c  
9 van 22





Plaats T31-2L bord (met 300 m. aanduiding) in de berm met de zichtzijde naar het aankomende verkeer, tegenover het eerder geplaatste bord. 300 meter voor het werkvak.



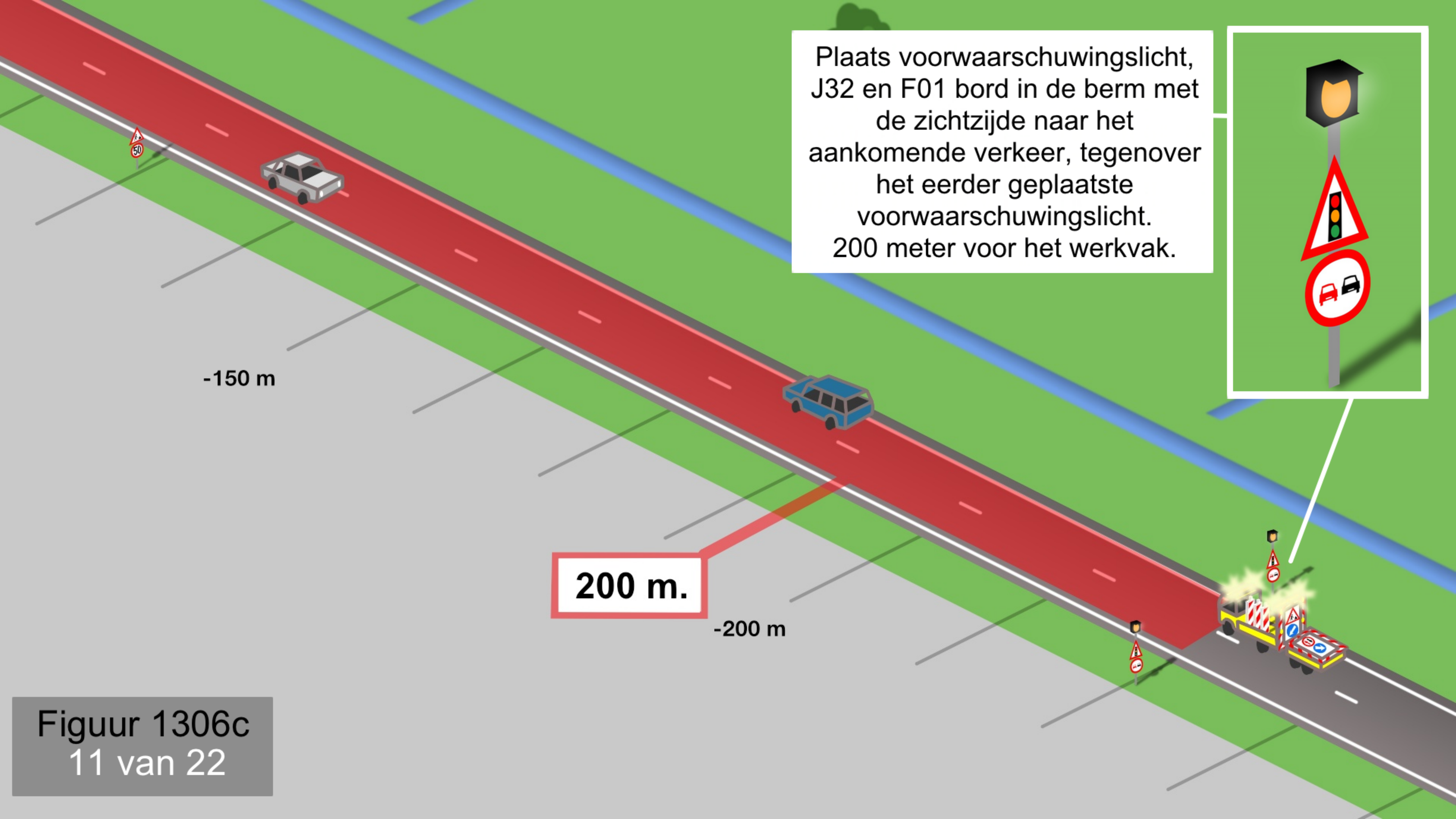
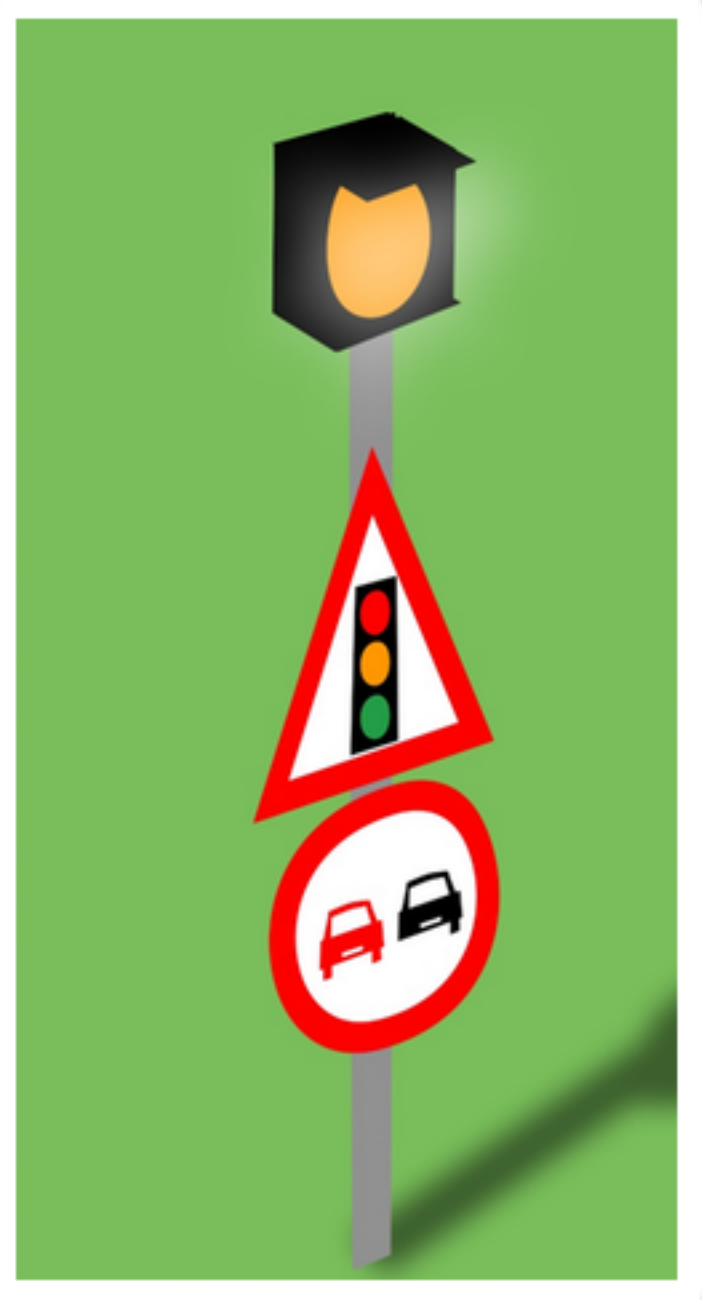
-250 m

300 m.

-300 m

Figuur 1306c  
10 van 22

Plaats voorwaarschuwingslicht, J32 en F01 bord in de berm met de zichtzijde naar het aankomende verkeer, tegenover het eerder geplaatste voorwaarschuwingslicht. 200 meter voor het werkvak.



-150 m

200 m.

-200 m

Figuur 1306c  
11 van 22

Plaats J16 en A01(50) bord in de berm met zichtzijde naar het aankomende verkeer, tegenover het eerder geplaatste bord. 100 meter voor het werkvak.

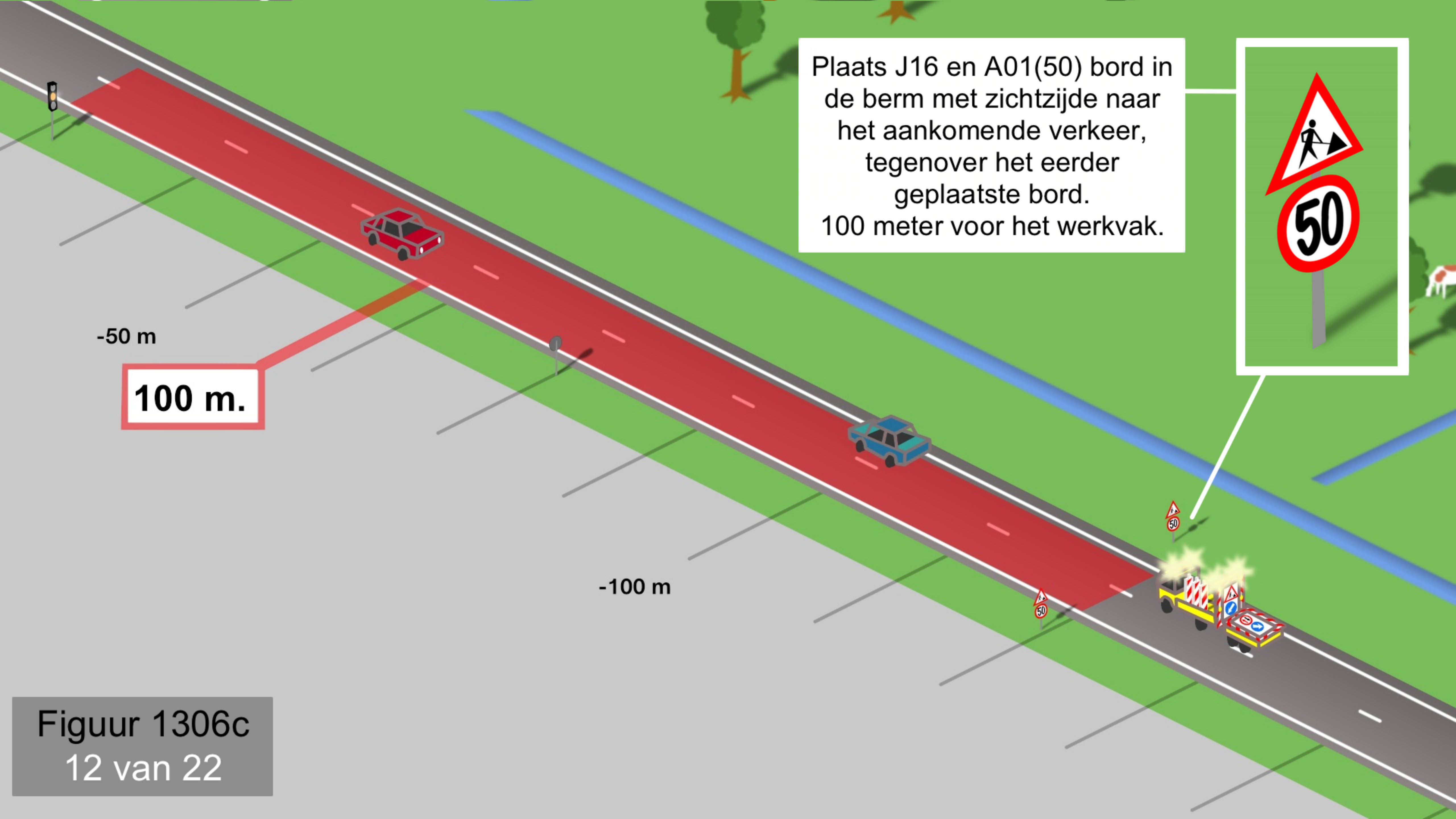


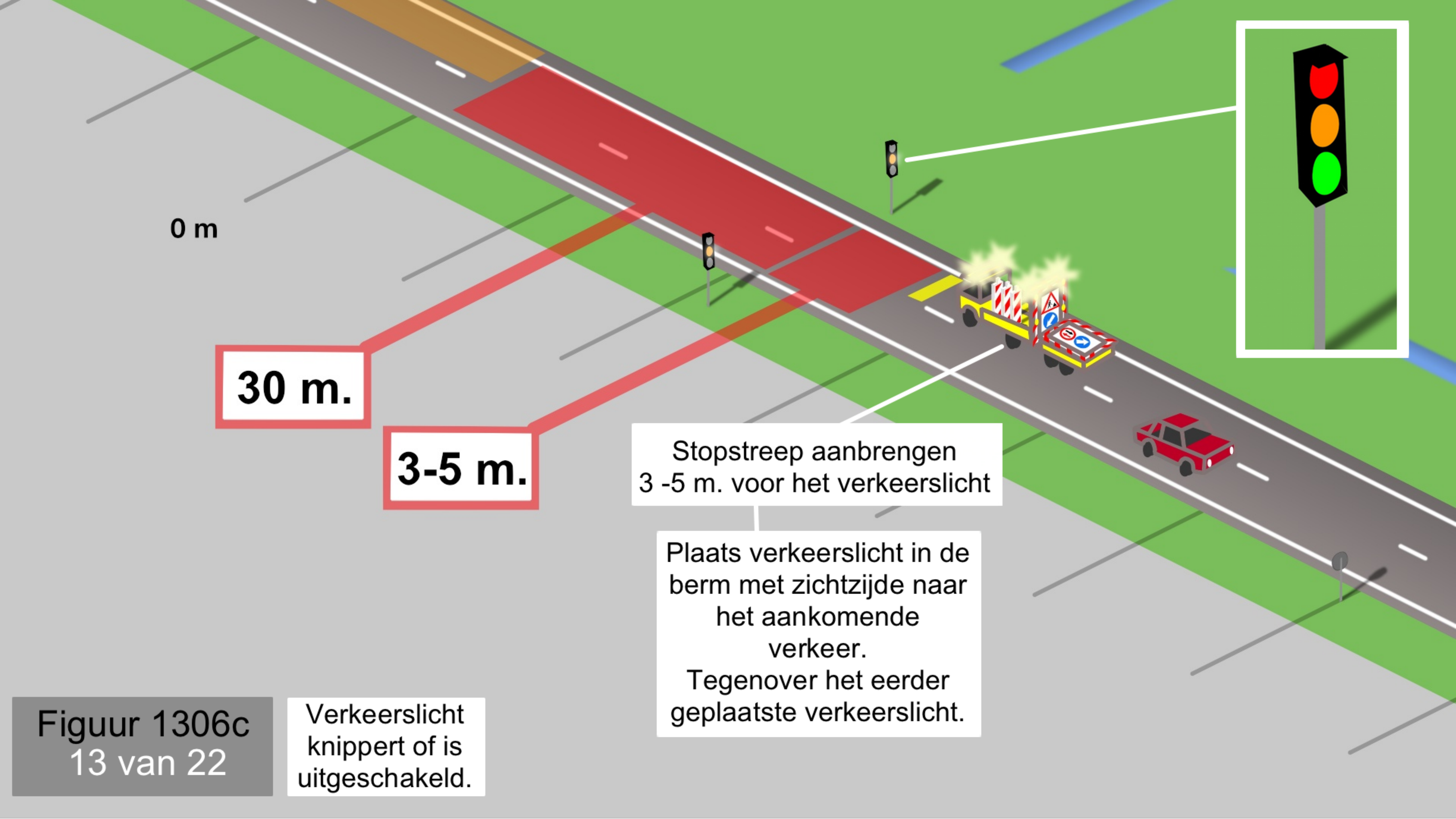
100 m.

-50 m

-100 m

Figuur 1306c  
12 van 22





0 m

30 m.

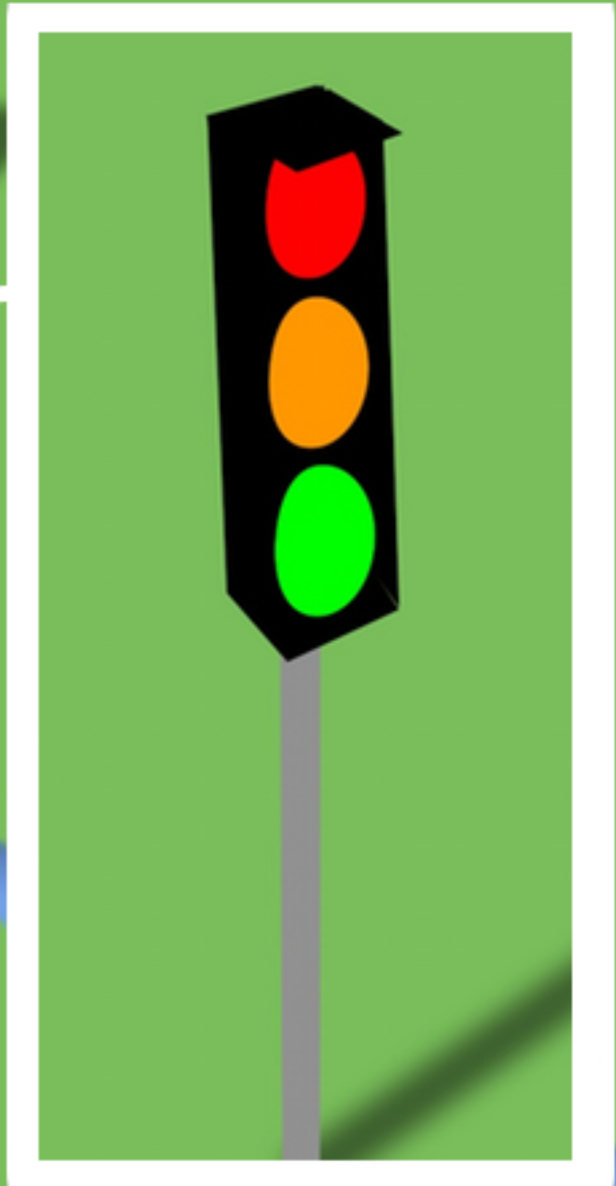
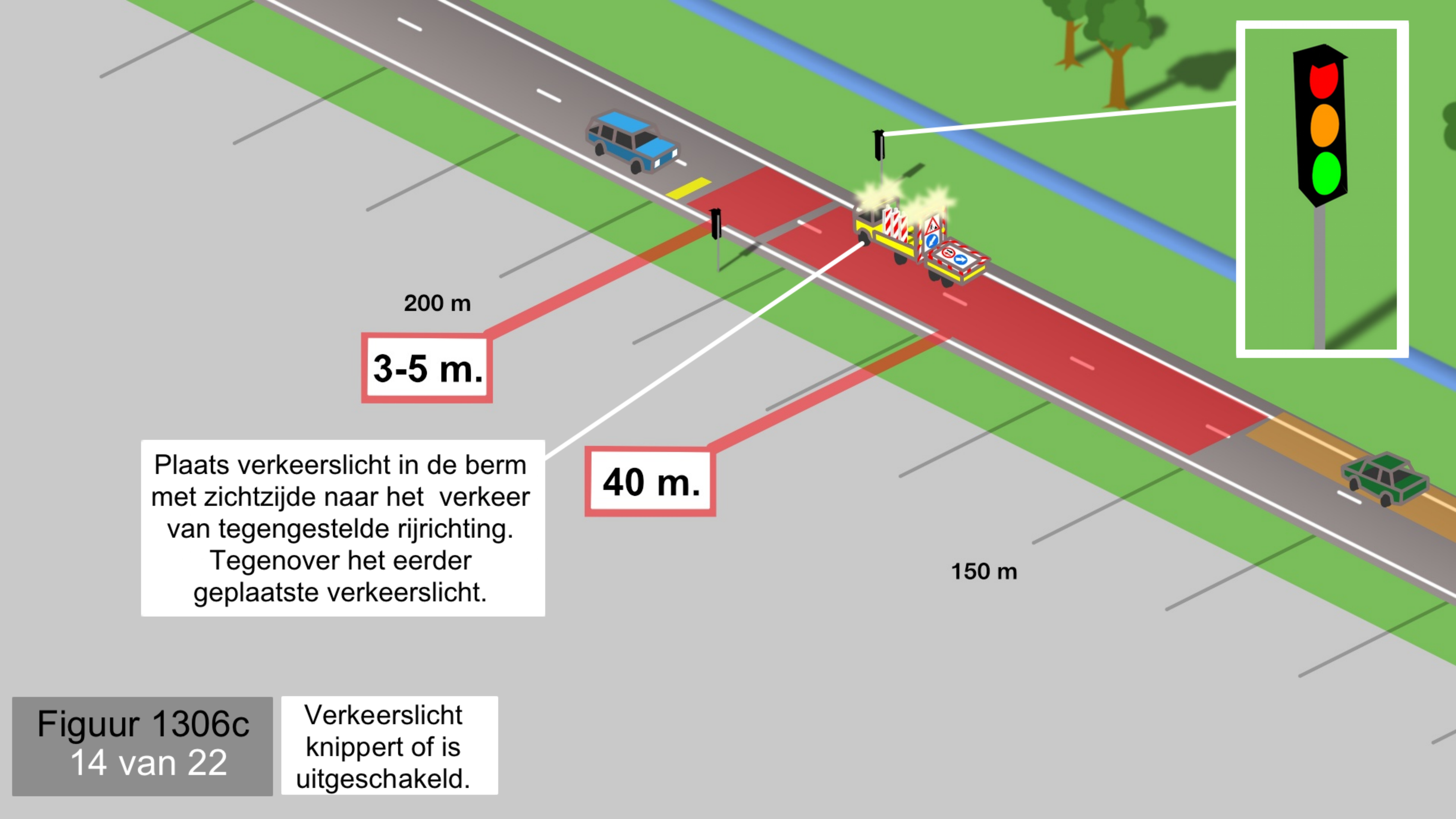
3-5 m.

Stopstreep aanbrengen  
3 -5 m. voor het verkeerslicht

Plaats verkeerslicht in de  
berm met zichtzijde naar  
het aankomende  
verkeer.  
Tegenover het eerder  
geplaatste verkeerslicht.

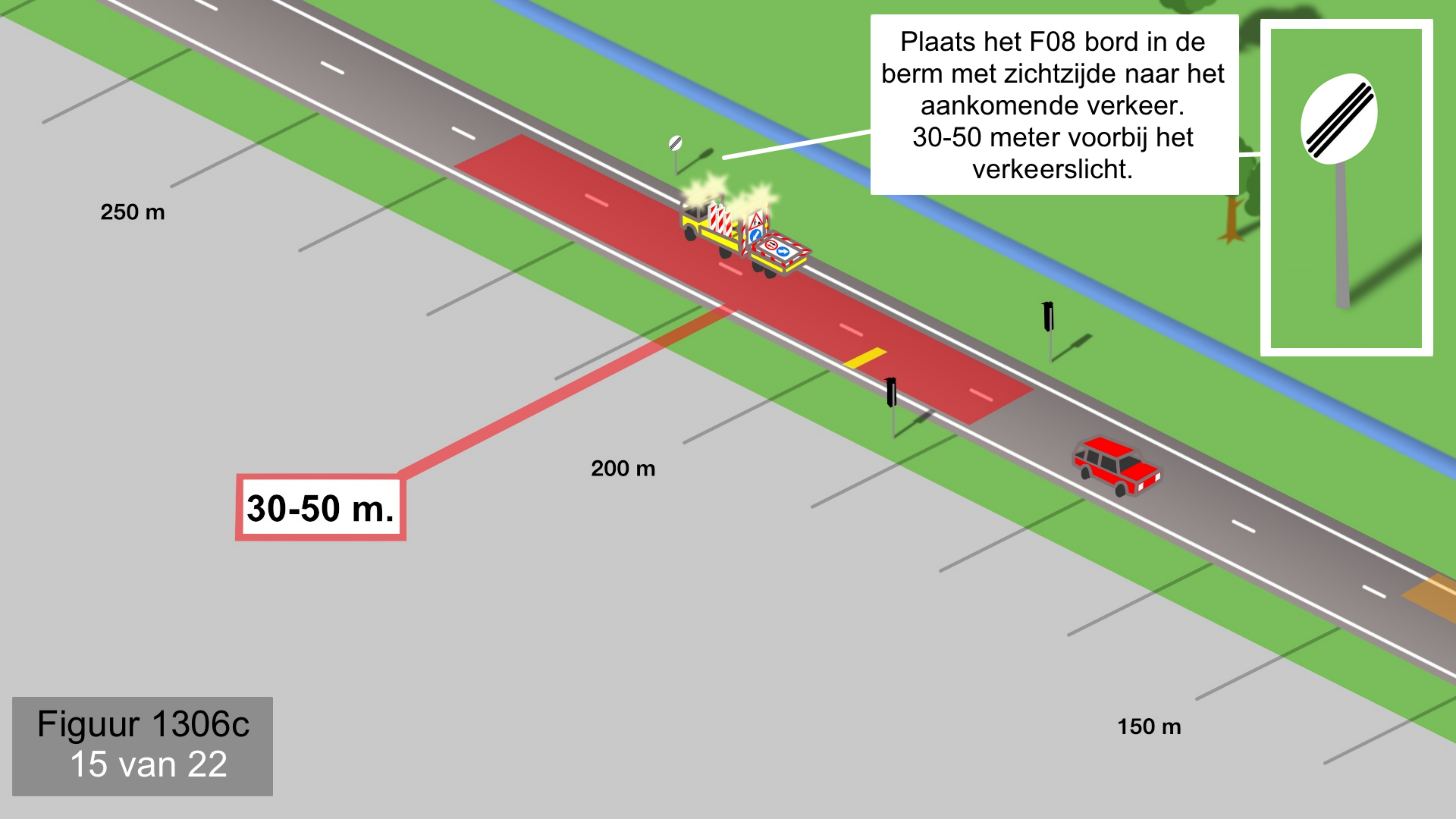
Figuur 1306c  
13 van 22

Verkeerslicht  
knippert of is  
uitgeschakeld.

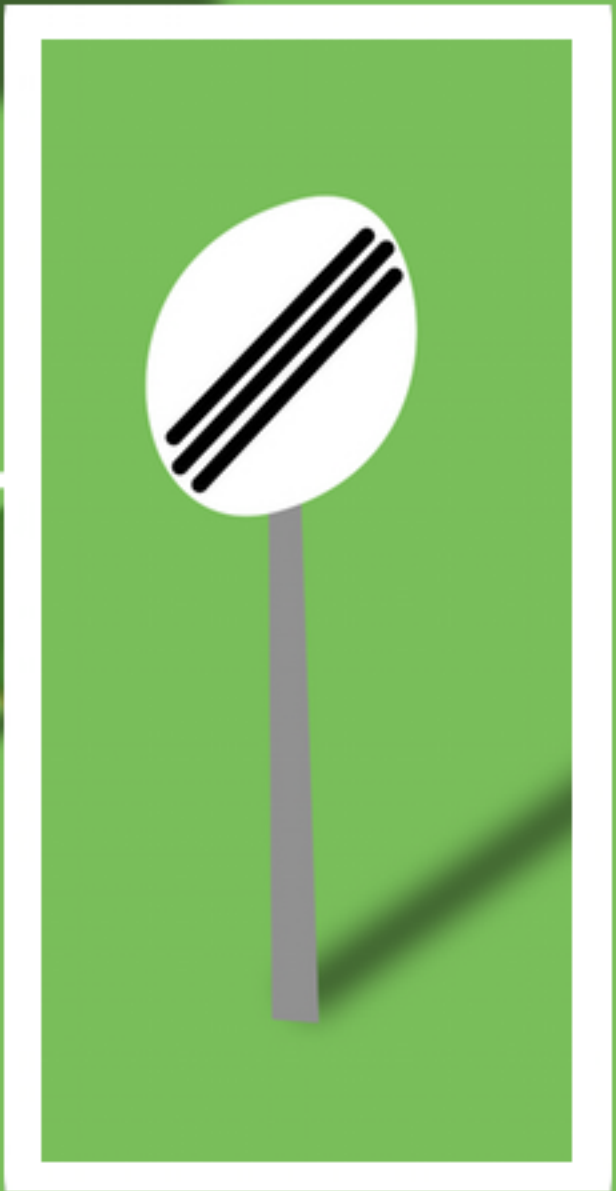


Figuur 1306c  
14 van 22

Verkeerslicht knippert of is uitgeschakeld.



Plaats het F08 bord in de berm met zichtzijde naar het aankomende verkeer. 30-50 meter voorbij het verkeerslicht.



250 m

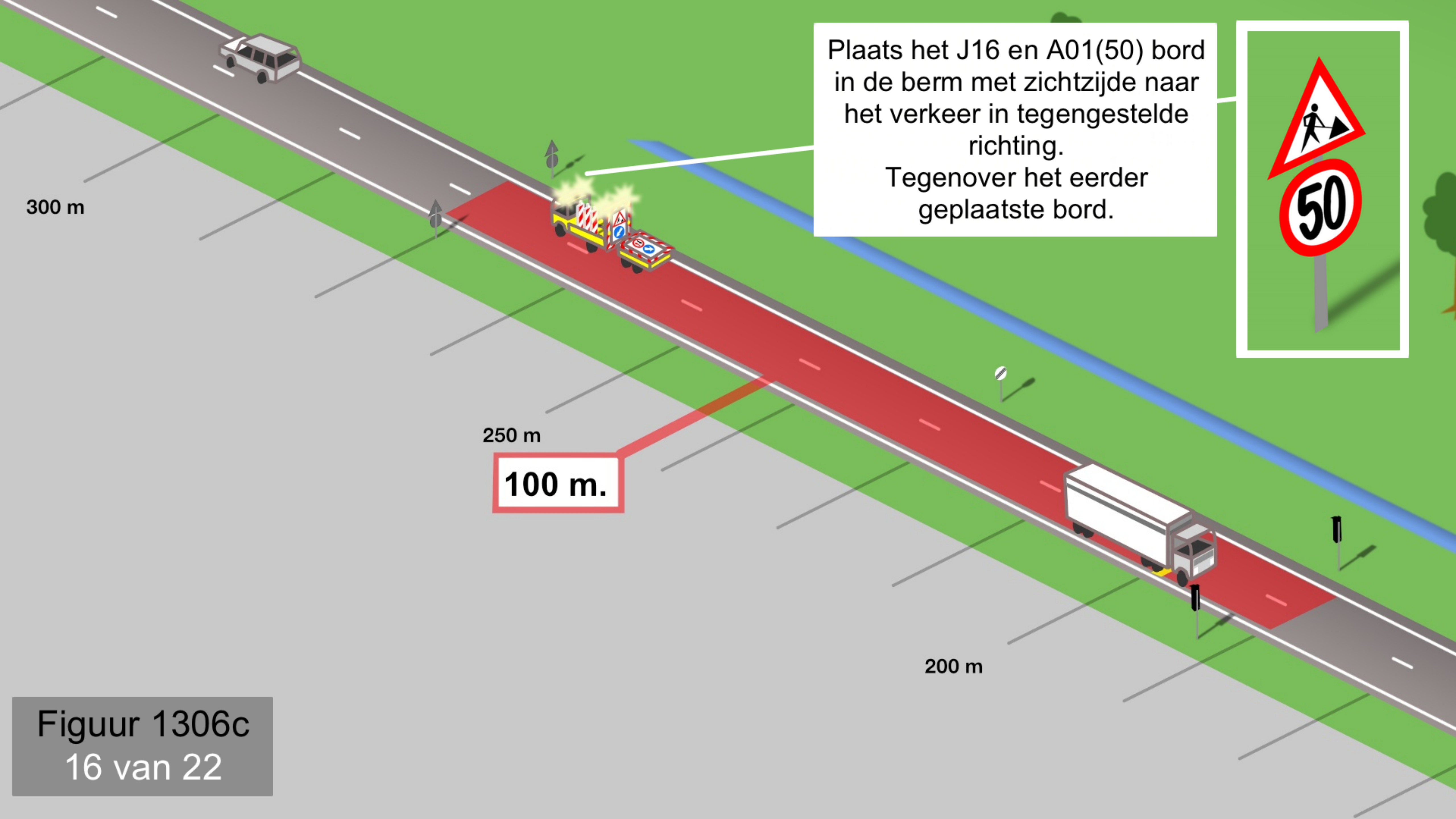
200 m

**30-50 m.**

150 m

Figuur 1306c  
15 van 22





Plaats het J16 en A01(50) bord in de berm met zichtzijde naar het verkeer in tegengestelde richting. Tegenover het eerder geplaatste bord.



300 m

250 m

**100 m.**

200 m

Figuur 1306c  
16 van 22

Plaats het voorwaarschuwwingslicht met J32 en F01 borden in de berm met zichtzijde naar het tegengestelde verkeer. Tegenover het eerder geplaatste voorwaarschuwwingslicht.



350 m

**200 m.**

300 m

250 m

Figuur 1306c  
17 van 22

Plaats het T31-2r bord (met 300 m. aanduiding) in de berm met zichtzijde naar het tegengestelde verkeer. Tegenover het eerder geplaatste bord.



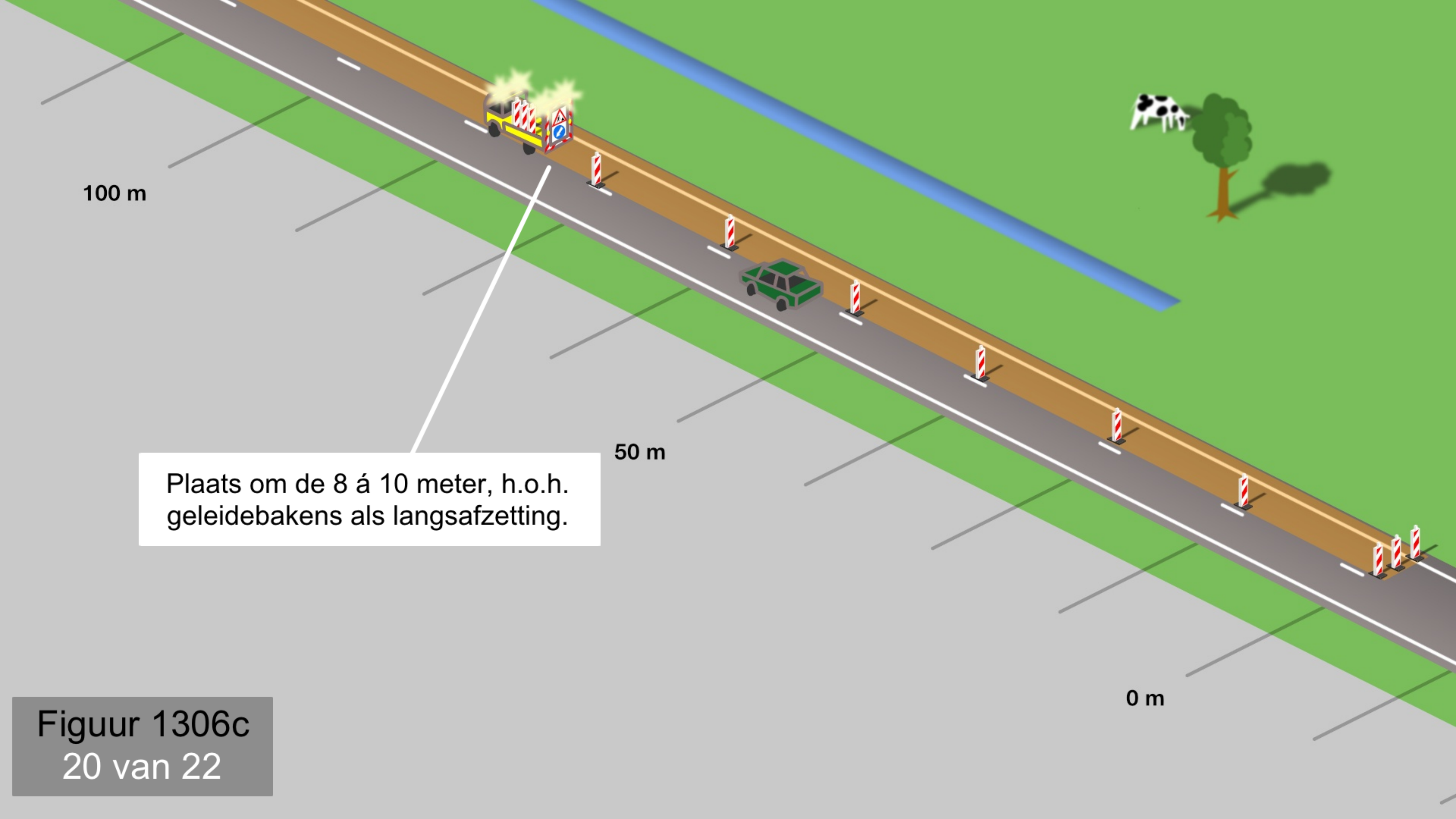
450m  
**300 m.**

400 m



Figuur 1306c  
18 van 22





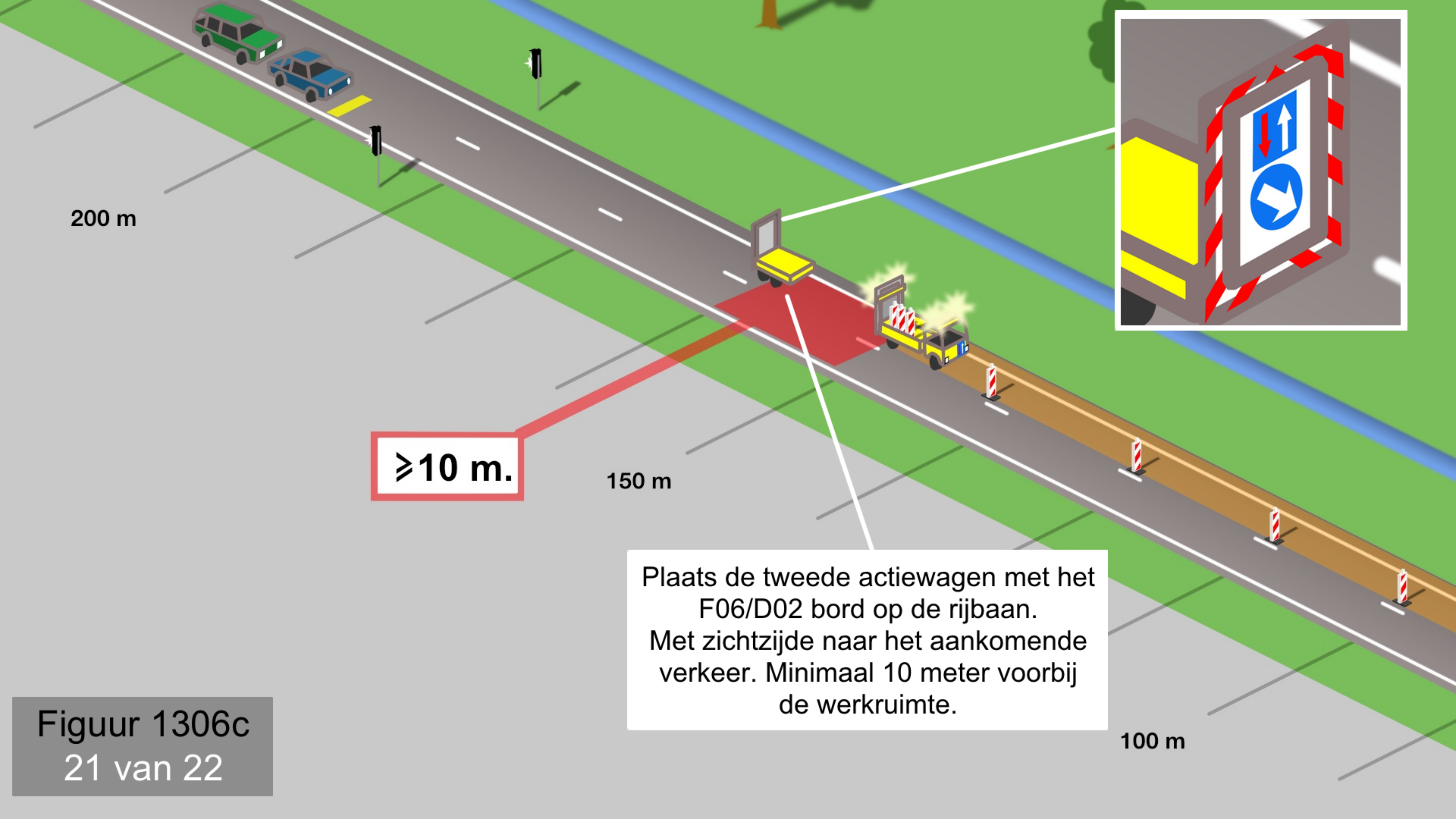
100 m

50 m

0 m

Plaats om de 8 á 10 meter, h.o.h. geleidebakens als langsafzetting.

Figuur 1306c  
20 van 22



200 m

$\geq 10 \text{ m.}$

150 m

Plaats de tweede actiewagen met het F06/D02 bord op de rijbaan. Met zichtzijde naar het aankomende verkeer. Minimaal 10 meter voorbij de werkruimte.

100 m



200 m

150 m

Werkvoertuig verlaat de werkruimte en voegt in het verkeer.

100 m

Figuur 1306c  
22 van 22