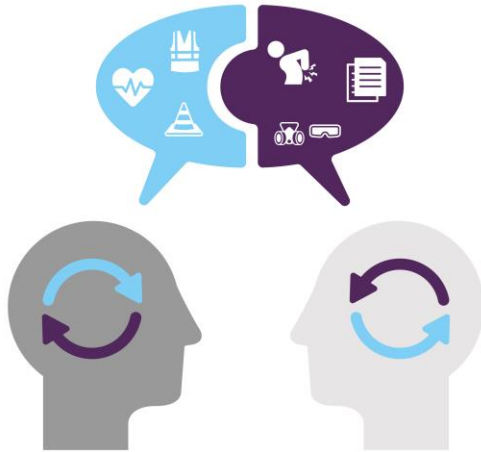




Werk veilig.
Houd plezier.
Kijk vooruit.

Welkom! Volandis Deskundigendag 2019





(be)grip op gedrag

#deskundigendag
@VolandisNL



Tjeerd Willem Hobma

Algemeen directeur Vollandis

Disclosure belangen sprekers

- Geen belangenverstrengeling
- Voor de Vollandis Deskundigendag mogelijk relevante relaties: geen
- Sponsoring of onderzoeksgeld: geen
- Honorarium of andere (financiële) vergoeding: geen
- Aandeelhouder: n.v.t.
- Andere relatie: n.v.t.

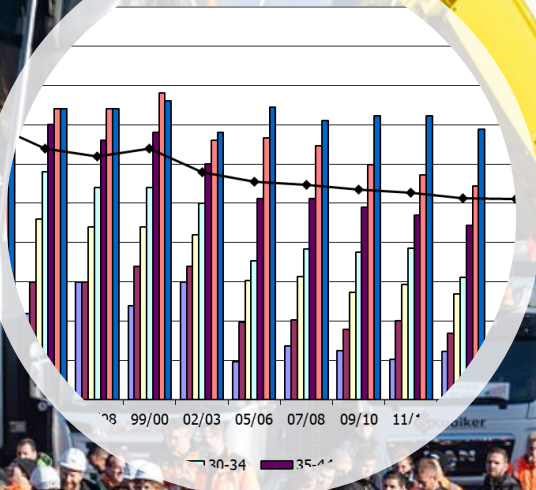
Werk veilig.
Houd plezier.
Kijk vooruit.


volandis
bewust werken

Wat valt hier te sturen? En wat is nodig voor succes?

Tjeerd Willem Hobma

#deskundigendag, 7 nov. 2019



Go to www.menti.com and use the code **37 14 19**

Mentimeter

Even voorstellen: in welke functie werk jij in de bouw & infra?



Hide image

Welkom & programma

08.30 uur	Opening	
09.00 uur	Hoe organiseer je verantwoordelijk gedrag? (1)	Tjip de Jong e.a.
10.00 uur	Pauze	
10.15 uur	Hoe organiseer je verantwoordelijk gedrag? (2)	
11.15 uur	Kennissessie ronde 1	naar keuze
12.00 uur	Lunch(wandeling)	
13.00 uur	Kennissessie ronde 2	naar keuze
13.45 uur	Kennissessie ronde 3	naar keuze
14.30 uur	Pauze	
14.45 uur	Wrap up	
15.15 uur	Waarom werken mensen (bewust) onveilig?	Femke Rijpma
16.15 uur	Afsluiting	
16.30 uur	Hapje en drankje	





Het protest van bouwers op het Malieveld is afgerond, iets eerder dan gepland. Beeld Guus Dubbelman / de Volkskrant

1. *Waar* gaat het hier over?
2. *Wie* zijn deze vakmensen?
3. *Welke beroepen* zijn zwaar in fysieke werkbelasting? En in PSA?
4. *Wat is het effect* van 45jr zwaar werk op gezondheid?
5. *Wat vraagt het* sturen op verantwoordelijk gedrag?

Duurzame inzet - sturing - interactie



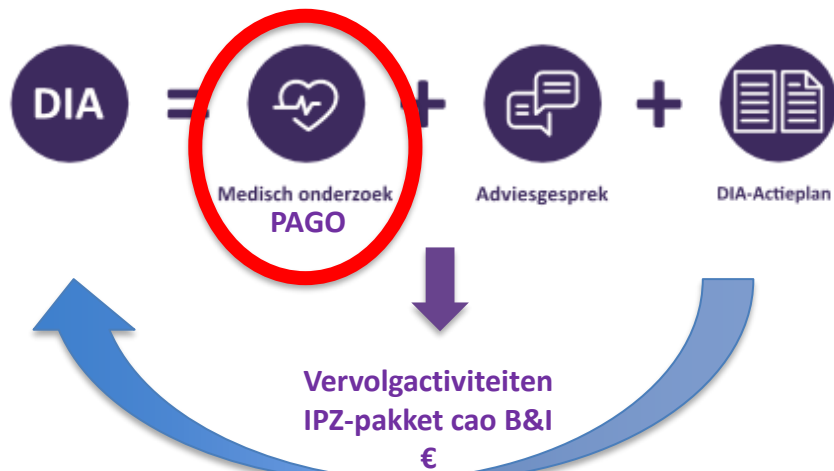
De norm



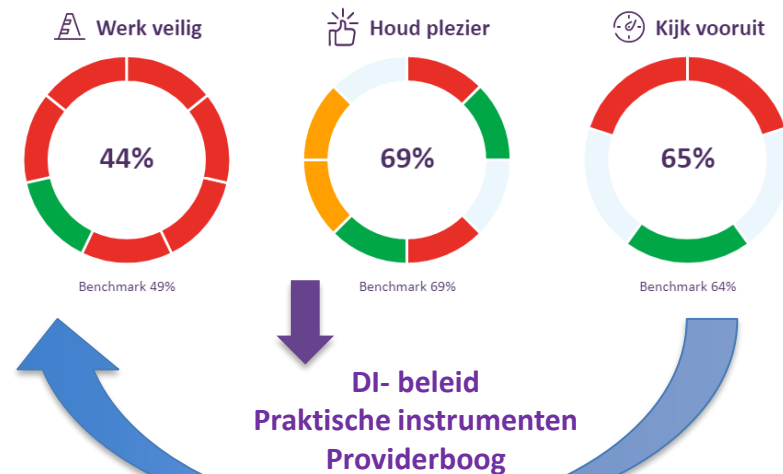
*Elk jong talent
dat start in de bouw en infra
haalt veilig, gezond, gemotiveerd
werkend en lerend zijn of haar
pensioen.*

Sectoraanpak

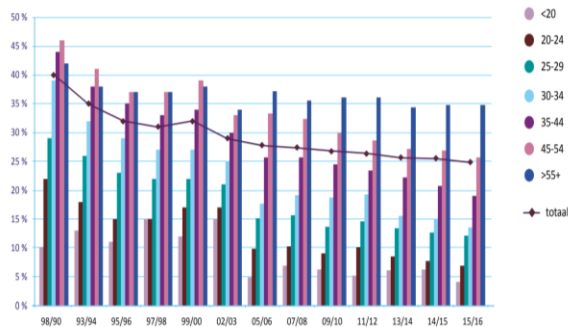
1. werknemer:



2. bedrijf:



3. sector:

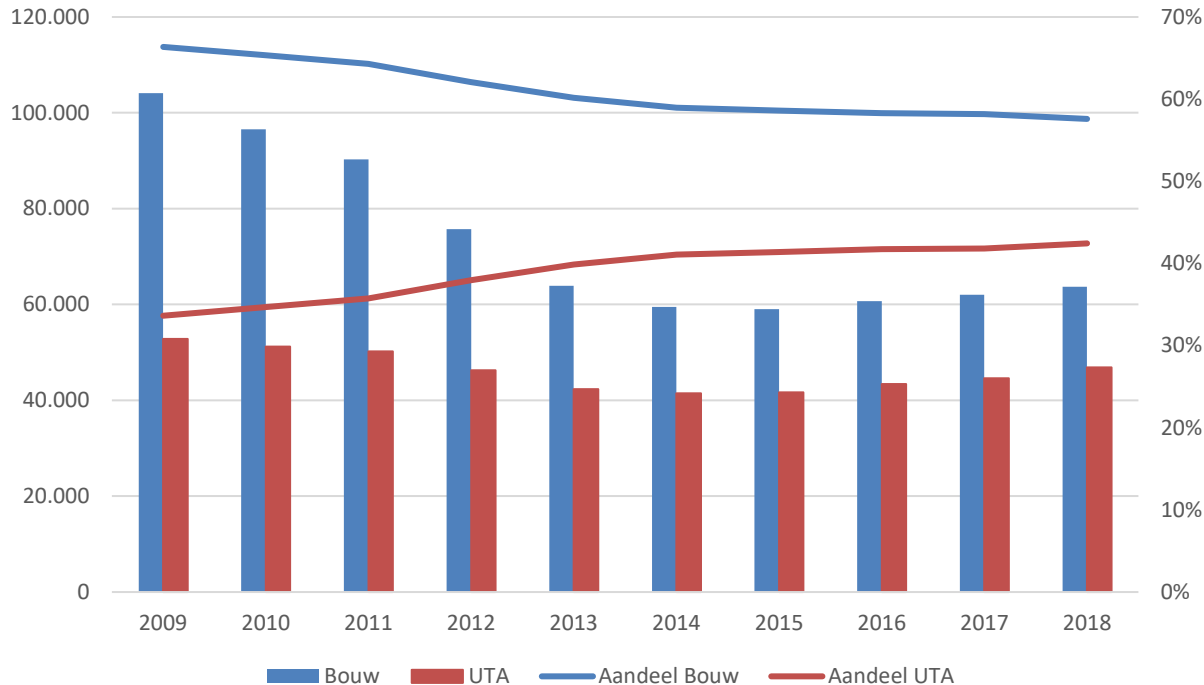


www.vollandis.nl/bedrijfstakverslag

www.vollandis.nl/bedrijfstatlas

Na krimp weer lichte groei van arbeidspopulatie en PAGO-deelname

Verhouding Bouwplaats - UTA

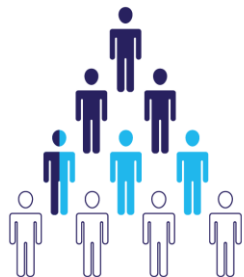


Jaar	PAGO Bouw	PAGO UTA	PAGO Totaal
2009	24.050	10.268	34.321
2014	13.317	7.831	21.149
2018	7.637	6.592	14.635

<https://www.volandis.nl/bedrijfstakverslag/>
Jaar 2018

20K

DIA's in sept 2019



Opkomst 2018:
35%

Doel 2022:
60%

Totaal aantal
werknemers cao:
116.000

Volume

- Efficiëntie
- Planning



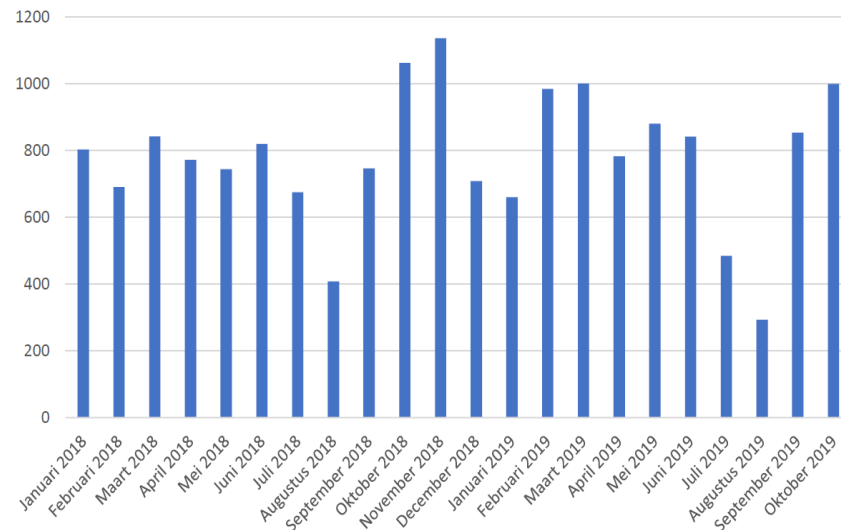
Kwaliteit

- Deskundigheid
- Locaties
- Bereikbaarheid
- Stimulans vervolgvacatures

Vervolgactiviteiten (via bedrijfsarts en/of DIA-adviseur)

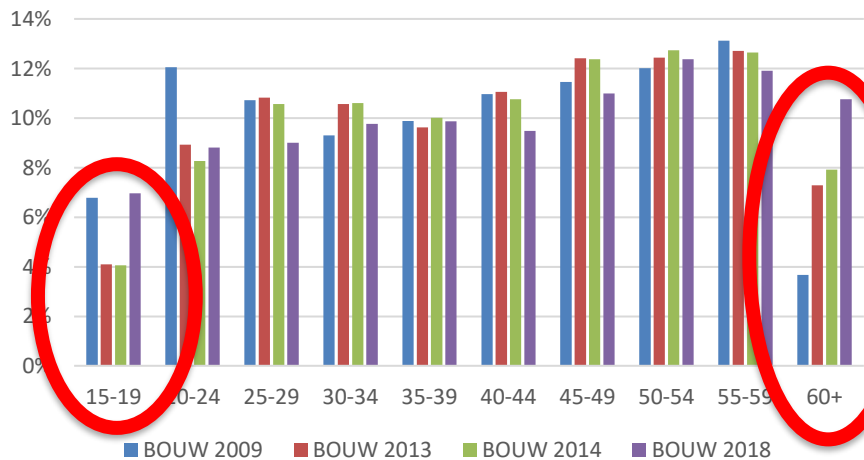
1. Leefstijladvies: fysiotherapie, diëtik, stoppen met roken
2. Werkadvies
3. UTA-werkdrukvoorziening (= stresscoaching)
4. Loopbaanadvies
5. Opleiding en ontwikkeling
6. EVC
7. Vervolgconsult
8. Social support

DIA's 2018 en 2019 per maand

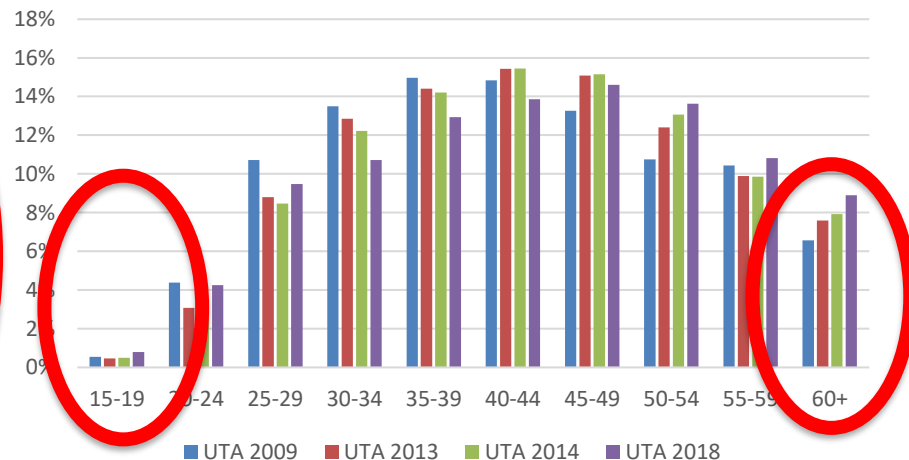


Ontwikkeling leeftijdsklassen Bouwplaats en UTA

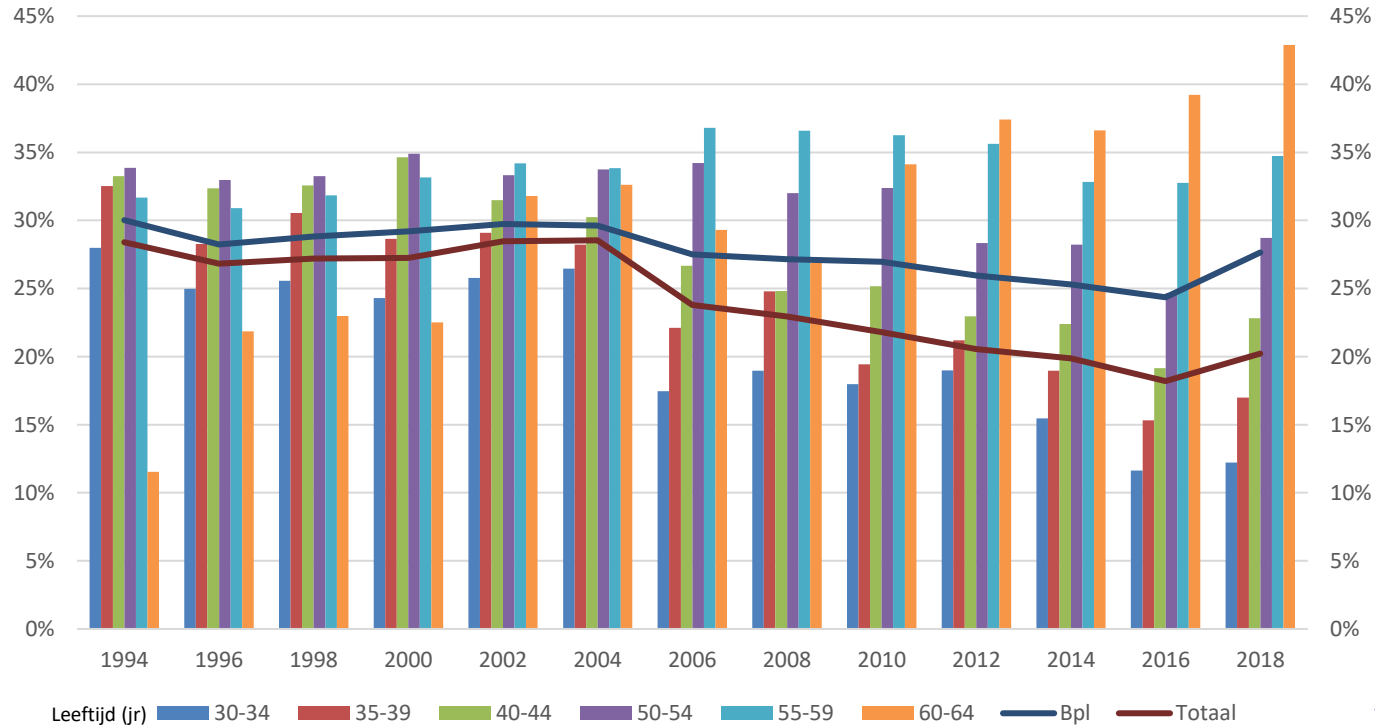
Bouwplaats 2009-2018



UTA 2009-2018

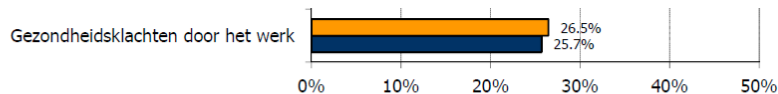


Gezondheidsklachten in relatie tot werk dalen. Maar wie profiteert?

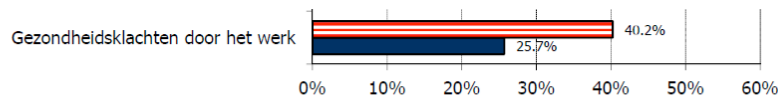


www.volandis.nl/bedrijfstakverslag
Jaar 2018

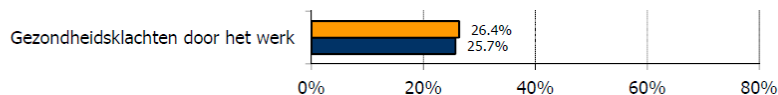
Gezondheidsklachten in fysiek zware beroepen significant hoger



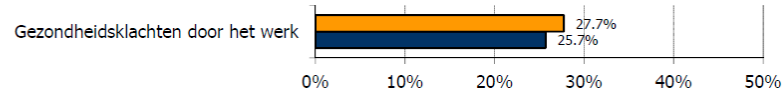
- Timmerman (onderhoud, renovatie, restauratie) (N=5970)
- Timmerman (onderhoud, renovatie, restauratie) (significant minder)
- Timmerman (onderhoud, renovatie, restauratie) (significant meer)
- Totaal Bouwplaats (N=16036)



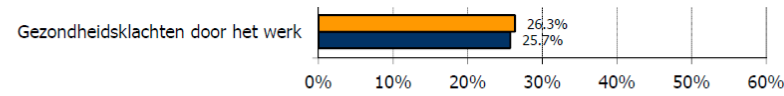
- Betonstaalvlechter/ijzervlechter (N=51)
- Betonstaalvlechter/ijzervlechter (significant minder)
- Betonstaalvlechter/ijzervlechter (significant meer)
- Totaal Bouwplaats (N=16036)



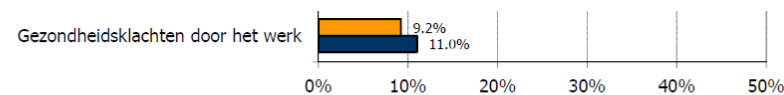
- Opperman straatmaker (N=68)
- Opperman straatmaker (significant minder)
- Opperman straatmaker (significant meer)
- Totaal Bouwplaats (N=16036)



- Metselaar (N=919)
- Metselaar (significant minder)
- Metselaar (significant meer)
- Totaal Bouwplaats (N=16036)



- Steigerbouwer (N=222)
- Steigerbouwer (significant minder)
- Steigerbouwer (significant meer)
- Totaal Bouwplaats (N=16036)



- Administratief medewerker/kantoorpersoneel (N=2371)
- Administratief medewerker/kantoorpersoneel (significant minder)
- Administratief medewerker/kantoorpersoneel (significant meer)
- Totaal UTA (N=8258)

WVI 2005-2016:

- Mate waarin werknemer zowel fysiek als psychisch in staat is het huidige werk uit te voeren
- Stijgende lijn in WVI-score totale bouwpopulatie, 2005-2016
- WVI-score UTA > WVI-score bouwplaats

Werkvermogenindex

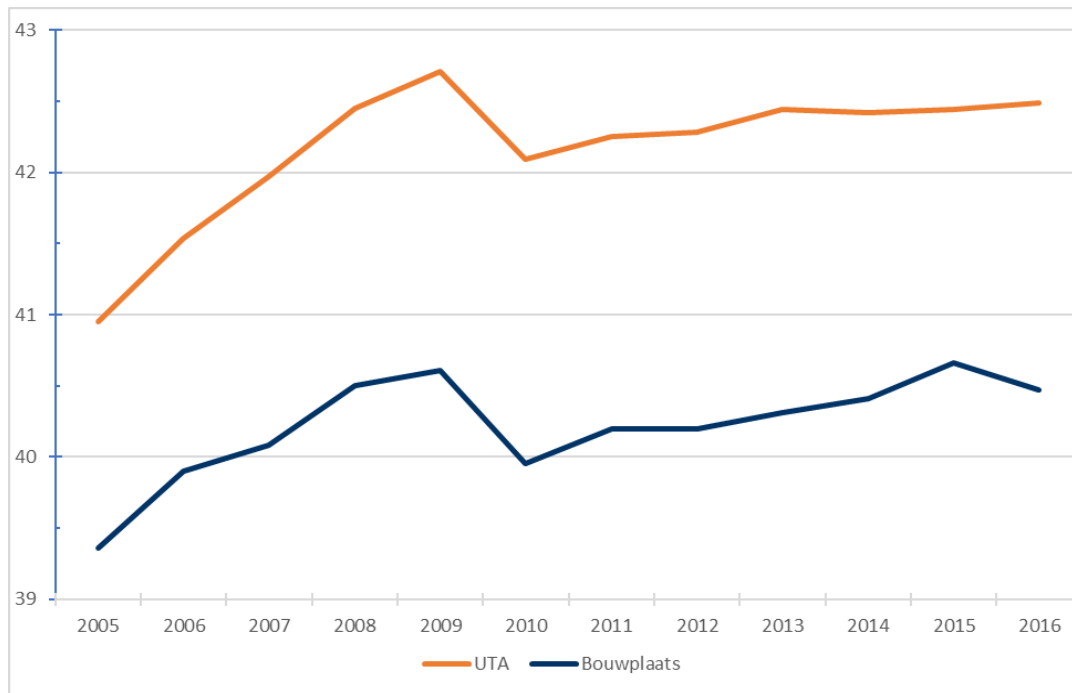
Bouw (WVI)

7-27 Slecht

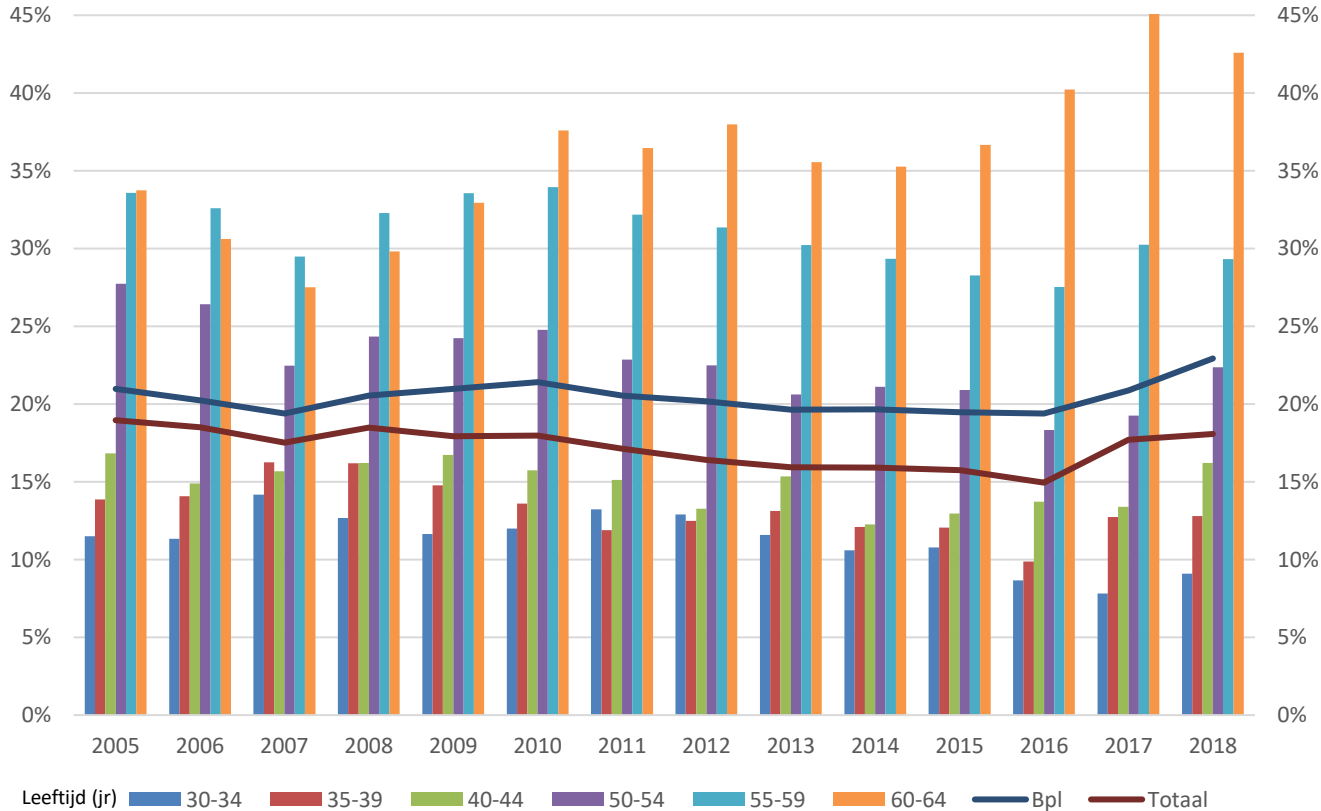
28-36 Matig

37-43 Goed

44-49 Uitstekend



Aandeel vakmensen met matig tot slecht werkvermogen groeit bij 55+ vanaf 2016



WVI 2005-2018:

- 55+ heeft 6x zo veel mensen met slechte WVI-score
- 55+ gem. WVI-score 5 punten lager

Vakmensen in fysiek zwaar werk ervaren de gezondheid vaker slecht

Fysieke werkbelasting en leefstijlfactoren

	Slecht ervaren gezondheid	
Gezond gewicht (BMI 19-25), 25-30 en 30+	OR (95% betrouwbaarheidsinterval)	RERI (95% betrouwbaarheidsinterval)
Gezond gewicht, lichamelijk licht werk	1.00	
Gezond gewicht, lichamelijk zwaar werk	1.41 (1.24 - 1.60)	

62% van alle deelnemers had een fysiek belastend arbeidsrisico.

Analyse: RIVM en Erasmus MC, okt 2019 (in prep.).
Brondata: Vollandis, PAGO 2010-2018.

Kunnen werknemers na 45 werken in de AOW?

- 1 Stel een norm
- 2 Benoem de beroepen waar je het over hebt
- 3 Maatwerk: specificeer maatregelen per focusgroep
- 4 Integrale aanpak: meer maatregelen tegelijkertijd
- 5 Denk over grenzen van je eigen mentale kader, bedrijf, sector

Intussen alle pijlen op preventie!

FOKKE & SUKKE

zien 't belang van de DIA van Vollandis

IK VREES DAT JE
EMOTIONELE SCHADE
HEBT AANGERICHT,

DAARENTEGEN WAS JE
FEEDBACK WEL LEKKER
DUIDELIJK, SUKKE!

