

Veilig doorwerken tijdens corona

Bouw en techniek zijn bij uitstek sectoren die ervoor zorgen dat vitale processen doorgaan. Zonder deze sectoren geen broodnodige netwerken, verwarming, riolering en andere essentiële systemen. Daarom hebben zowel werkgevers- als werknemersorganisaties de handen ineengeslagen tijdens de eerste intelligente lockdown. Het doel was helder. We doen dit veilig én we doen dit samen!

Er moest namelijk snel een antwoord komen op de centrale vraag: hoe kunnen we veilig werken, zodat we niet besmet raken en we elkaar en onze klanten niet besmetten? De partijen bundelden hun krachten en vertaalden in een samenwerking met het ministerie van Binnenlandse Zaken de RIVM-richtlijnen naar het werkbare protocol 'Samen veilig doorwerken'. Zo waren de afspraken voor iedereen in één klap duidelijk.

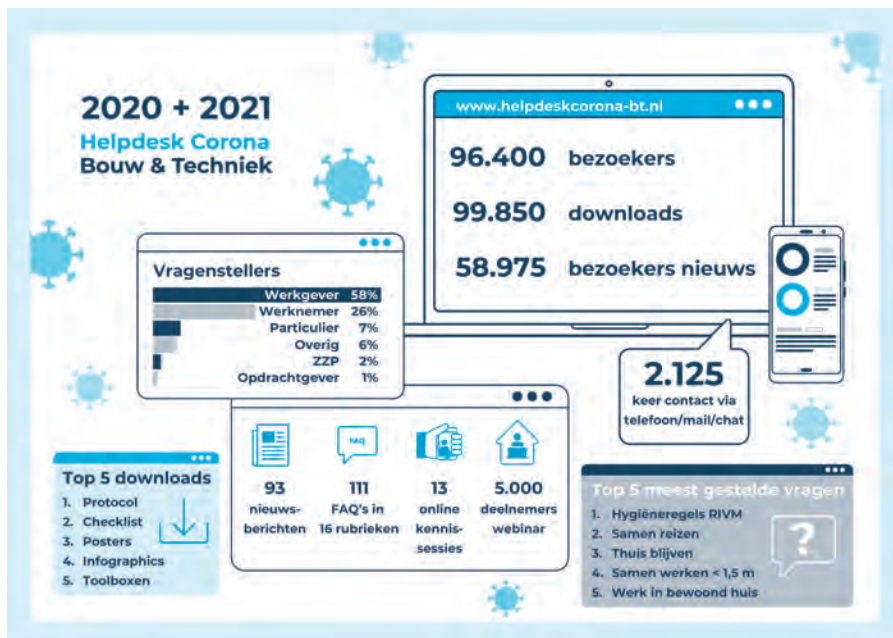


Daarnaast wilden de partijen ook graag een informatiecentrum beschikbaar hebben voor de sectoren. Tegelijkertijd met de publicatie van het protocol is daarom de 'Helpdesk Corona Bouw & Techniek' opgericht. Arbospécialisten van Volandis en ArboTechniek, zoals arbeidshygiënisten, bedrijfsartsen en veiligheidskundigen, dagelijks advies en handvatten aan werkgevers en werknemers in de bouw en techniek. Deels door het protocol, voorlichtingsmateriaal en veelgestelde vragen. Maar bovenal door vragen te beantwoorden van werkgevers, werknemers, opdrachtgevers, zzp-ers, familieleden en bewoners via telefoon, e-mail en chat.

Bitterzoet jubileum

Inmiddels zijn we bijna twee jaar verder en 'viert' de coronahelpdesk straks zijn tweede jubileum. Geen jubileum om uitgebreid te vieren, maar wel een jubileum om bij stil te staan. Want wat zijn er mooie, praktische stappen gezet de afgelopen twee jaar! Het doel van de helpdesk is nog hetzelfde als op de eerste dag. De bouw- en technieksector snel voorzien van de juiste en actuele informatie op het gebied van veilig doorbouwen tijdens de coronacrisis. Bijvoorbeeld door het delen van recente coronaprotocolen, adviezen van deskundigen, nieuwsberichten, een zeer uitgebreide FAQ (met 111 vragen & antwoorden) en het actief informeren door het organiseren van een webinar en online kennissessies. Daarnaast fungeert de helpdesk als meldpunt voor klachten.





Van vraag tot beleid

Sinds de oprichting van de helpdesk hebben ruim 96.000 mensen de website bezocht en de helpdesk benaderd via e-mail, telefoon en chat.

Top-5 van de meestgestelde vragen:

1. Hygiëneregels RIVM (bijv. autoschermen, mondkapjes)
2. Samen reizen
3. Thuisblijven
4. Samenwerken < 1,5 meter
5. Werken in bewoond huis

Deze vragen bleken een belangrijke informatiebron om te ontdekken wat er leeft in de sector. Zo leidden de vele vragen tot een specificering van het protocol, maar ook tot het opstellen van meer hulpmiddelen als webinars, presentaties, toolboxen en posters voor in de bouwkeet.

De helpdesk werd echter niet alleen goed gevonden voor het stellen van vragen. Ook van de mogelijkheid tot het downloaden van handige informatie en documenten die veilig (samen) doorwerken in de bouw en techniek ondersteunen werd gretig gebruikgemaakt. Maar liefst 99.850 keer werd er op de download-button gedrukt.

Voorbeeld voor andere sectoren

Is deze bundeling van krachten ook nuttig in andere sectoren? Jazeker! Niemand is erbij gebaat als de aanpak en werkwijze per organisatie verschillen. Dit geeft alleen maar extra onzekerheid in een tijd waar onzekerheid al zo'n grote rol speelt. Het advies van de partijen in de bouw en techniek is dan ook helder. Bundel de krachten, maak afspraken over veilig werken en wees duidelijk naar de achterban. Alleen dan kunnen we veilig samen doorwerken in coronatijd.

Ondersteuning helpdesk

De helpdesk is mogelijk gemaakt door: Aannemersfederatie Nederland, ArboTechniek, Koninklijke Bouwend Nederland, CNV Vakmensen, FNV Bouwen & Wonen, FNV Metaal, Nederlandse Ondernemersvereniging voor Afbouwbedrijven, Koninklijke Onderhoud NL, Techniek Nederland, Vollandis en Wij Techniek.

Meer informatie over de helpdesk vind je op www.helpdeskcorona-bt.nl/algemeen. Heb je nog vragen? Neem gerust contact op met de helpdesk via 085-080 15 44.



Over Vollandis

Kennis- en adviescentrum voor duurzame inzetbaarheid en een integrale aanpak als het gaat om gezond, veilig werk en de ontwikkeling van werknemers onder aanvoering van Bouwend Nederland, CNV en FNV